

---

<b>Persistenter Identifier:</b>	1482148415753
<b>Titel:</b>	Pantheon, Rom
<b>Künstler/Illustrator:</b>	Beisbarth, Carl Friedrich
<b>Ort:</b>	Rom
<b>Inhalt/Darstellung:</b>	konstruktive Baudetails (Ansichten, Schnitte)
<b>Technik:</b>	Bleistift und Feder auf Papier, rosa laviert
<b>Maße:</b>	53 x 42 cm
<b>Datierung:</b>	um 1835
<b>Funktion (Zeichnungstyp):</b>	Bauaufnahme
<b>Beschriftungen:</b>	oben mitte: "PANTHEON", Legende einzelner Bauformen
<b>Provenienz:</b>	Zugang: 1963.3483, Klinkerfuss
<b>Besitzende Institution:</b>	Universitätsbibliothek Stuttgart
<b>Signatur:</b>	Beis136
<b>Strukturtyp:</b>	Drawing
<b>Lizenz:</b>	<a href="https://creativecommons.org/licenses/by-sa/4.0/">https://creativecommons.org/licenses/by-sa/4.0/</a>
<b>PURL:</b>	<a href="https://digibus.ub.uni-stuttgart.de/viewer/image/1482148415753/1/">https://digibus.ub.uni-stuttgart.de/viewer/image/1482148415753/1/</a>



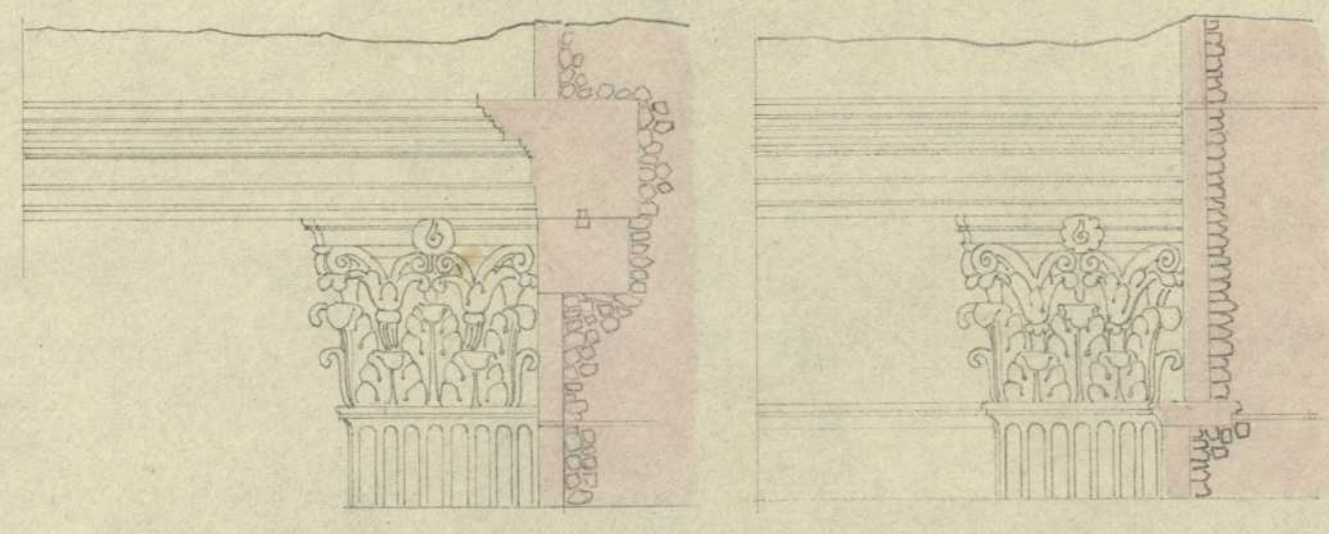
1852

ABCDEFGHIJKLMNOPQRSTUVWXYZ

PANTHEON.

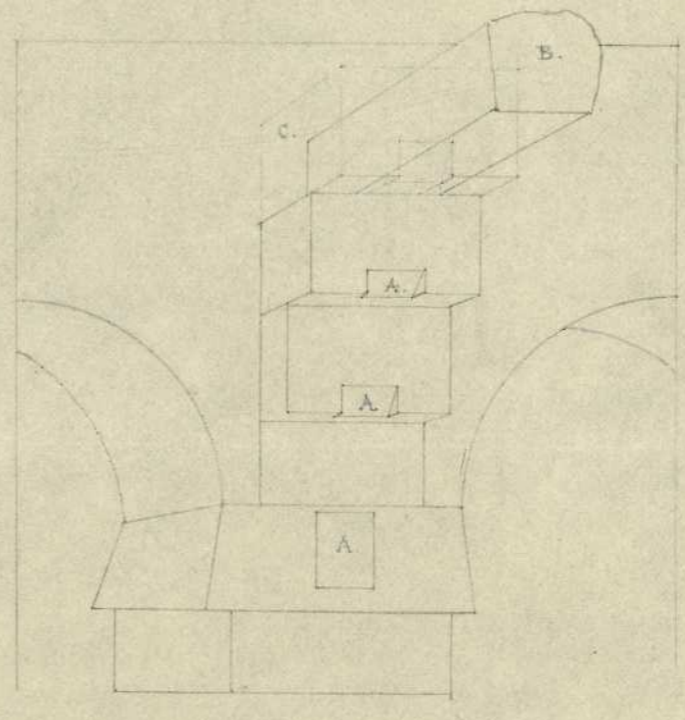
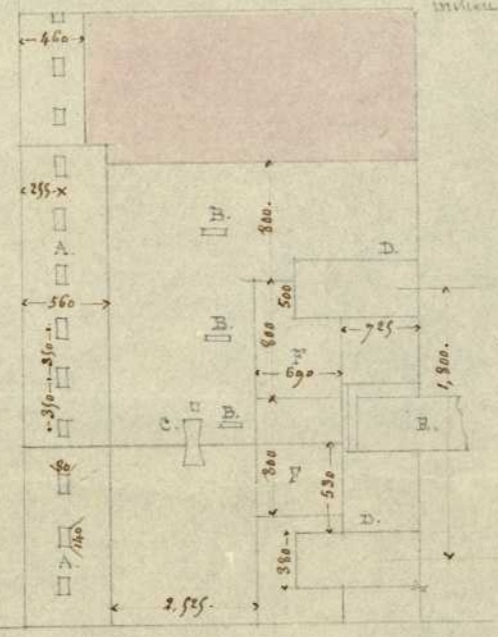
— pilastre a coté des niches —

— pilastre a coté de la porte —



détail des deux moyens a employer pour éviter de creuser le volute d'angle du Chapiteaux.

Plan d'une partie du dessus du Fronton.



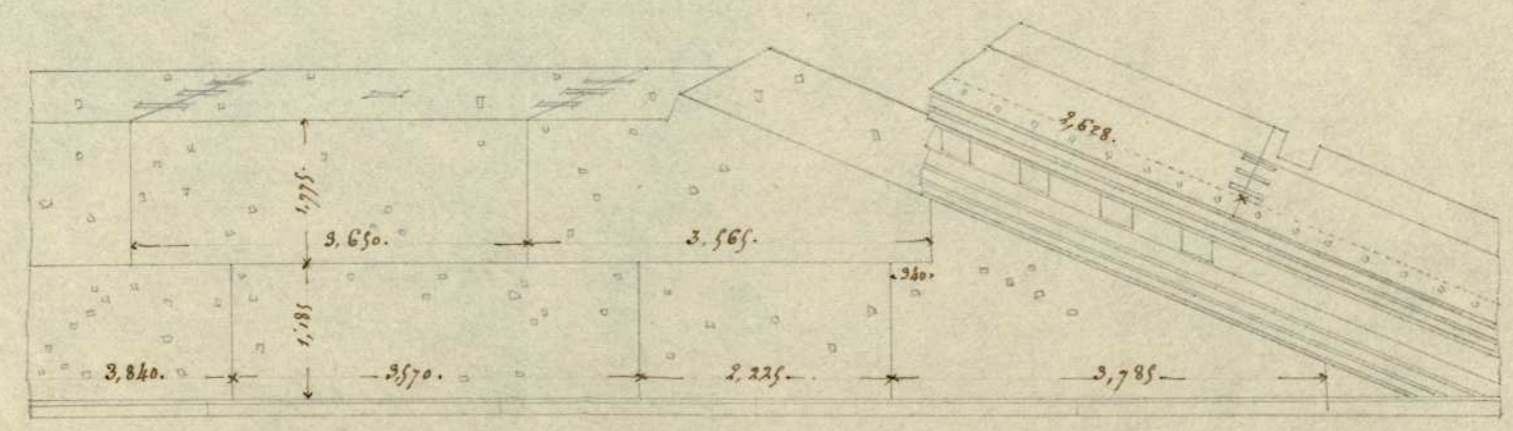
- A. trous de scellement des ornemens de la cymaise.
- B. trous de loure.
- C. entaille d'une queue d'aronde.
- D. entailles des pannes antiques.
- E. panne moderne.
- F. entailles des tuiles antiques.

- détail des abuttes en traversin en encorbellement avec des entailles antiques, qui donnent la position d'une décharge de l'ancienne Charpente.
- A. traisin d'une décharge.
- B. entrail du Comble moderne.
- C. 5<sup>me</sup> abutte en encorbellement qui a été enlevée pour poser l'entrail moderne.

1852

ABCDEFGHIJKLMNOPQRSTUVWXYZ

CONSTRUCTION  
DU FRONTON



Colour & Grey Control Chart

Blanc  
1  
2  
3  
4  
5  
6  
7  
8  
9  
10  
11  
12  
13

Cyan  
Grey 1

Green  
Grey 2

Yellow  
Grey 3

Red  
Grey 4

Magenta  
Black