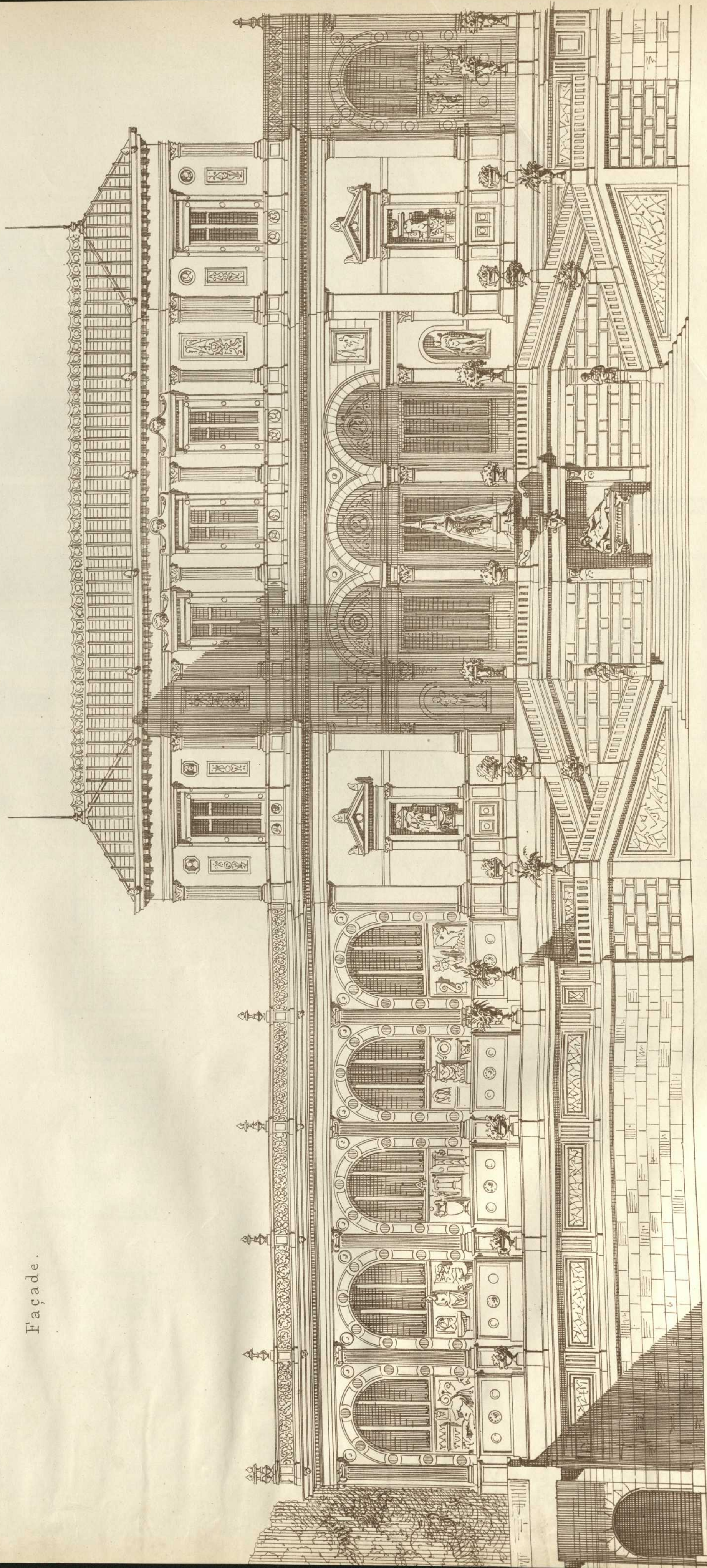


Veröffentlichung vom
ARCHITEKTEN-VEREIN
am Kgl. Polytechnikum in Stuttgart.

ENTWURF zu einem LANDHAUS
für einen Kunstliebhaber
von Prof. W. Baeumer.

Façade.



Mafsstab : 0,08^m = 1^m.

Edl. Aust. v. G. Hopphan, Stuttg.

Verlag v. K. Wittwer, Stuttgart.

A. Rapp autogr.