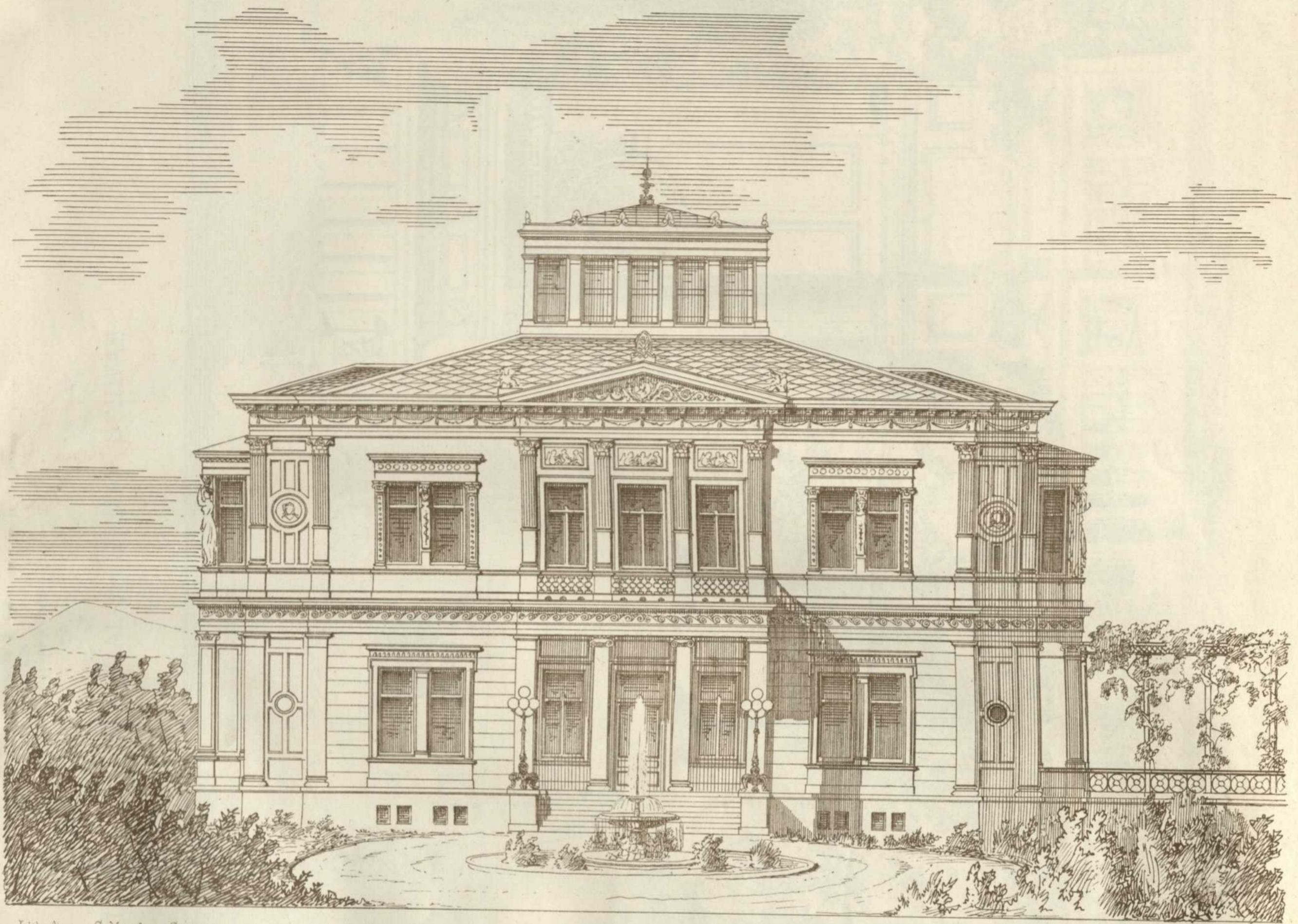


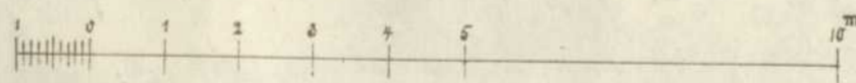
Veröffentlichung vom  
ARCHITEKTEN-VEREIN  
am Kgl. Polytechnikum in Stuttgart.

ENTWURF zu einer VILLA.

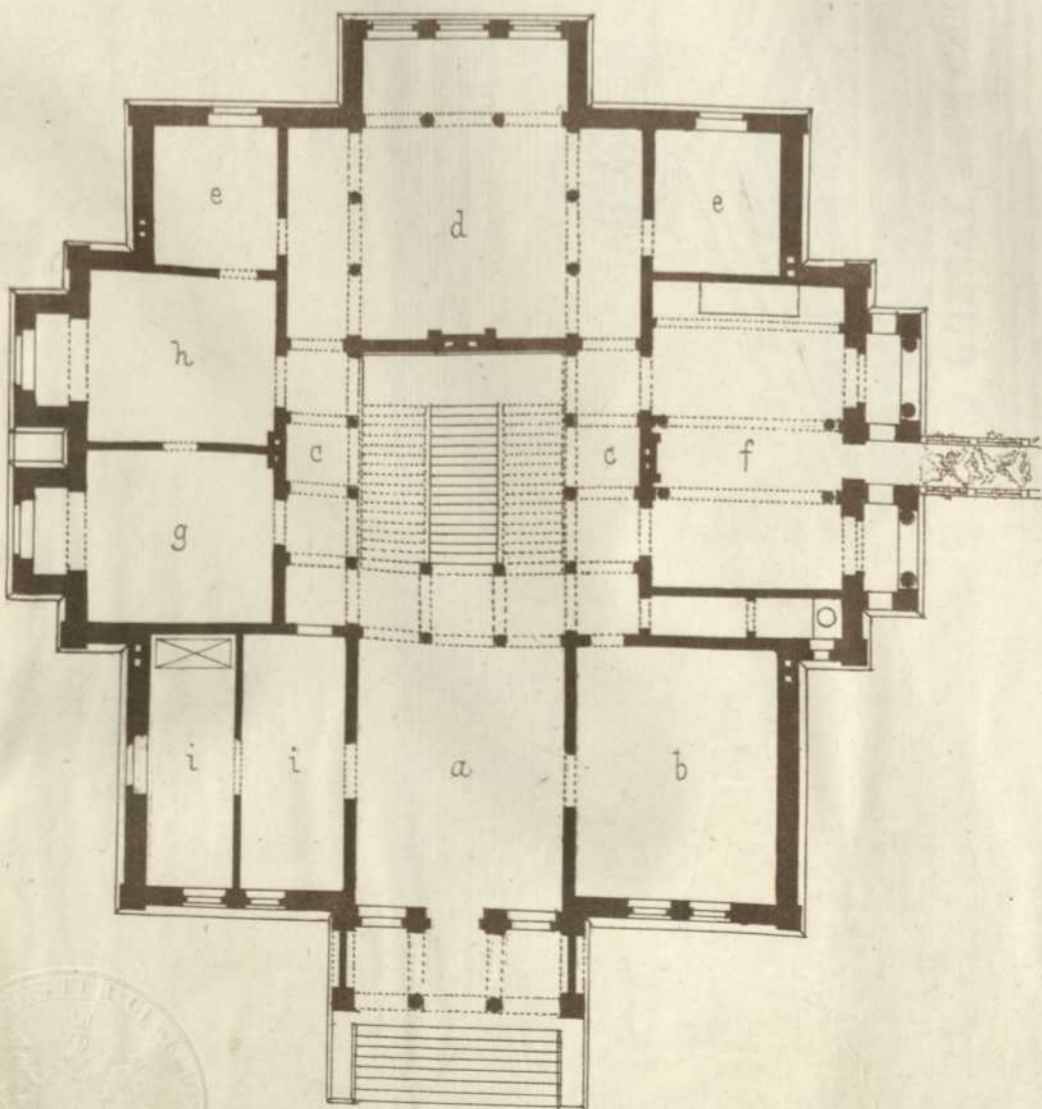


Lith. Anst. v. G. Hopphan, Stuttg.

Entworfen u. autogr. v. J. Griese.



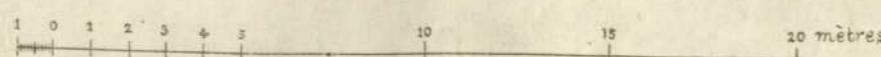
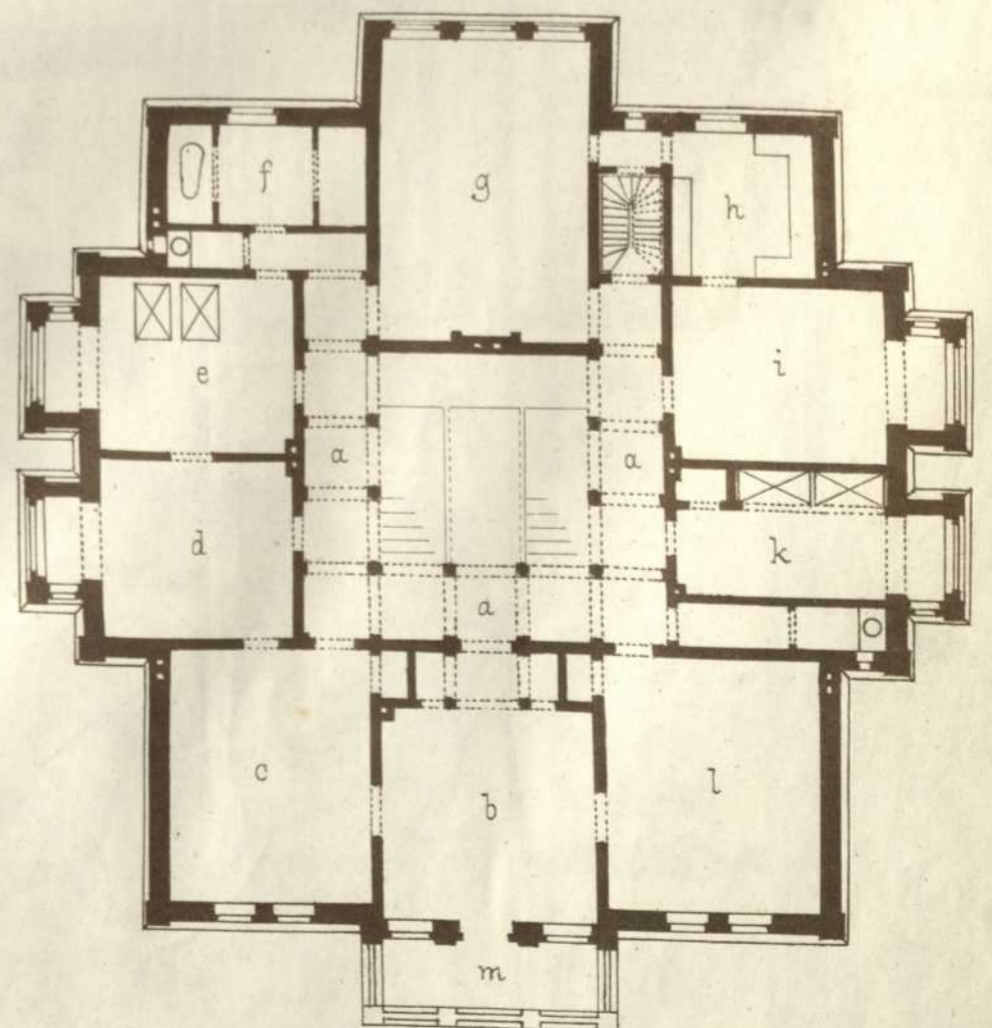
Erdigeschoss.



Erdigeschoss.

- a Vestibule.
  - b Empfangszimmer.
  - c Corridor.
  - d Saal.
  - e Damenzimmer.
  - f Speisesaal.
  - g Rauchzimmer.
  - h Spielzimmer.
  - i Garderobe u. Diener.
- Erster Stock.
- a Corridor
  - b Eintrittszimmer.
  - c Zimmer der Frau.
  - d Kinderzimmer.
  - e Schlafzimmer.
  - f Toilettenzimmer mit Garderobe.
  - g Kunstsammlung.
  - h Bibliothek.
  - i Zimmer des Herrn.
  - k Fremdenzimmer.
  - l Wohnzimmer.
  - m Balkon.

Erster Stock.



Autogr. v. H. Stalling.

Berichtigung eines Druckfehlers.  
Bei der Totenleuchte Bl. 6. Heft XI. soll es heißen:  
1/16 nat. Grösse statt 2/3 nat. Grösse.