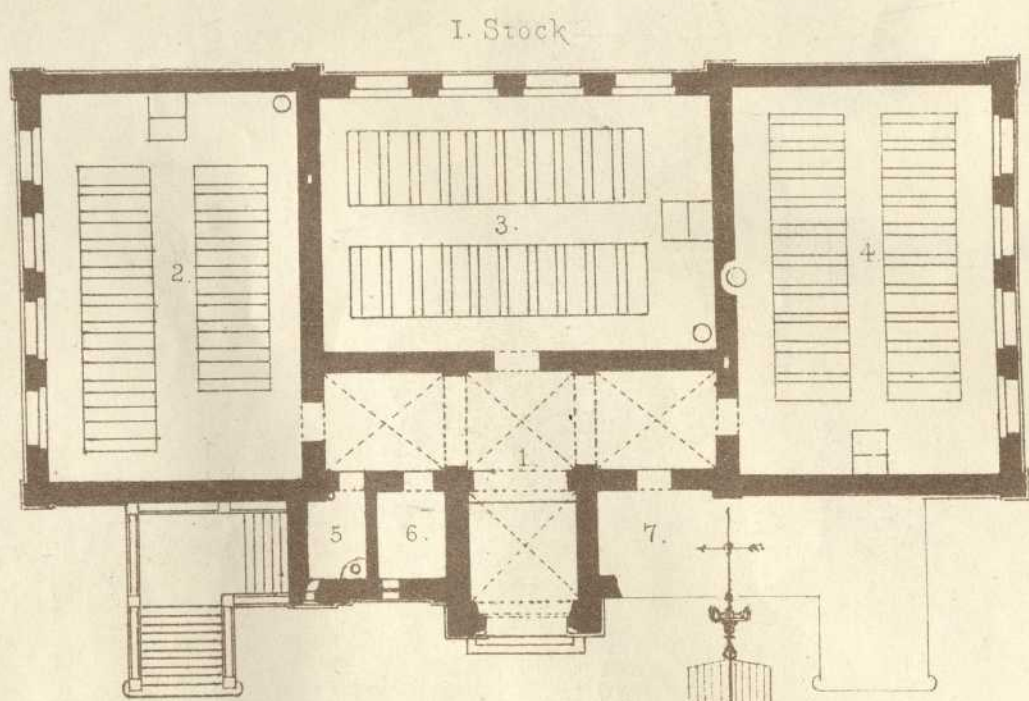

Persistenter Identifier:	1484642790781_1870_74
Titel:	Architektonische Studien
Autor:	Akademischer Architekten-Verein (Stuttgart)
Ort:	Stuttgart
Maße:	getr. Zählung
Datierung:	1870-1874
Signatur:	1Kc 701-1/17,1870/74
Strukturtyp:	volume
Lizenz:	https://creativecommons.org/licenses/by-sa/4.0/
PURL:	https://digibus.ub.uni-stuttgart.de/viewer/image/1484642790781_1870_74/1/
Abschnitt:	Rathaus und Schule. Ansichten, Grundrisse
Künstler/Illustrator:	Pfäfflin, Paul Chiodera, Alfred
Strukturtyp:	article
Lizenz:	https://creativecommons.org/licenses/by-sa/4.0/
PURL:	https://digibus.ub.uni-stuttgart.de/viewer/image/1484642790781_1870_74/9/LOG_0008/

ARCHITEKTONISCHE STUDIEN.

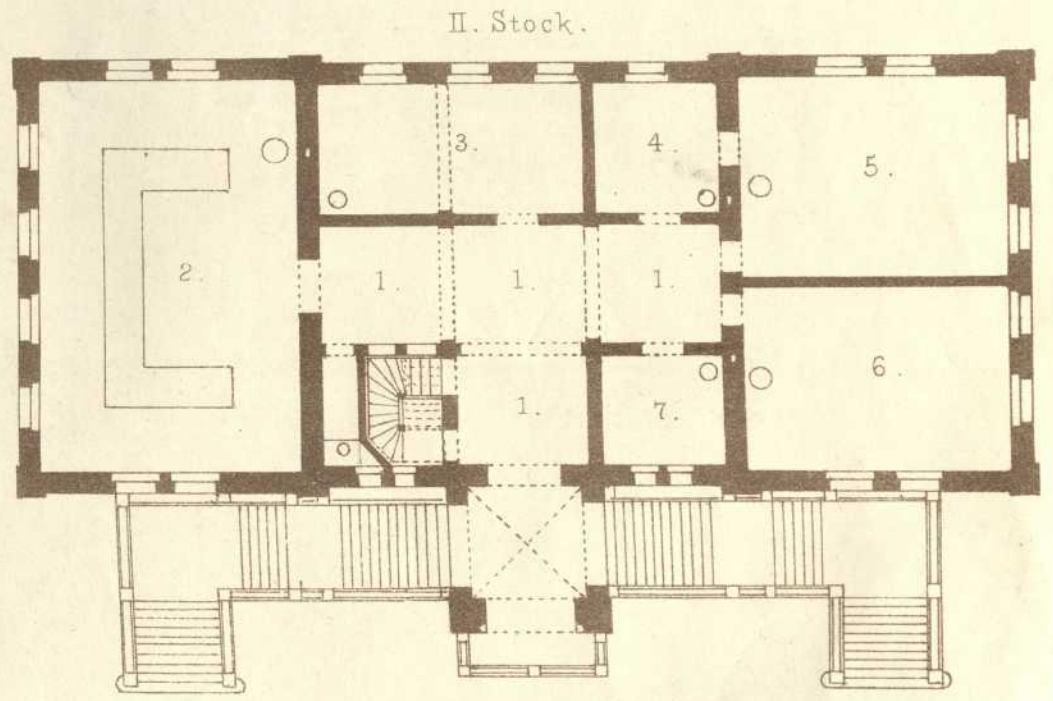
Veröffentlichung vom
ARCHITEKTEN-VEREIN
am Kgl. Polytechnikum in Stuttgart.

RATHHAUS und SCHULE.

Entworfen
von
Paul Pfäefflin.



- I. Stock.
- 1. Vorplatz.
 - 2. 3 u. 4. Schulzimmer.
 - 5. Abtritt für die Lehrer.
 - 6. Carcer.
 - 7. Holzplatz.



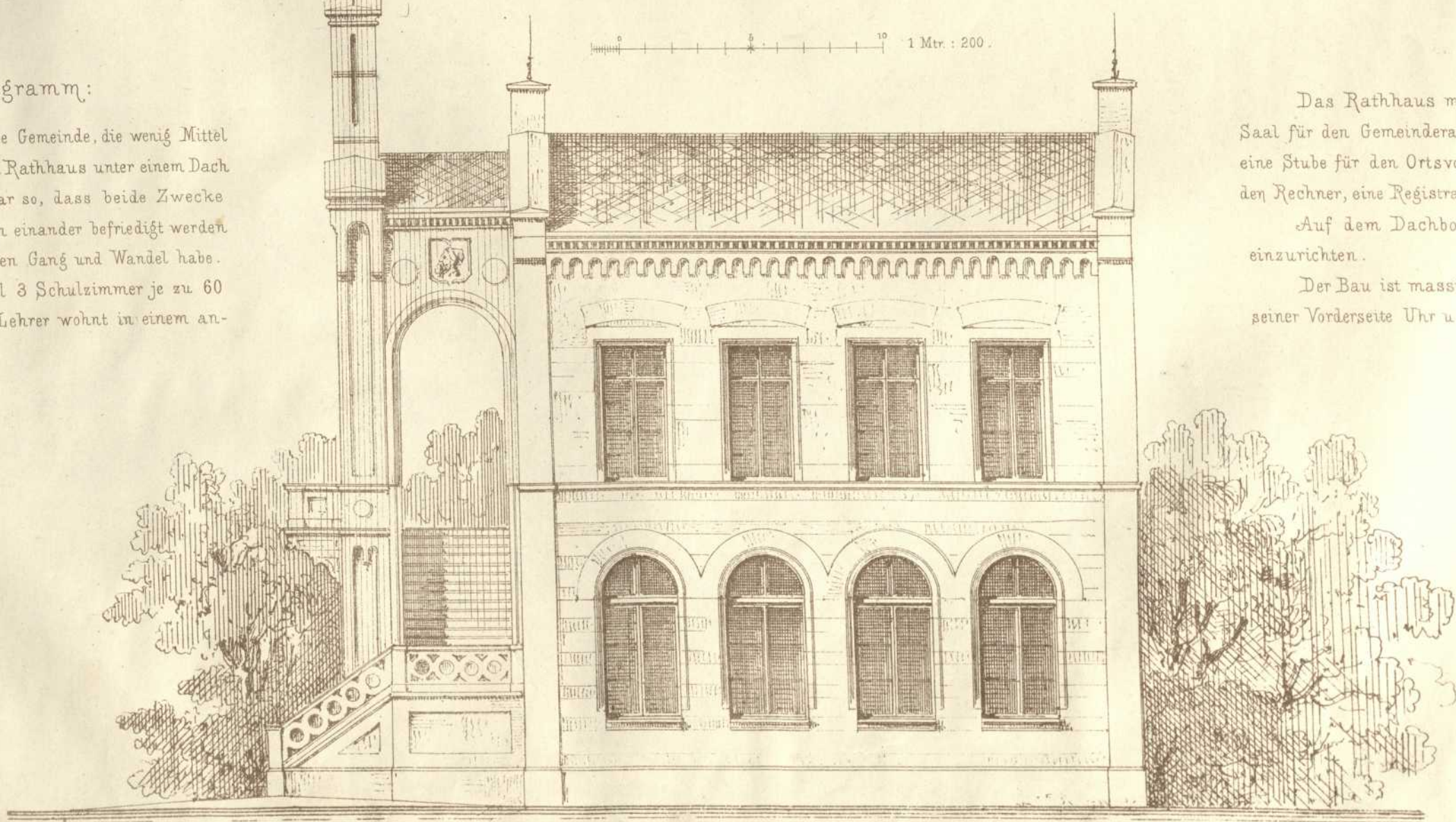
- II. Stock.
- 1. Vorplatz.
 - 2. Sitzungssaal.
 - 3. Partienzimmer.
 - 4. Registratur.
 - 5. Ortsvorstand.
 - 6. Rechner.
 - 7. Wachstube.

1 Mtr. : 200.

Programm:

Für eine kleine Gemeinde, die wenig Mittel hat, soll ein Schul- u. Rathhaus unter einem Dach erbaut werden und zwar so, dass beide Zwecke ganz unabhängig von einander befriedigt werden und jeder Theil eigenen Gang und Wandel habe.
Die Schule soll 3 Schulzimmer je zu 60 Kindern haben. Der Lehrer wohnt in einem andern Gebäude.

Das Rathhaus muss darbieten: einen Saal für den Gemeinderath u. Bürgerausschuss, eine Stube für den Ortsvorstand, eine Stube für den Rechner, eine Registratur u. eine Partienstube.
Auf dem Dachboden sind die Arreste einzurichten.
Der Bau ist massiv gedacht und sollte auf seiner Vorderseite Uhr u. Glocke erhalten.



1 Meter : 100.