

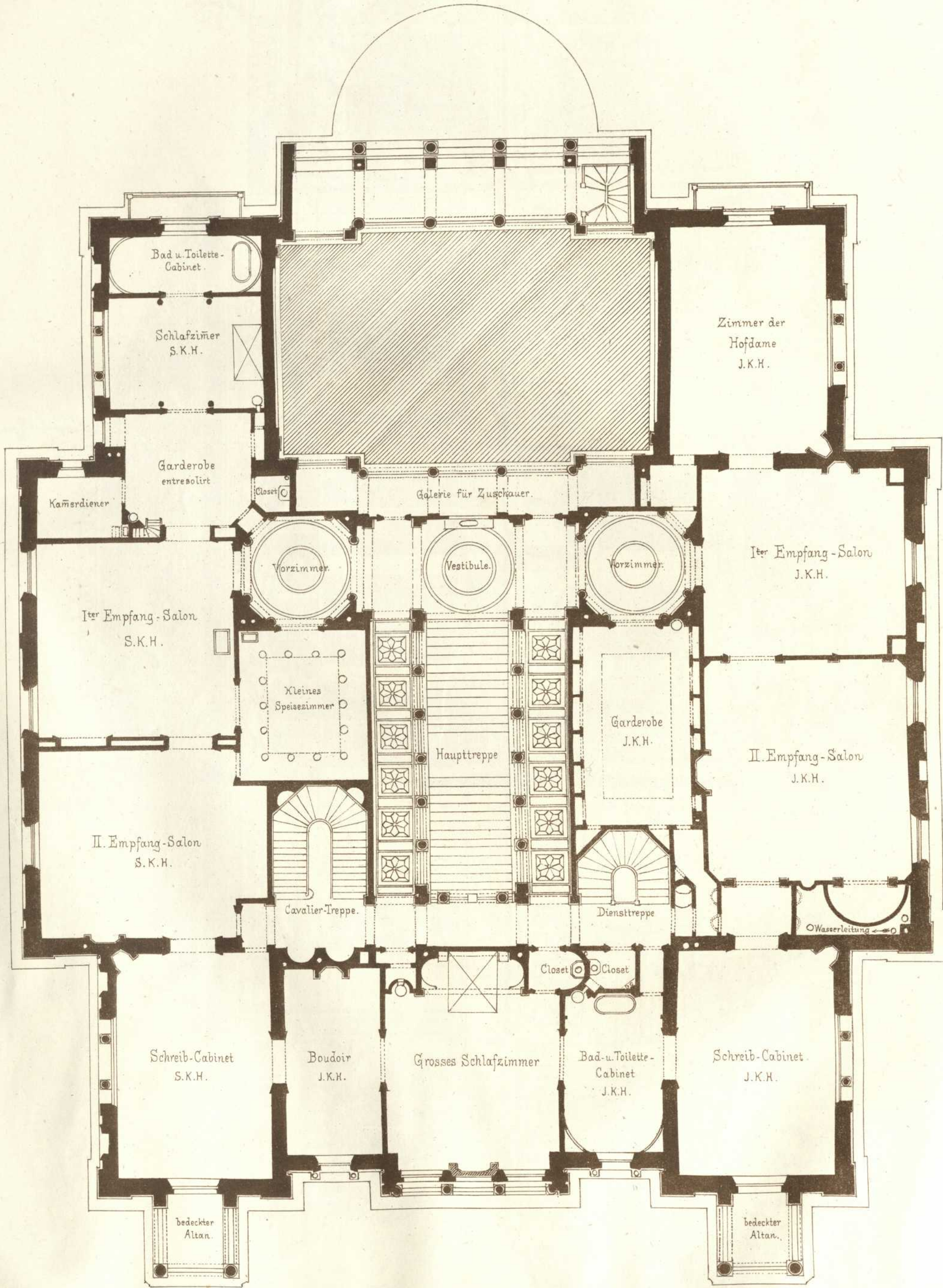
---

<b>Persistenter Identifier:</b>	1484642790781_1870_74
<b>Titel:</b>	Architektonische Studien
<b>Autor:</b>	Akademischer Architekten-Verein (Stuttgart)
<b>Ort:</b>	Stuttgart
<b>Maße:</b>	getr. Zählung
<b>Datierung:</b>	1870-1874
<b>Signatur:</b>	1Kc 701-1/17,1870/74
<b>Strukturtyp:</b>	volume
<b>Lizenz:</b>	<a href="https://creativecommons.org/publicdomain/mark/1.0/deed.de">https://creativecommons.org/publicdomain/mark/1.0/deed.de</a>
<b>PURL:</b>	<a href="https://digibus.ub.uni-stuttgart.de/viewer/image/1484642790781_1870_74/1/">https://digibus.ub.uni-stuttgart.de/viewer/image/1484642790781_1870_74/1/</a>
<b>Abschnitt:</b>	Kronprinzliche Villa zu Berg bei Stuttgart. Erbaut 1845-49. 1. Obergeschoss (Grundriss)
<b>Künstler/Illustrator:</b>	Leins, Christian Friedrich von Schwenk
<b>Strukturtyp:</b>	article
<b>Lizenz:</b>	<a href="https://creativecommons.org/publicdomain/mark/1.0/deed.de">https://creativecommons.org/publicdomain/mark/1.0/deed.de</a>
<b>PURL:</b>	<a href="https://digibus.ub.uni-stuttgart.de/viewer/image/1484642790781_1870_74/19/LOG_0014/">https://digibus.ub.uni-stuttgart.de/viewer/image/1484642790781_1870_74/19/LOG_0014/</a>



Veröffentlichung vom  
ARCHITEKTEN-VEREIN  
am Kgl. Polytechnikum in Stuttgart.

Wohn-Stockwerk.



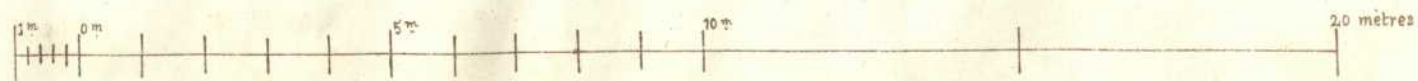
Lith. Anst. v. G. Hopphan, Stuttg.

Schwenk autogr.

KRONPRINZLICHE VILLA

zu BERG bei STUTTGART

erbaut von Ob. Brth. LEINS in den Jahren  
1845 - 1849.



Verlag v. K. Wittwer, Stuttgart.