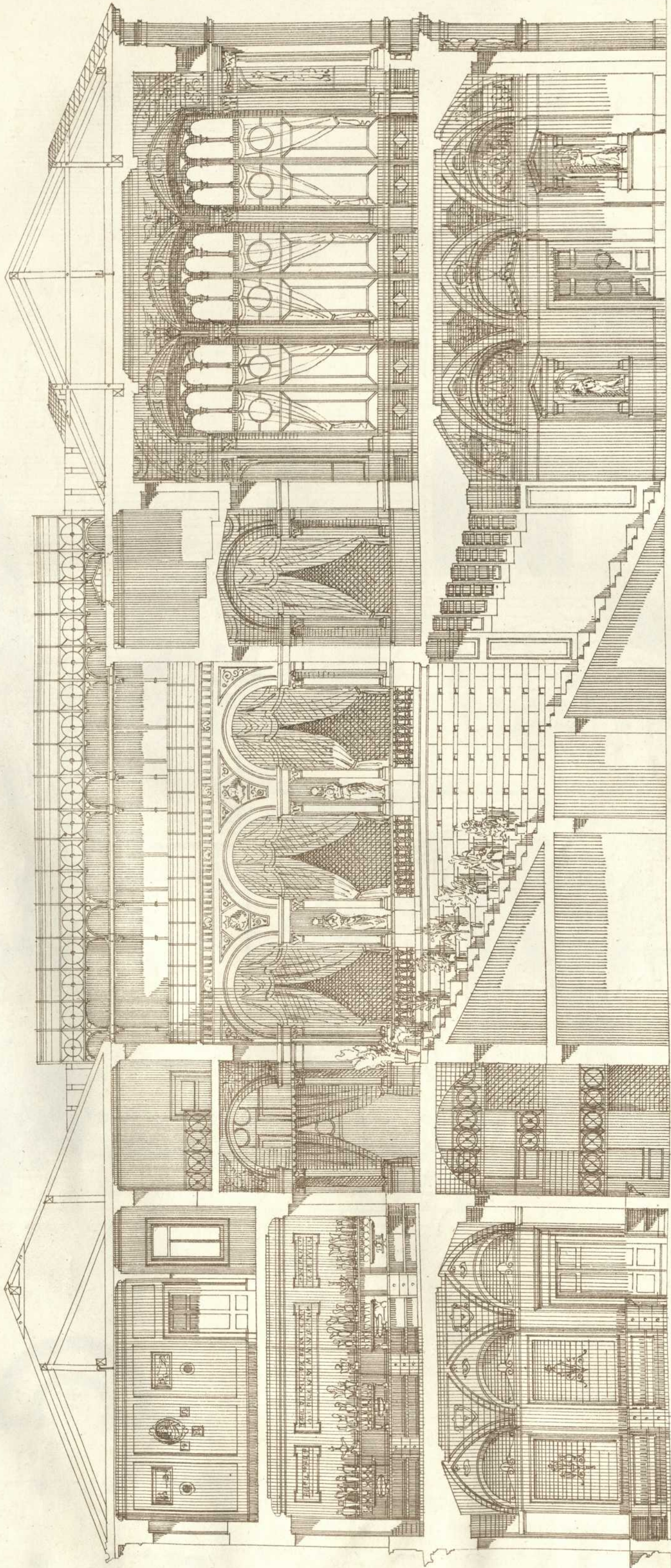

Persistenter Identifier:	1484642790781_1870_74
Titel:	Architektonische Studien
Autor:	Akademischer Architekten-Verein (Stuttgart)
Ort:	Stuttgart
Maße:	getr. Zählung
Datierung:	1870-1874
Signatur:	1Kc 701-1/17,1870/74
Strukturtyp:	volume
Lizenz:	https://creativecommons.org/publicdomain/mark/1.0/deed.de
PURL:	https://digibus.ub.uni-stuttgart.de/viewer/image/1484642790781_1870_74/1/
Abschnitt:	Entwurf zu einem Sommerhaus für die Museums-Gesellschaft. Längsschnitt
Künstler/Illustrator:	Herdtle, Hermann Griese, J.
Strukturtyp:	article
Lizenz:	https://creativecommons.org/publicdomain/mark/1.0/deed.de
PURL:	https://digibus.ub.uni-stuttgart.de/viewer/image/1484642790781_1870_74/23/LOG_0016/

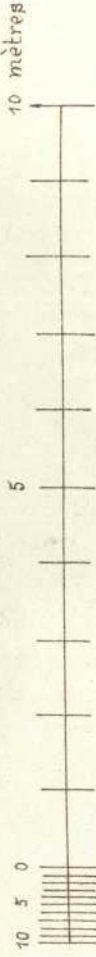
ARCHITEKTONISCHE STUDIEN.

Veröffentlichung vom
ARCHITEKTEN-VEREIN
am Kgl. Polytechnikum in Stuttgart.

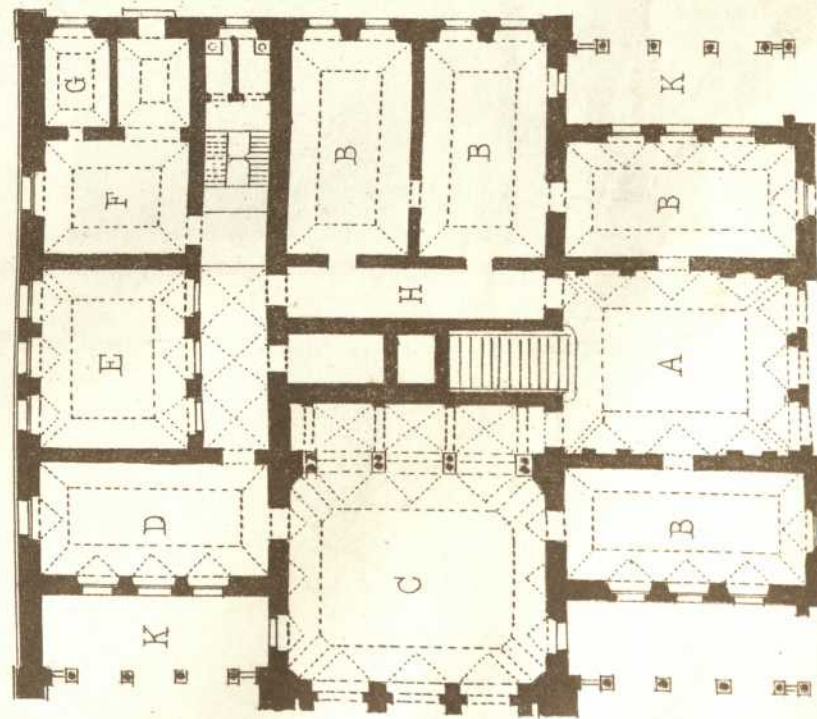


Entworfen v. K. Herdlic. Autogr. v. J. Griese.

Längenschnitt.



Litk. Anst. v. G. Hopphar, Stuttg.



- A. Vestibule.
- B. Gesellschaftszimmer.
- C. Gartensaal.
- D. Billardzimmer.
- E. Buffet.
- F. Küche.
- G. Speisekammer.
- H. Gany.
- I. Dienstreppe.
- K. Terrasse.

Maßstab 1:400.

ENTWURF zu einem SOMMERHAUS
für die
MUSEUMS-GESELLSCHAFT.

Programm:

Die Museumsgesellschaft will auf der Silberburg ein Casino bauen, das den Zwecken des selbsterhaltenen Gartensaales, das abgebrochen werden soll, zu dienen hat.

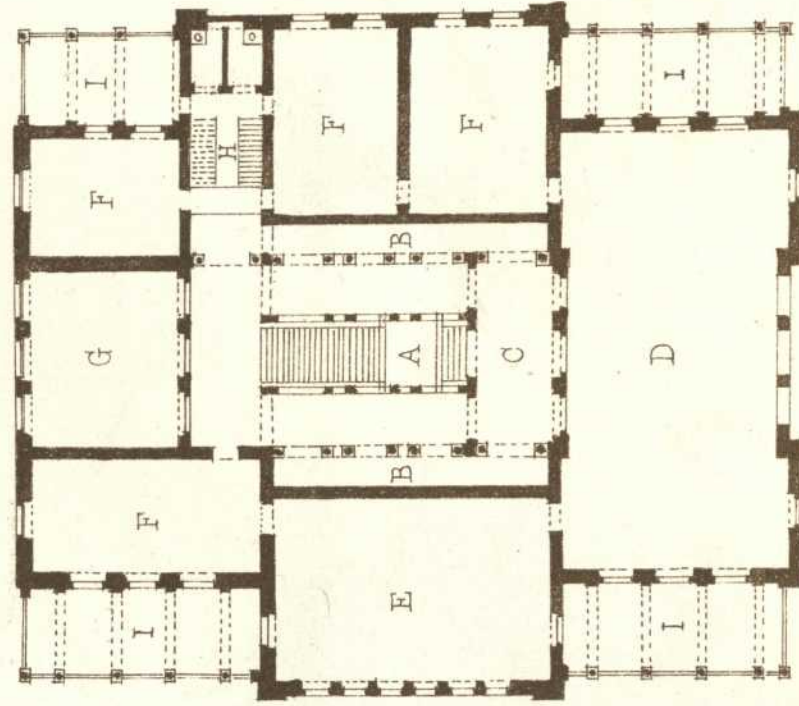
Es werden etliche Gartenzimmer u. Billardsaal, samt Küche u. Buffet im unteren Stock verlangt, im oberen Stock: Tanzsaal, mehrere Nebenzimmer u. Garderobe. Das Gebäude soll mit Terrassen u. Lauben umgeben sein, im oberen Stock Logen u. Balkone haben und die beiden Stockwerke sollen durch eine breite Treppe mit einander in Verbindung gesetzt werden, um sie bei festlichen Anlässen mit Geräusch verzieren zu können.

Der Bau ist massiv gedacht.

* ein geteilter Erholungsort Stuttgarts.

Verlag v. X. Wittwer, Stuttgart.

Erster Stock.



- A. Haupttreppe.
- B. Garderobe.
- C. Vorzimmer.
- D. Tanzsaal.
- E. Kleiner Saal.
- F. Gesellschaftszimmer.
- G. Buffet.
- H. Dienstreppe.
- I. Veranda.

Maßstab 1:400.