
Persistenter Identifier: 1484642790781_1870_74
Titel: Architektonische Studien
Autor: Akademischer Architekten-Verein (Stuttgart)
Ort: Stuttgart
Maße: getr. Zählung
Datierung: 1870-1874
Signatur: 1Kc 701-1/17,1870/74
Strukturtyp: volume

Lizenz: <https://creativecommons.org/licenses/by-sa/4.0/>
PURL: https://digibus.ub.uni-stuttgart.de/viewer/image/1484642790781_1870_74/1/

Abschnitt: Badehaus im Garten eines Palais. Ansichten Grundriss
Künstler/Illustrator: Baum, Philipp
Strukturtyp: article

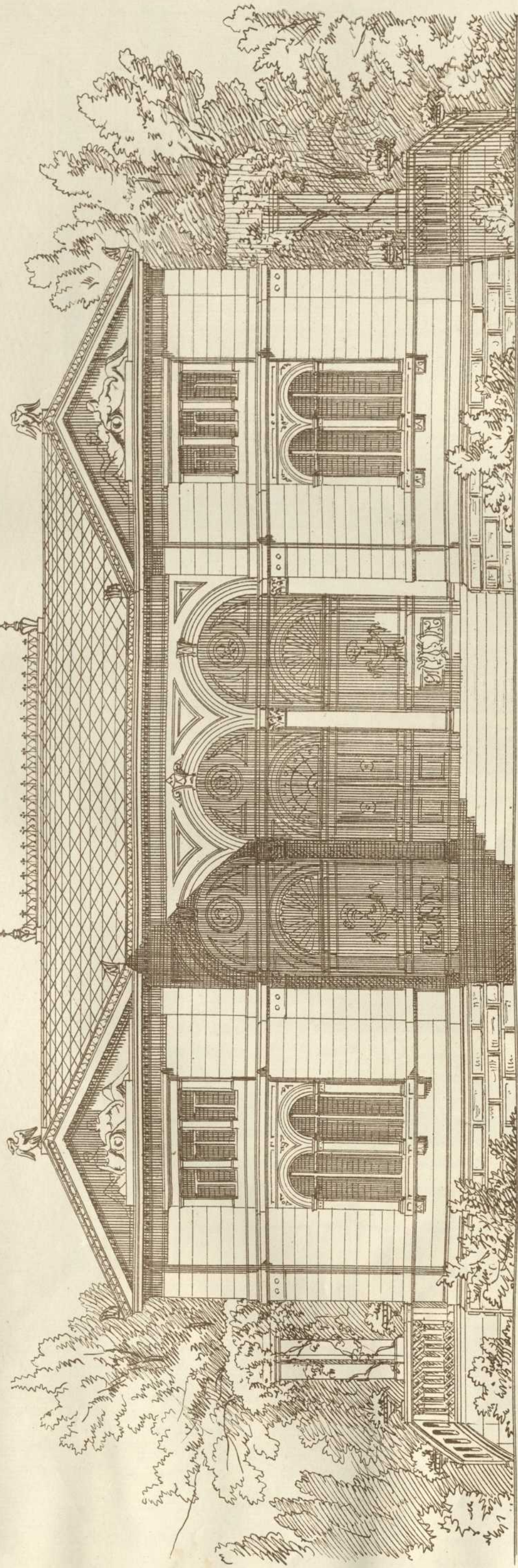
Lizenz: <https://creativecommons.org/licenses/by-sa/4.0/>
PURL: https://digibus.ub.uni-stuttgart.de/viewer/image/1484642790781_1870_74/39/LOG_0025/

Veröffentlichung vom
ARCHITEKTEN-VEREIN
am Kgl. Polytechnikum in Stuttgart.

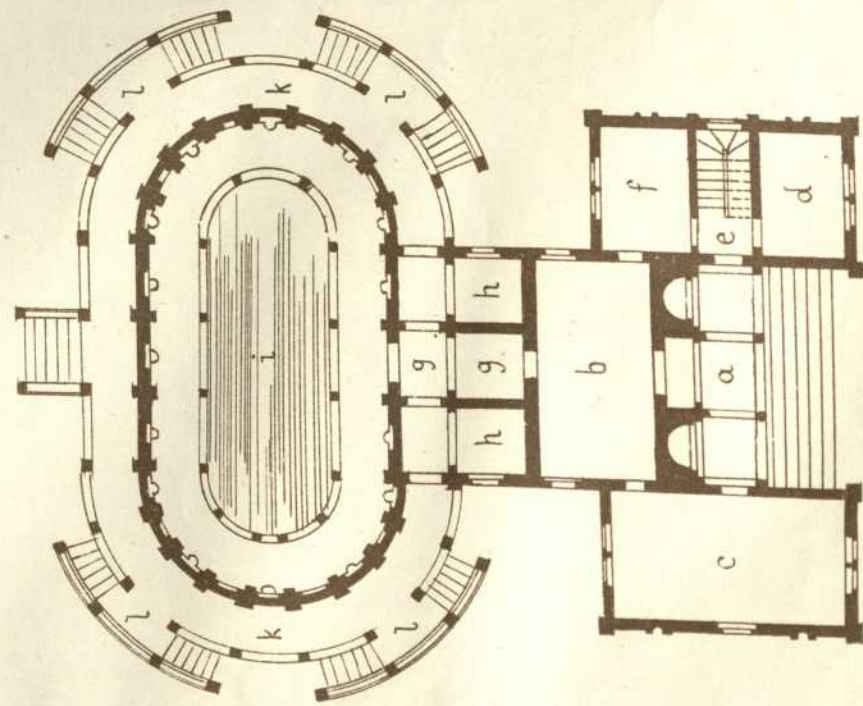
BADEHAUS
in dem Garten eines Palais.

entworfen v. Ph. Baum.

Vorder-Ansicht.



Grundriss.



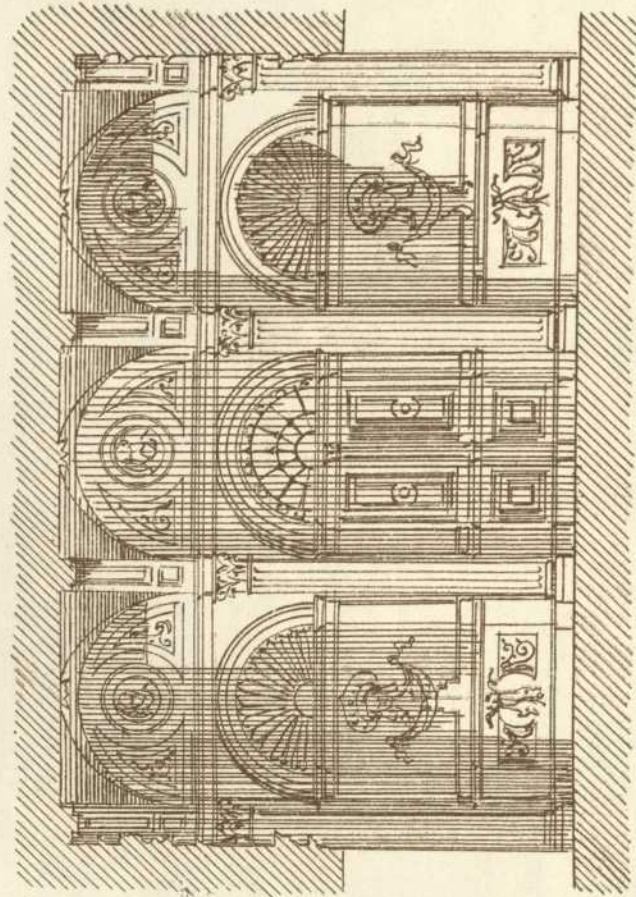
Programm:

In nächster Nähe des Palais einer vornehmen Herrschaft auf dem Lande, fließt ein klarer Bach vorbei, dessen Wasser benützt werden soll, eine Bade-Anstalt einzurichten.
Das Bade-Haus für die Familie des Besitzers allein bestimmt, soll enthalten:
ein größeres Bassin in dem man sich Bewegung machen kann, ein Vorzimmer ein Cabinet zum Ausruhen nach dem Bade, ein Zimmer für den Badewärter und ein Zimmer mit Einrichtung zum Erwärmen des Weisszeugs.
Das Gebäude soll mit unbeschränkten Kosten ausgeführt werden und zu einer Ziende des Gartens gereichen.

Grundriss-Erklärung:

- | | |
|----------------------------|--|
| α Vestibule | i Bassin |
| b Vorzimmer | k Laubgang |
| c Cabinet | l Treppe zu demselben |
| d Badewärter | |
| e Treppe zum Zwischenstock | In dem auf einer Seite angebrachten |
| f Zimmer zum Erwärmen des | Zwischenstock befinden sich die Zimmer |
| Weisszeugs. | der Diensthofen, sowie eine Treppe |
| g Durchgang | zum Dachraum. |
| h An- & Auskleidezimmer | |

Schnitt durch das Vestibule.



Maisstab f. d. Grundriss
0 10 20 m
0 10 20 m
Maisstab der Fassade.