

---

**Persistenter Identifier:** 1484642790781\_1870\_74  
**Titel:** Architektonische Studien  
**Autor:** Akademischer Architekten-Verein (Stuttgart)  
**Ort:** Stuttgart  
**Maße:** getr. Zählung  
**Datierung:** 1870-1874  
**Signatur:** 1Kc 701-1/17,1870/74  
**Strukturtyp:** volume

**Lizenz:** <https://creativecommons.org/licenses/by-sa/4.0/>  
**PURL:** [https://digibus.ub.uni-stuttgart.de/viewer/image/1484642790781\\_1870\\_74/1/](https://digibus.ub.uni-stuttgart.de/viewer/image/1484642790781_1870_74/1/)

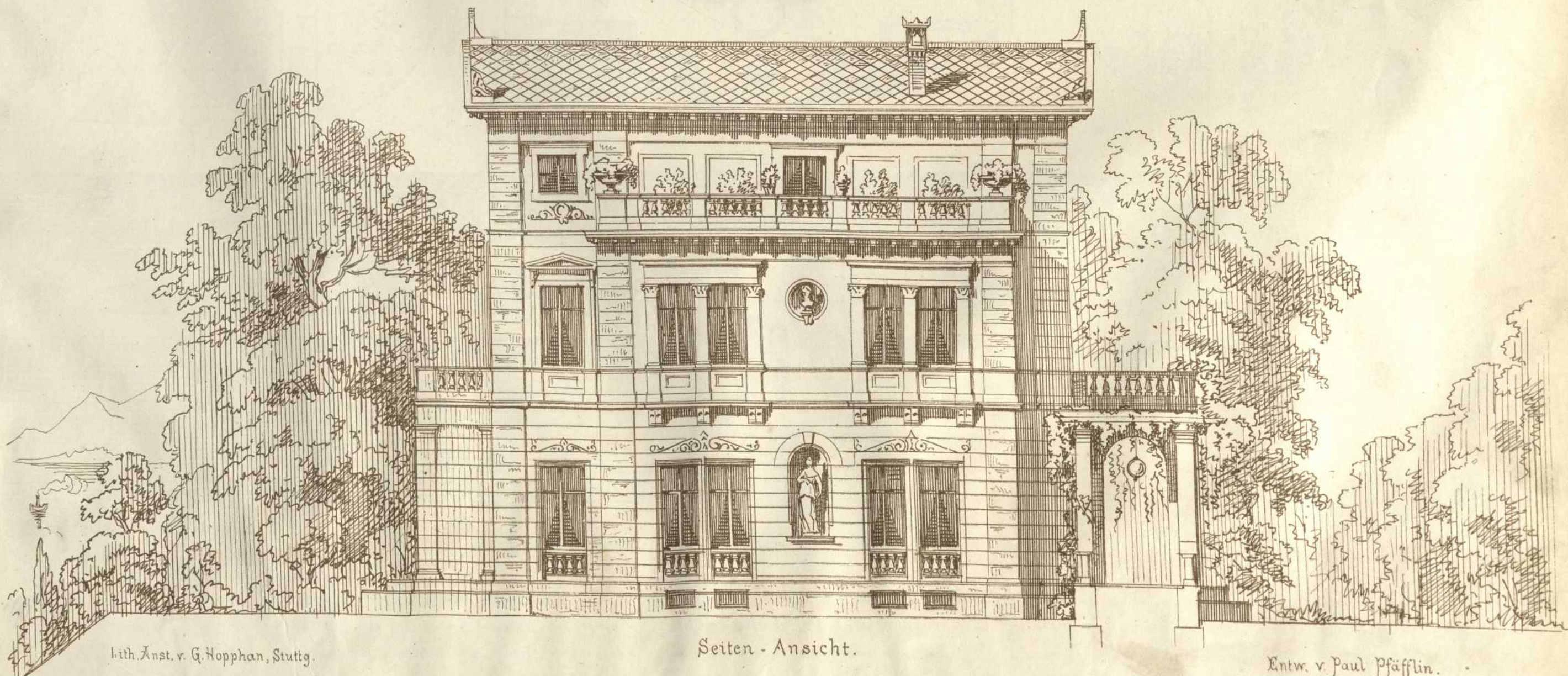
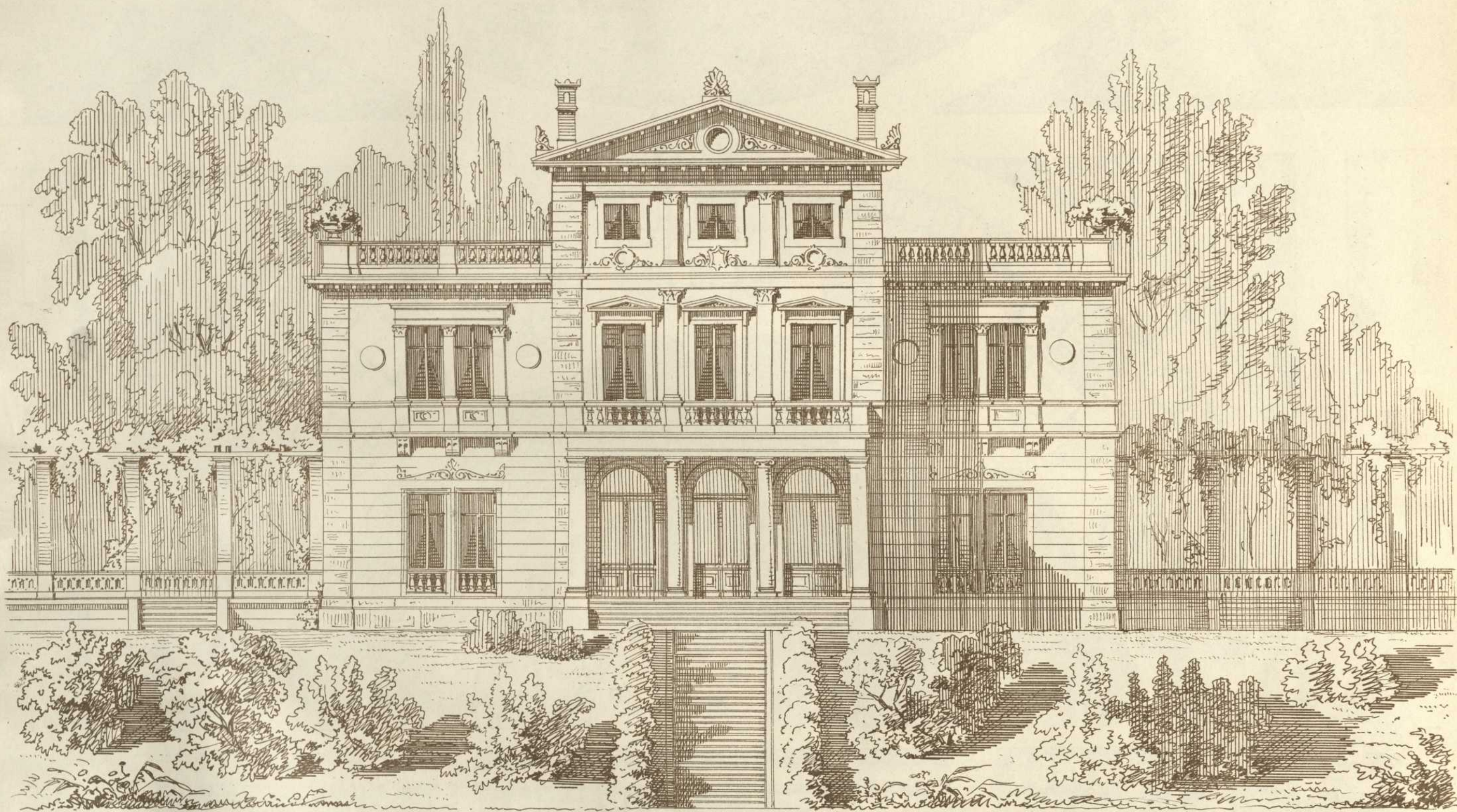
**Abschnitt:** Entwurf zu einem Landhaus. Ansichten  
**Künstler/Illustrator:** Pfäfflin, Paul  
**Strukturtyp:** article

**Lizenz:** <https://creativecommons.org/licenses/by-sa/4.0/>  
**PURL:** [https://digibus.ub.uni-stuttgart.de/viewer/image/1484642790781\\_1870\\_74/53/LOG\\_0033/](https://digibus.ub.uni-stuttgart.de/viewer/image/1484642790781_1870_74/53/LOG_0033/)

Veröffentlichung vom  
ARCHITEKTEN-VEREIN  
am Kgl. Polytechnikum in Stuttgart.

ENTWURF zu einem LANDHAUS.

Fortsetzung folgt im nächsten Heft.



Lith Anst. v. G. Hopphan, Stuttg.

Seiten - Ansicht.

Entw. v. Paul Pfäfflin.

1 0 5 10 mètres

Verlag v. K. Wittwer, Stuttgart.