

Persistenter Identifier: 1484642790781_1870_74

Titel: Architektonische Studien

Autor: Akademischer Architekten-Verein (Stuttgart)

Ort: Stuttgart

Maße: getr. Zählung

Datierung: 1870-1874

Signatur: 1Kc 701-1/17,1870/74

Strukturtyp: volume

Lizenz: <https://creativecommons.org/licenses/by-sa/4.0/>

PURL: https://digibus.ub.uni-stuttgart.de/viewer/image/1484642790781_1870_74/1/

Abschnitt: Entwurf zu einem Schlösschen. Ansicht, Grundrisse

Künstler/Illustrator: Werkmann, J.

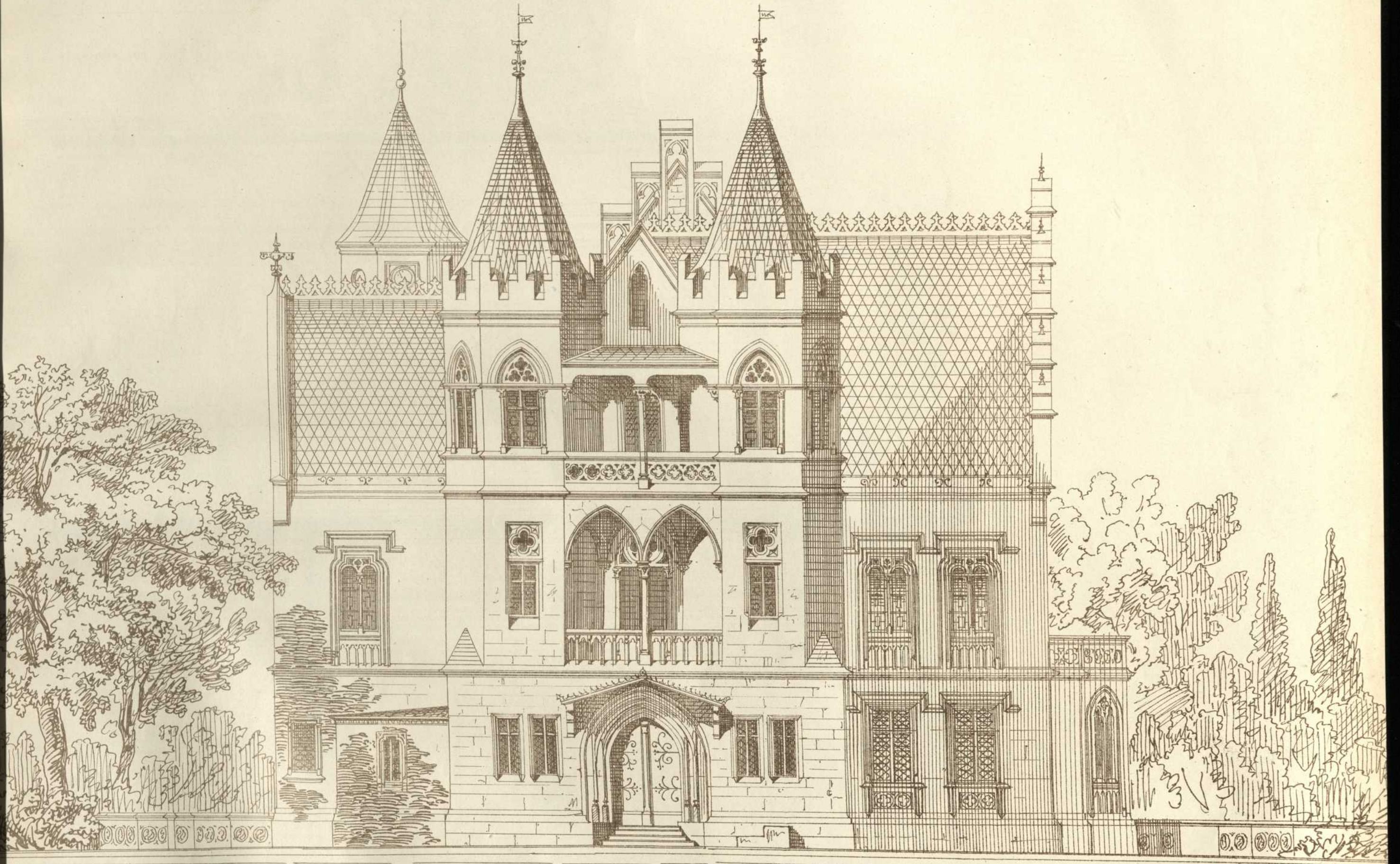
Strukturtyp: article

Lizenz: <https://creativecommons.org/licenses/by-sa/4.0/>

PURL: https://digibus.ub.uni-stuttgart.de/viewer/image/1484642790781_1870_74/61/LOG_0038/

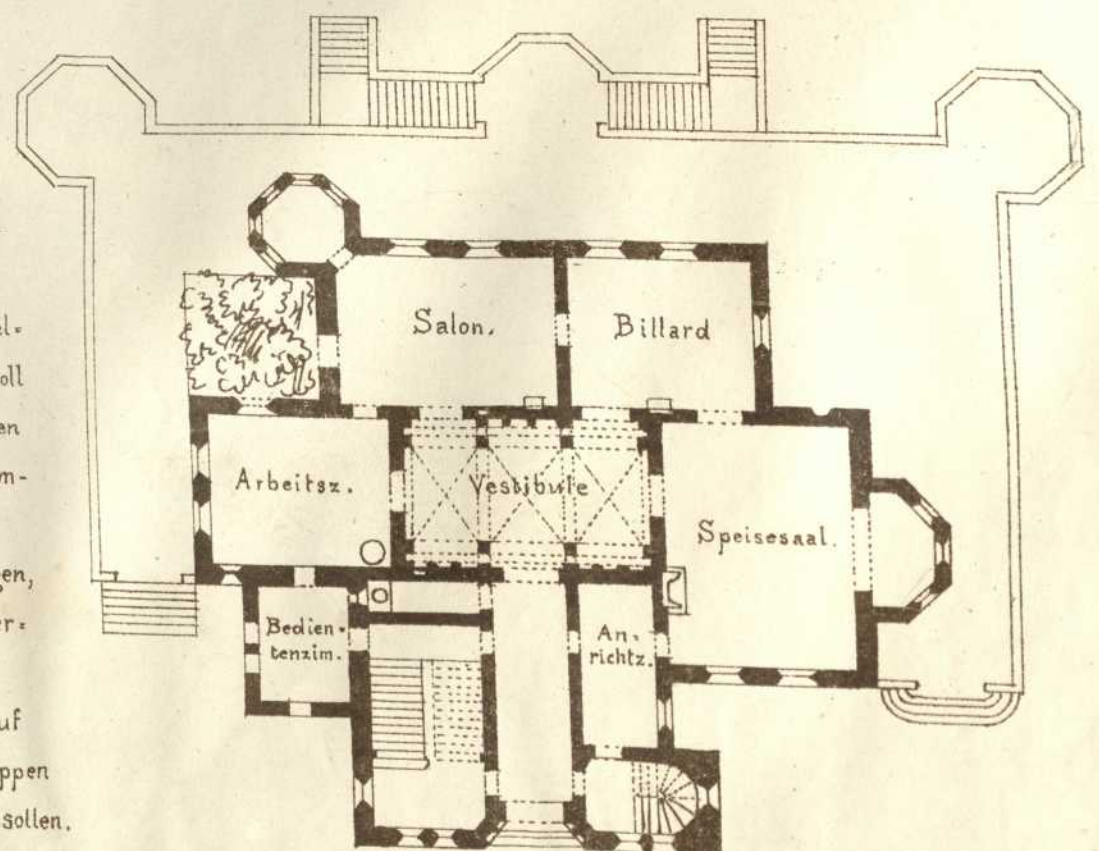
ARCHITEKTONISCHE STUDIEN.

Veröffentlichung vom
ARCHITEKTEN-VEREIN
am Kgl. Polytechnikum in Stuttgart.

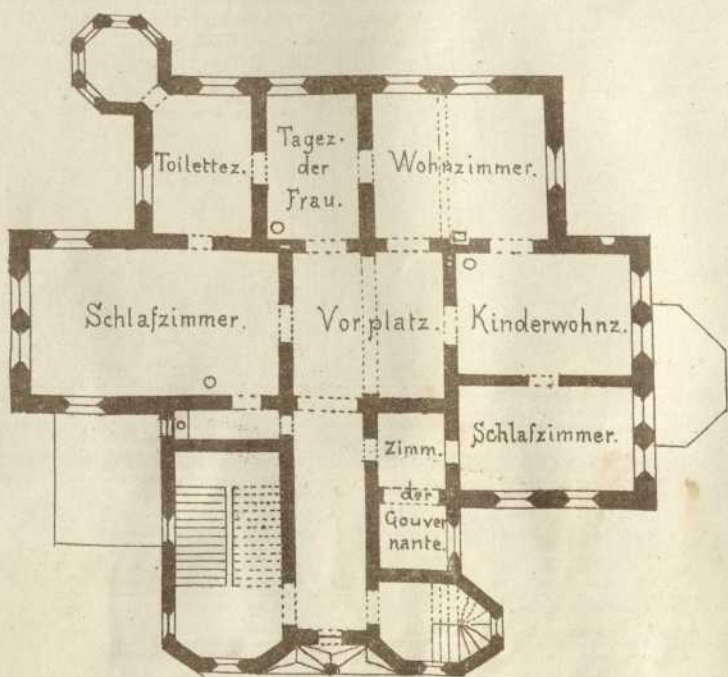


ENTWURF zu einem SCHLÖSSCHEN.
von J. Werkmann.

Unterer Stock.



Oberer Stock.



Programm:

Ein Gutsherr will auf einer seiner Besitzungen in Uebereinstimmung mit den sonstigen dort vorhandenen älteren Baulichkeiten ein mittelalterliches Schloßchen errichten lassen, dasselbe soll für ihn und seine Familie zehn in zwei Stockwerken vertheilte Zimmer enthalten. Einige weitere Zimmer für Gäste, sowie die Zimmer der Kinder und Erzieher können in einem Dachstocke liegen, Küche und Dienerschaftsgelasse sind im Souterrain unterzubringen.

Das Gebäude, massiv construiert, kommt auf eine Terrasse zu stehen, von der bequeme Treppen nach der tiefer liegenden Umgebung führen sollen.

