
Persistenter Identifier: 1484642790781_1870_74
Titel: Architektonische Studien
Autor: Akademischer Architekten-Verein (Stuttgart)
Ort: Stuttgart
Maße: getr. Zählung
Datierung: 1870-1874
Signatur: 1Kc 701-1/17,1870/74
Strukturtyp: volume

Lizenz: <https://creativecommons.org/licenses/by-sa/4.0/>
PURL: https://digibus.ub.uni-stuttgart.de/viewer/image/1484642790781_1870_74/1/

Abschnitt: Entwurf zu einem Gesellschaftshaus. Grundrisse
Künstler/Illustrator: Gräsle, G.
Irion, J.
Strukturtyp: article

Lizenz: <https://creativecommons.org/licenses/by-sa/4.0/>
PURL: https://digibus.ub.uni-stuttgart.de/viewer/image/1484642790781_1870_74/97/LOG_0059/

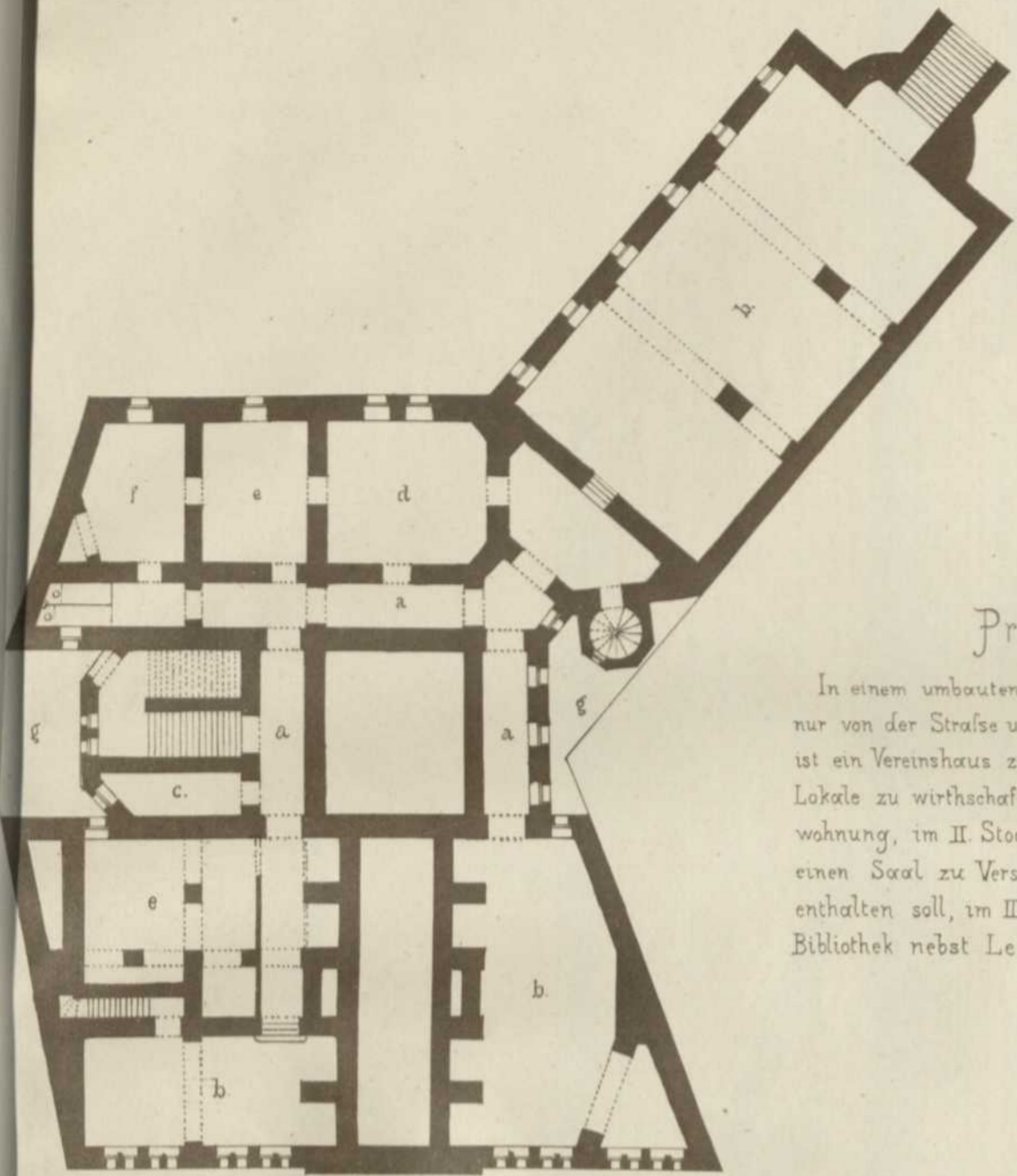
Veröffentlichung vom
ARCHITEKTEN-VEREIN
am Kgl. Polytechnikum in Stuttgart.

ENTWURF zu einem GESELLSCHAFTSHAUS
von G. Gräsle.

Programm:

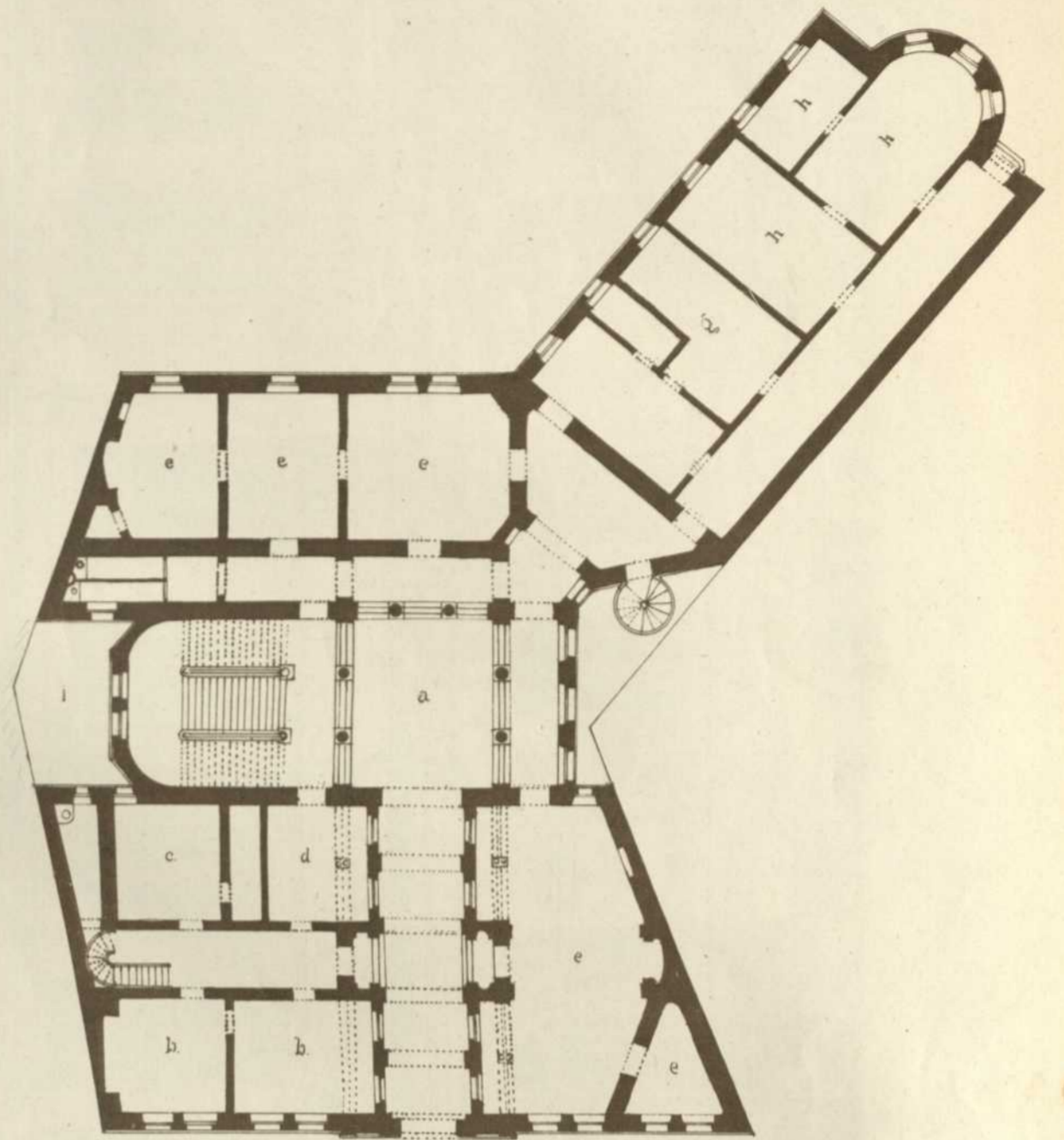
In einem umbauten Terrain von gegebener Form, das nur von der Straße und von rückwärts Licht erhält ist ein Vereinshaus zu disponiren, das im I. Stock Lokale zu wirthschaftlichen Zwecken und Portierwohnung, im II. Stock Gesellschaftsräume, sowie einen Saal zu Versammlungen und Vorträgen enthalten soll, im III. Stock Modellsammlung und Bibliothek nebst Lesesaal.

☉.



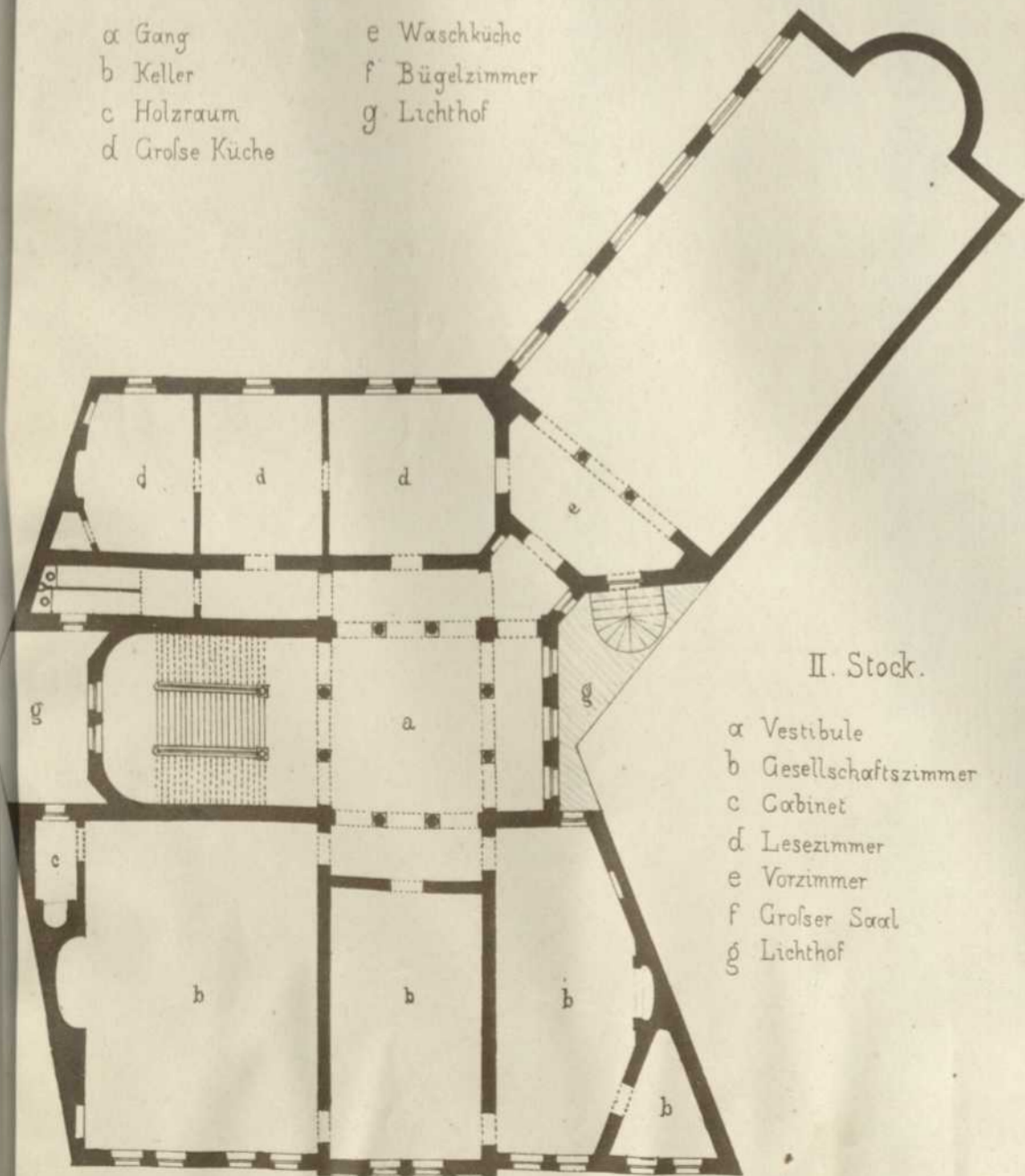
Souterrain.

- α Gang
- b Keller
- c Holzraum
- d Große Küche
- e Waschküche
- f Bügelzimmer
- g Lichthof



I. Stock.

- α Vestibule
- b Wohng. d. Hausmeisters
- c Küche
- d Garderobe
- e Wirtschaftslokale
- f Kleine Küche
- g Kammer
- h Wohnung des Wirthes
- i Lichthof

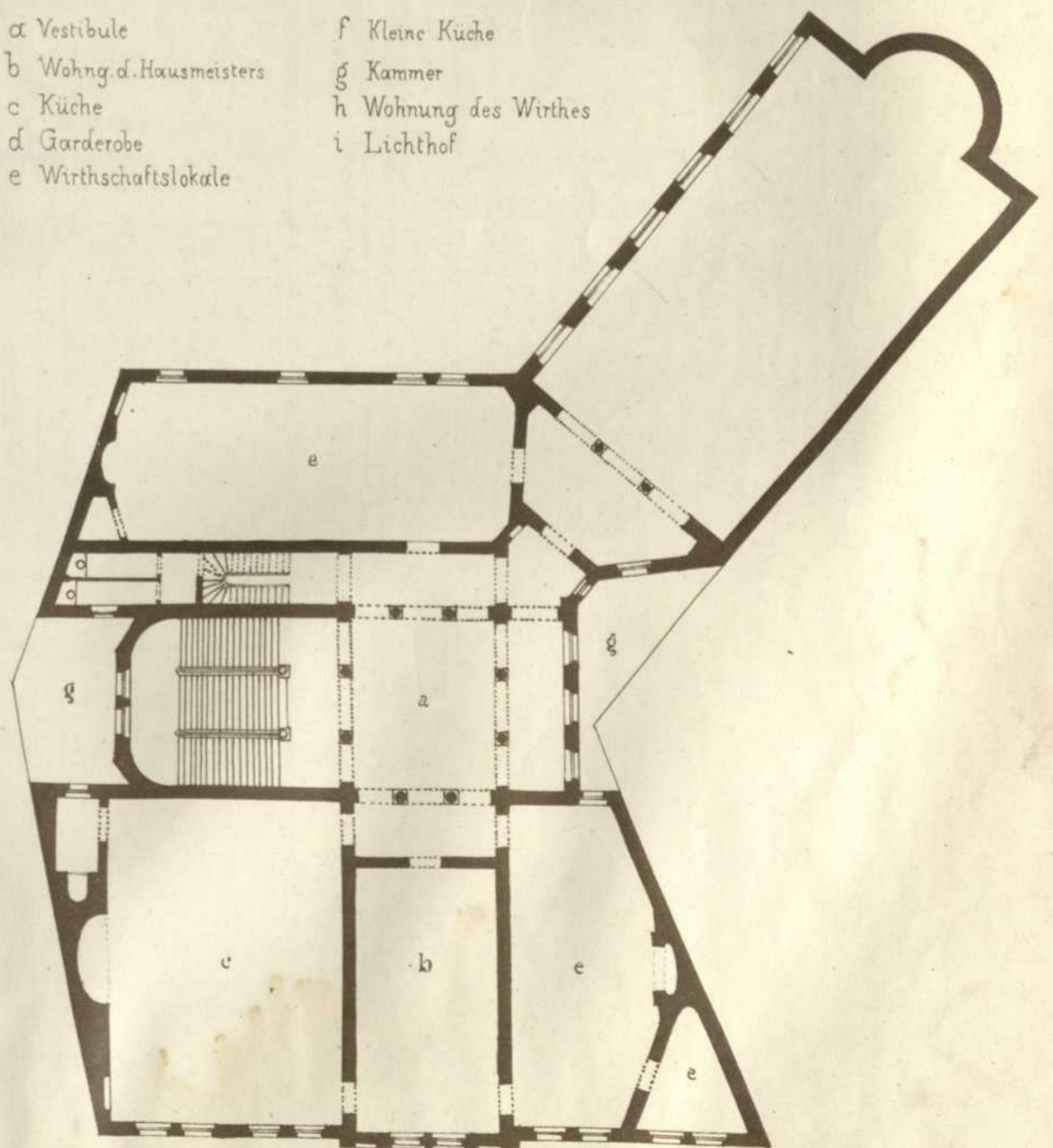


II. Stock.

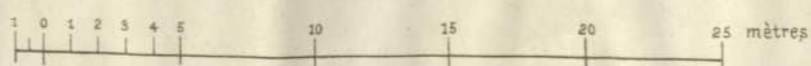
- α Vestibule
- b Gesellschaftszimmer
- c Cabinet
- d Lesezimmer
- e Vorzimmer
- f Großer Saal
- g Lichthof

III. Stock.

- α Vestibule
- b Bibliothek
- c Lesesaal
- d Cabinet
- e Ausstellungslokale
- f Empore
- g Lichthof



Lith. Anst. v. G. Hopphan, Stuttg.



Autogr. von J. Jriou

Verlag v. K. Wittwer, Stuttgart.