

**Persistenter Identifier:** 1484642790781\_1870\_74  
**Titel:** Architektonische Studien  
**Autor:** Akademischer Architekten-Verein (Stuttgart)  
**Ort:** Stuttgart  
**Maße:** getr. Zählung  
**Datierung:** 1870-1874  
**Signatur:** 1Kc 701-1/17,1870/74  
**Strukturtyp:** volume

**Lizenz:** <https://creativecommons.org/licenses/by-sa/4.0/>

**PURL:** [https://digibus.ub.uni-stuttgart.de/viewer/image/1484642790781\\_1870\\_74/1/](https://digibus.ub.uni-stuttgart.de/viewer/image/1484642790781_1870_74/1/)

**Abschnitt:** Entwurf zu einem Wegübergang (Treppenanlage), Ansicht, Grundriss  
**Künstler/Illustrator:** Stahl, Louis  
**Strukturtyp:** article

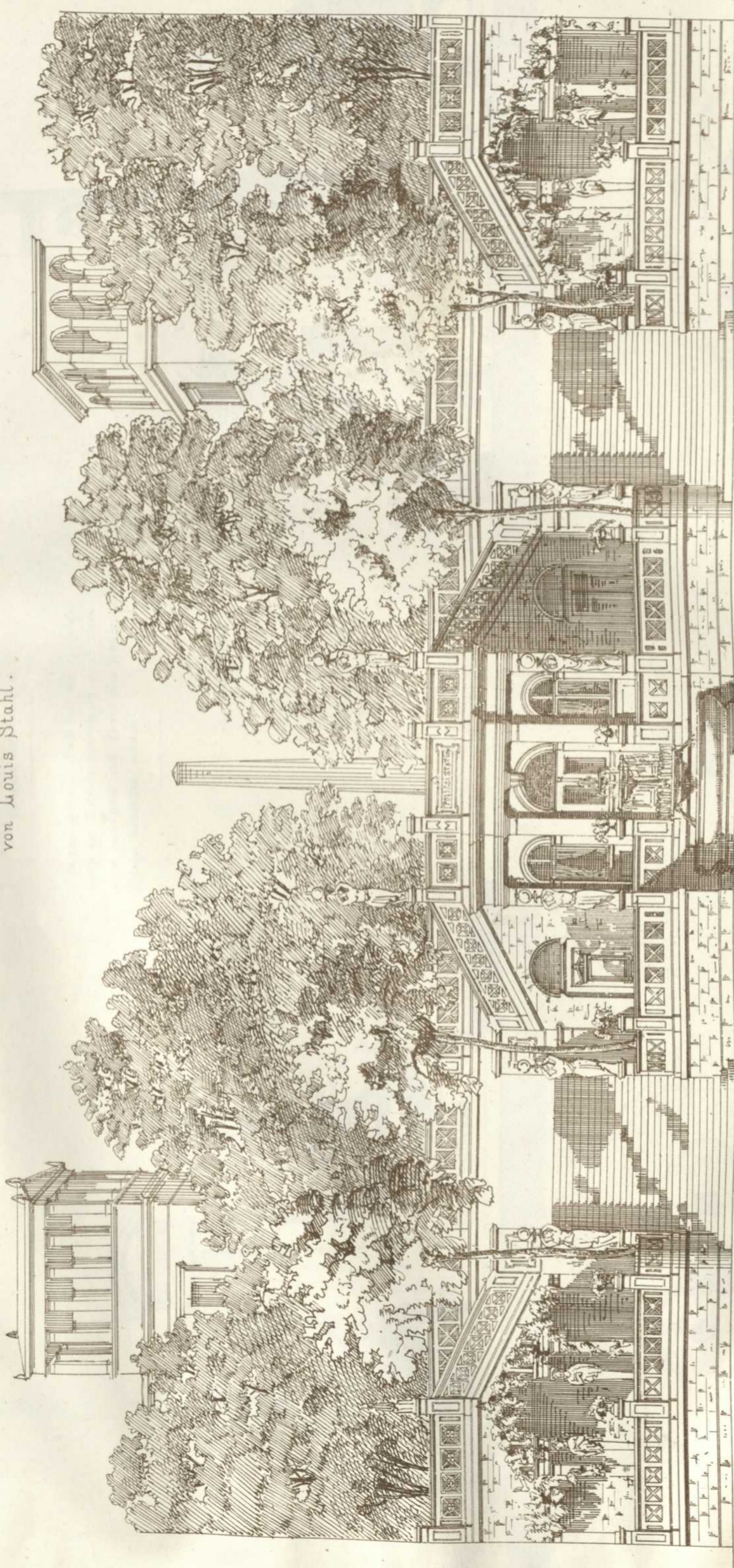
**Lizenz:** <https://creativecommons.org/licenses/by-sa/4.0/>

**PURL:** [https://digibus.ub.uni-stuttgart.de/viewer/image/1484642790781\\_1870\\_74/119/LOG\\_0072/](https://digibus.ub.uni-stuttgart.de/viewer/image/1484642790781_1870_74/119/LOG_0072/)

Veröffentlichung vom  
ARCHITEKTEN-VEREIN  
am Königl. Polytechnikum in Stuttgart.

ENTWURF zu einem WEGÜBERGANG

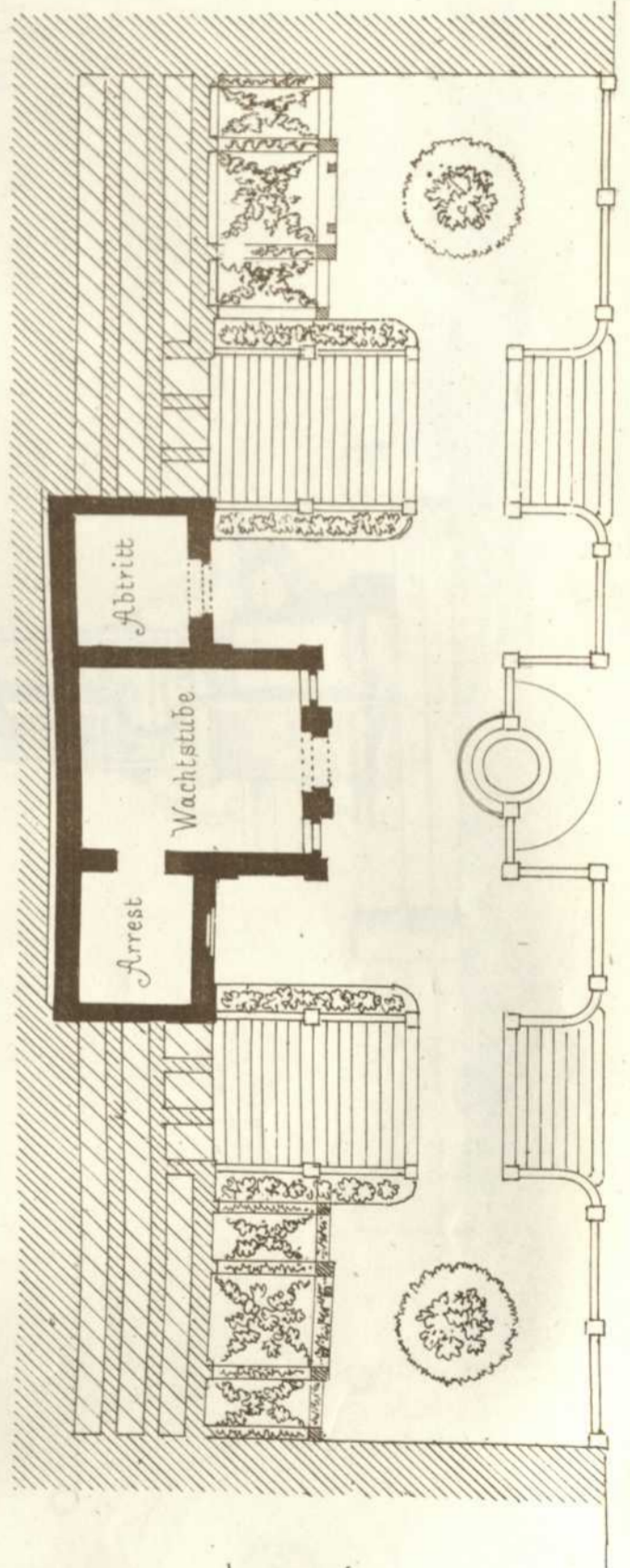
von Louis Stahl.



Maßstab 0,01' = 1"

Programm: Eine Häuserlinie von 52 Fuß Tiefe trennt zwei parallele Straßen, deren Niveauunterschied 15 Fuß beträgt. Am Ende eines rechtwinklig auf dieselben laufenden Boulevards soll diese Häuserlinie durchbrochen,

Lith. Anst. v. G. Hopphan, Stuttg.



Maßstab 0,05' = 1'

Verlag v. J. Wiltner, Stuttgart.

der gewonnene Raum zu einer Treppenanlage für Fußgänger verwendet und zugleich ein Wachtlokal für die Straßenspolizei darauf angebracht werden. — Der frei bleibende Raum ist mit Bäumen, Brunnen etc. zu besetzen,

Autogr. v. Louis Stahl.