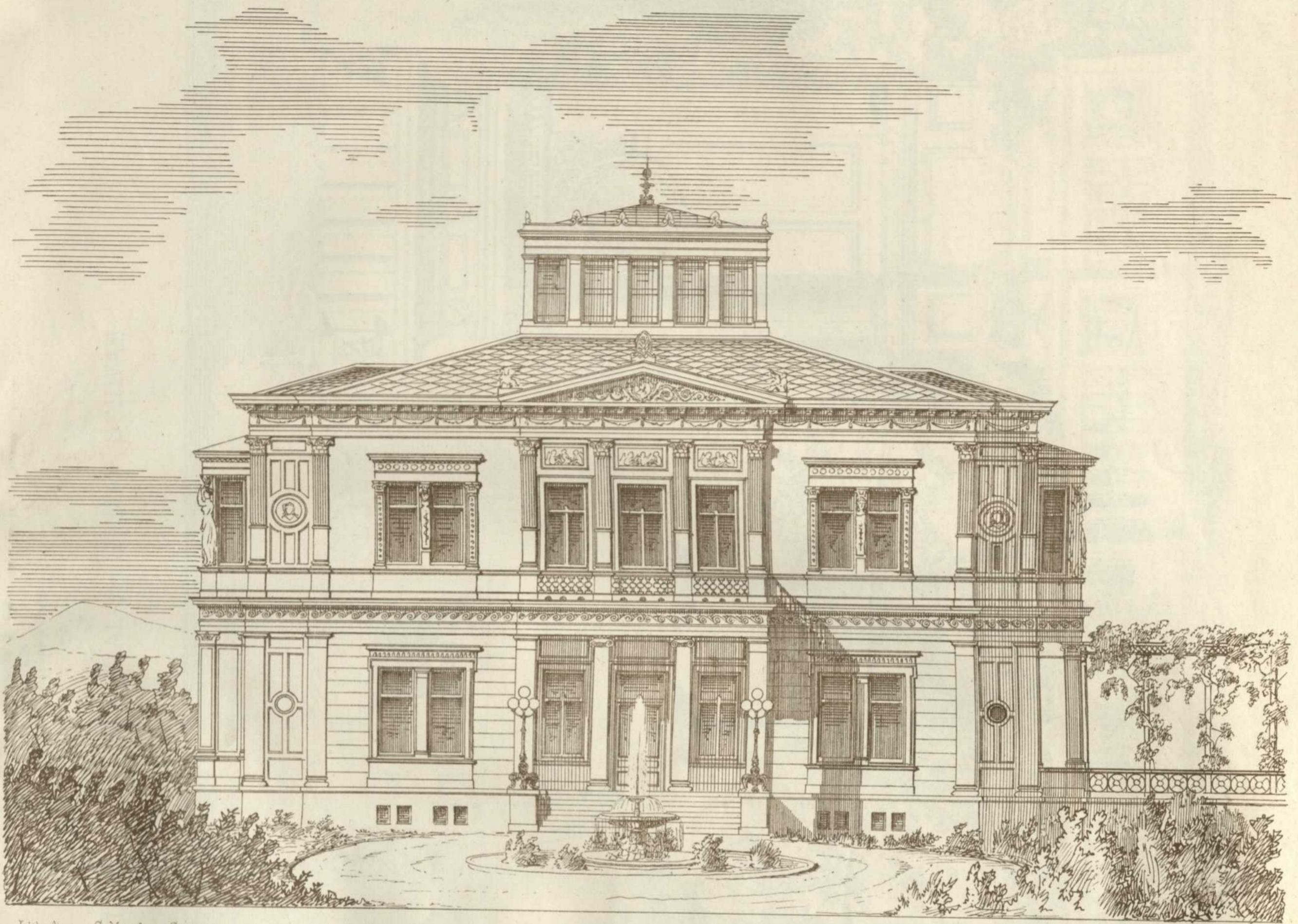

Persistenter Identifier:	1484642790781_1870_74
Titel:	Architektonische Studien
Autor:	Akademischer Architekten-Verein (Stuttgart)
Ort:	Stuttgart
Maße:	getr. Zählung
Datierung:	1870-1874
Signatur:	1Kc 701-1/17,1870/74
Strukturtyp:	volume
Lizenz:	https://creativecommons.org/licenses/by-sa/4.0/
PURL:	https://digibus.ub.uni-stuttgart.de/viewer/image/1484642790781_1870_74/1/
Abschnitt:	Entwurf zu einer Villa. Ansicht Gartenseite, Grundrisse
Künstler/Illustrator:	Stalling, H. Griese, J.
Strukturtyp:	article
Lizenz:	https://creativecommons.org/licenses/by-sa/4.0/
PURL:	https://digibus.ub.uni-stuttgart.de/viewer/image/1484642790781_1870_74/139/LOG_0084/

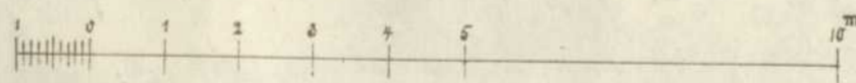
Veröffentlichung vom
ARCHITEKTEN-VEREIN
am Kgl. Polytechnikum in Stuttgart.

ENTWURF zu einer VILLA.

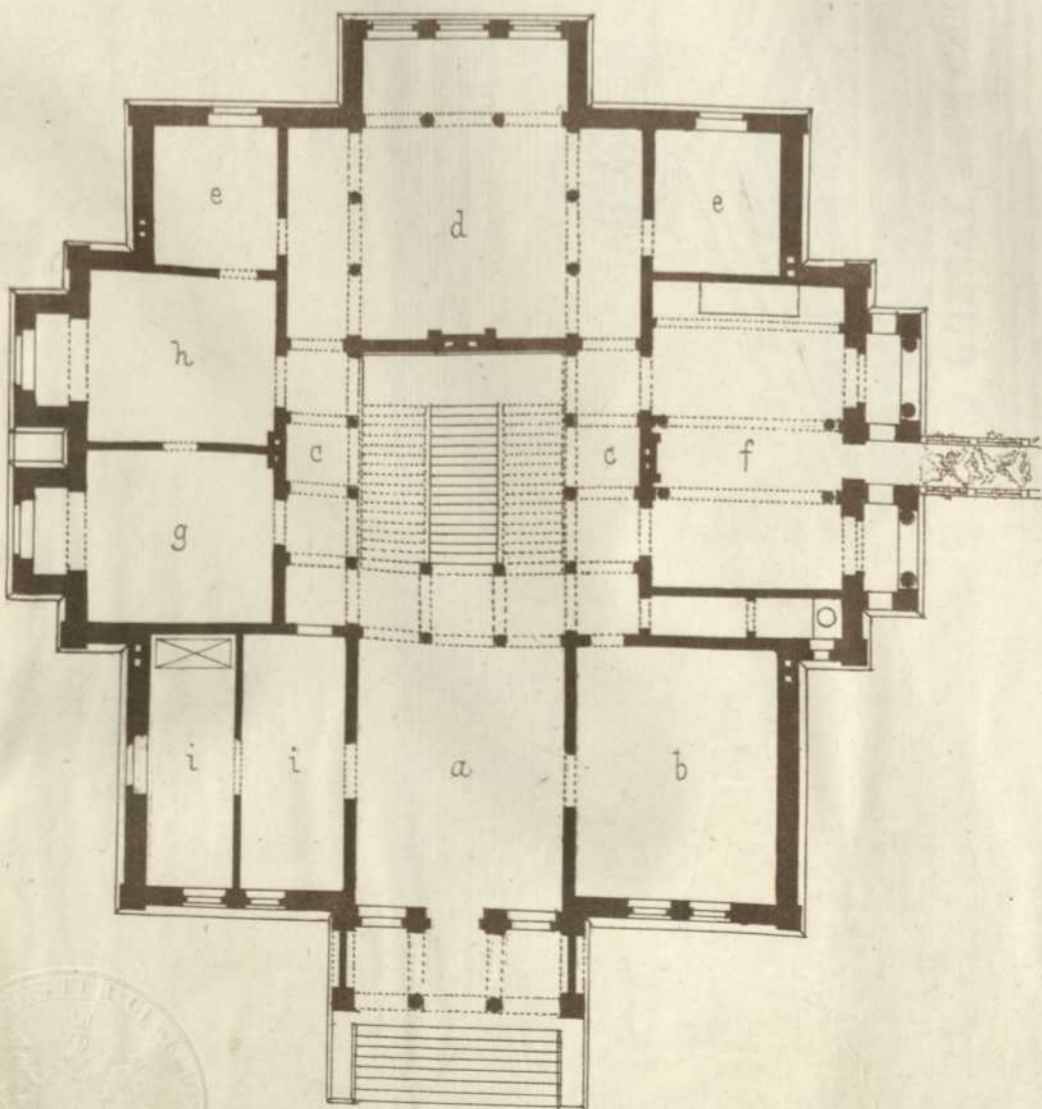


Lith. Anst. v. G. Hopphan, Stuttg.

Entworfen u. autogr. v. J. Griese.



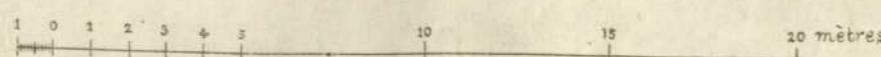
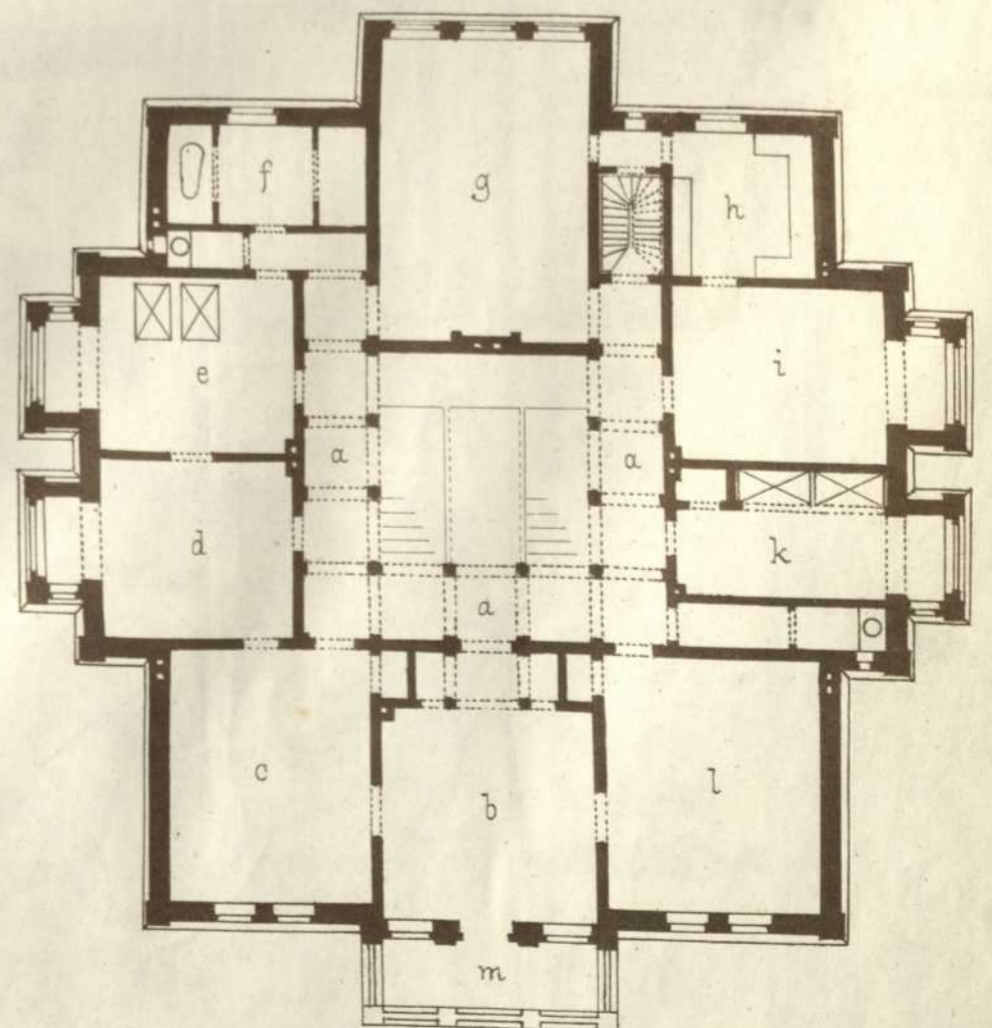
Erdigeschoss.



Erdigeschoss.

- a Vestibule.
 - b Empfangszimmer.
 - c Corridor.
 - d Saal.
 - e Damenzimmer.
 - f Speisesaal.
 - g Rauchzimmer.
 - h Spielzimmer.
 - i Garderobe u. Diener.
- Erster Stock.
- a Corridor
 - b Eintrittszimmer.
 - c Zimmer der Frau.
 - d Kinderzimmer.
 - e Schlafzimmer.
 - f Toilettenzimmer mit Garderobe.
 - g Kunstsammlung.
 - h Bibliothek.
 - i Zimmer des Herrn.
 - k Fremdenzimmer.
 - l Wohnzimmer.
 - m Balkon.

Erster Stock.



Autogr. v. H. Stalling.

Berichtigung eines Druckfehlers.
Bei der Totenleuchte Bl. 6. Heft XI. soll es heißen:
1/16 nat. Grösse statt 2/3 nat. Grösse.