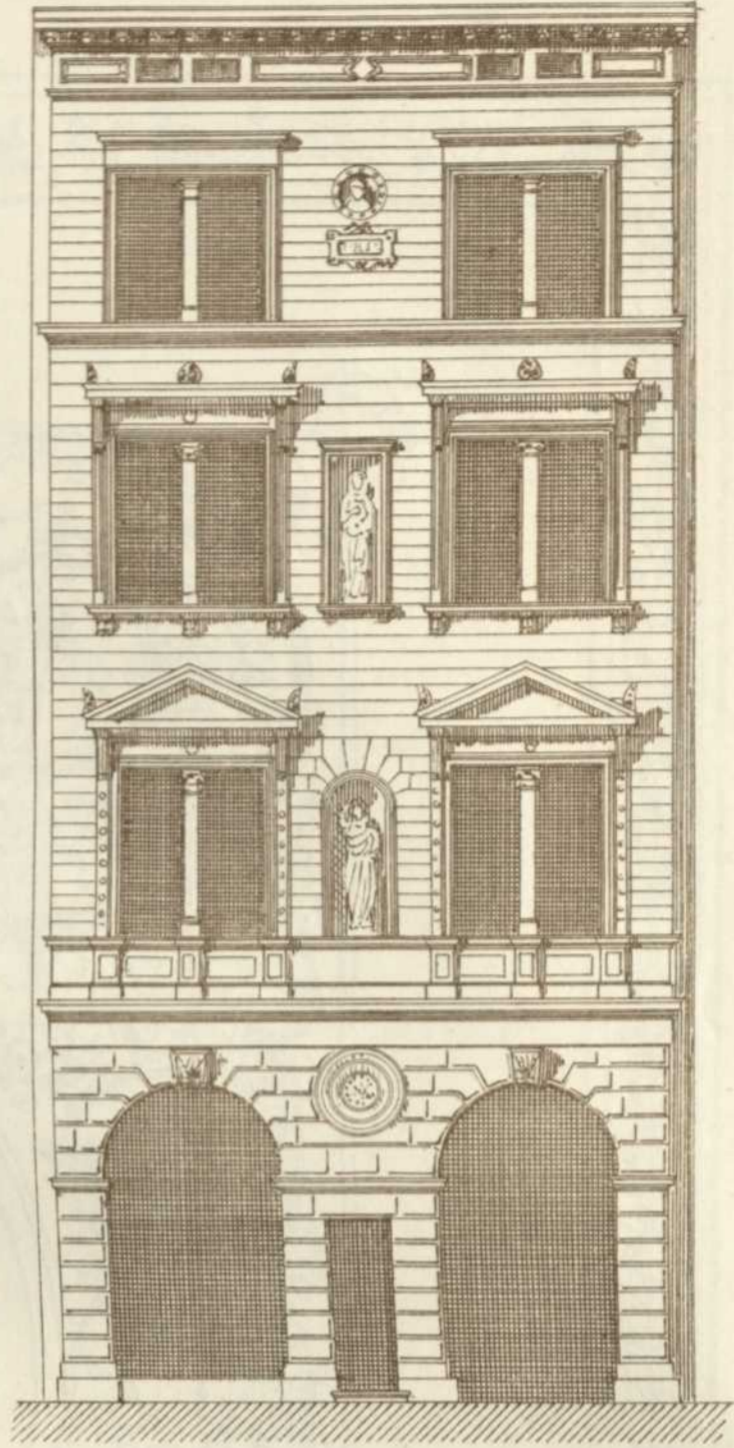
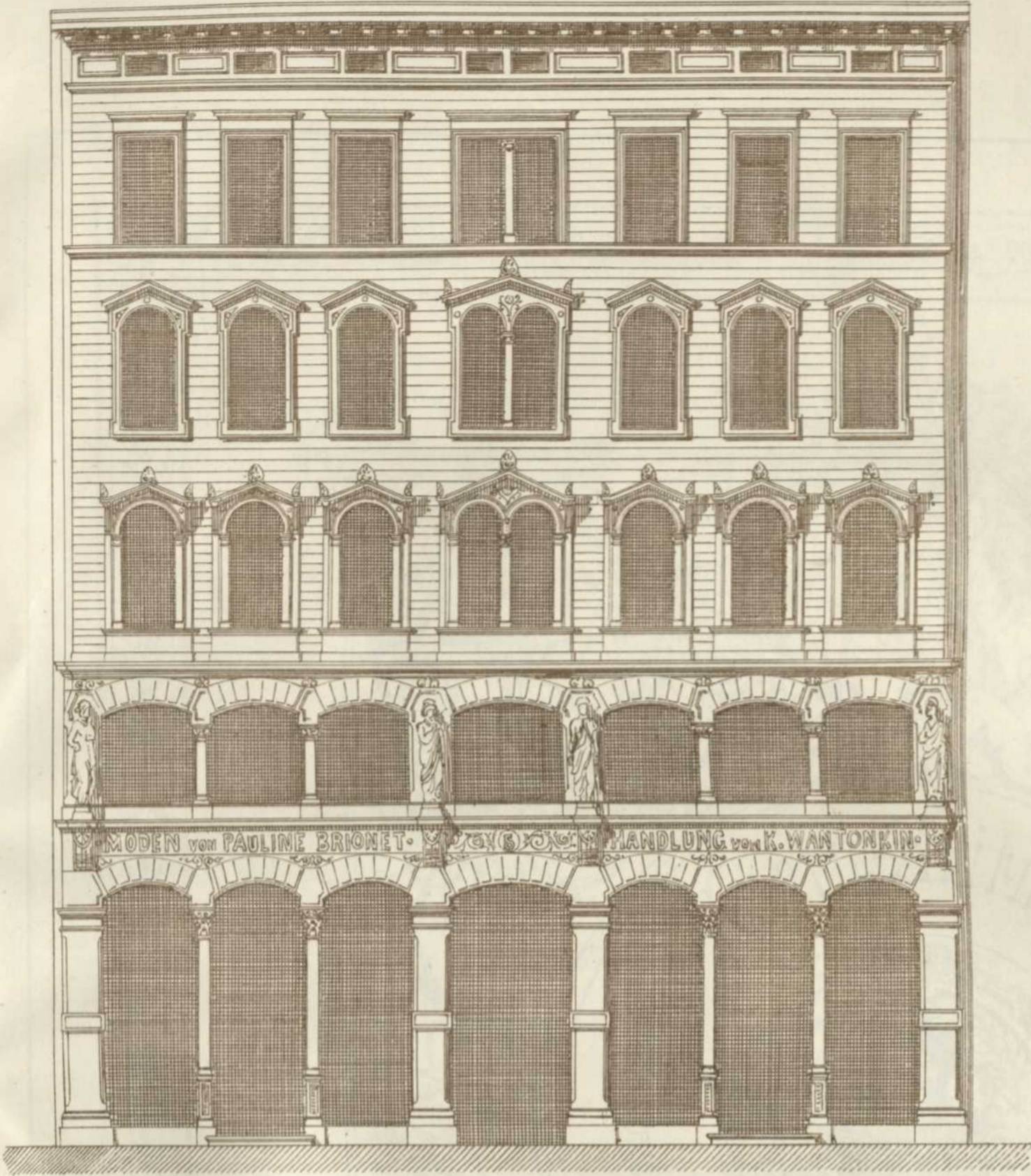

Persistenter Identifier:	1484642790781_1870_74
Titel:	Architektonische Studien
Autor:	Akademischer Architekten-Verein (Stuttgart)
Ort:	Stuttgart
Maße:	getr. Zählung
Datierung:	1870-1874
Signatur:	1Kc 701-1/17,1870/74
Strukturtyp:	volume
Lizenz:	https://creativecommons.org/licenses/by-sa/4.0/
PURL:	https://digibus.ub.uni-stuttgart.de/viewer/image/1484642790781_1870_74/1/
Abschnitt:	Miethaus-Anlage. Fassaden, Grundriss Erdgeschoss und Obergeschoss
Künstler/Illustrator:	Alb, A.
Strukturtyp:	article
Lizenz:	https://creativecommons.org/licenses/by-sa/4.0/
PURL:	https://digibus.ub.uni-stuttgart.de/viewer/image/1484642790781_1870_74/147/LOG_0088/

Veröffentlichung vom
ARCHITEKTEN-VEREIN
am Kgl. Polytechnikum in Stuttgart.

Façade gegen die Hauptstrasse.

Die unteren Stockwerke sind zu Kaufläden
eingerrichtet, die oberen zu Miethwohnungen.
Durchfahrt ist nach beiden Strassen verlangt.

Façade gegen die Nebenstrasse.



MIETHHAUS-ANLAGE

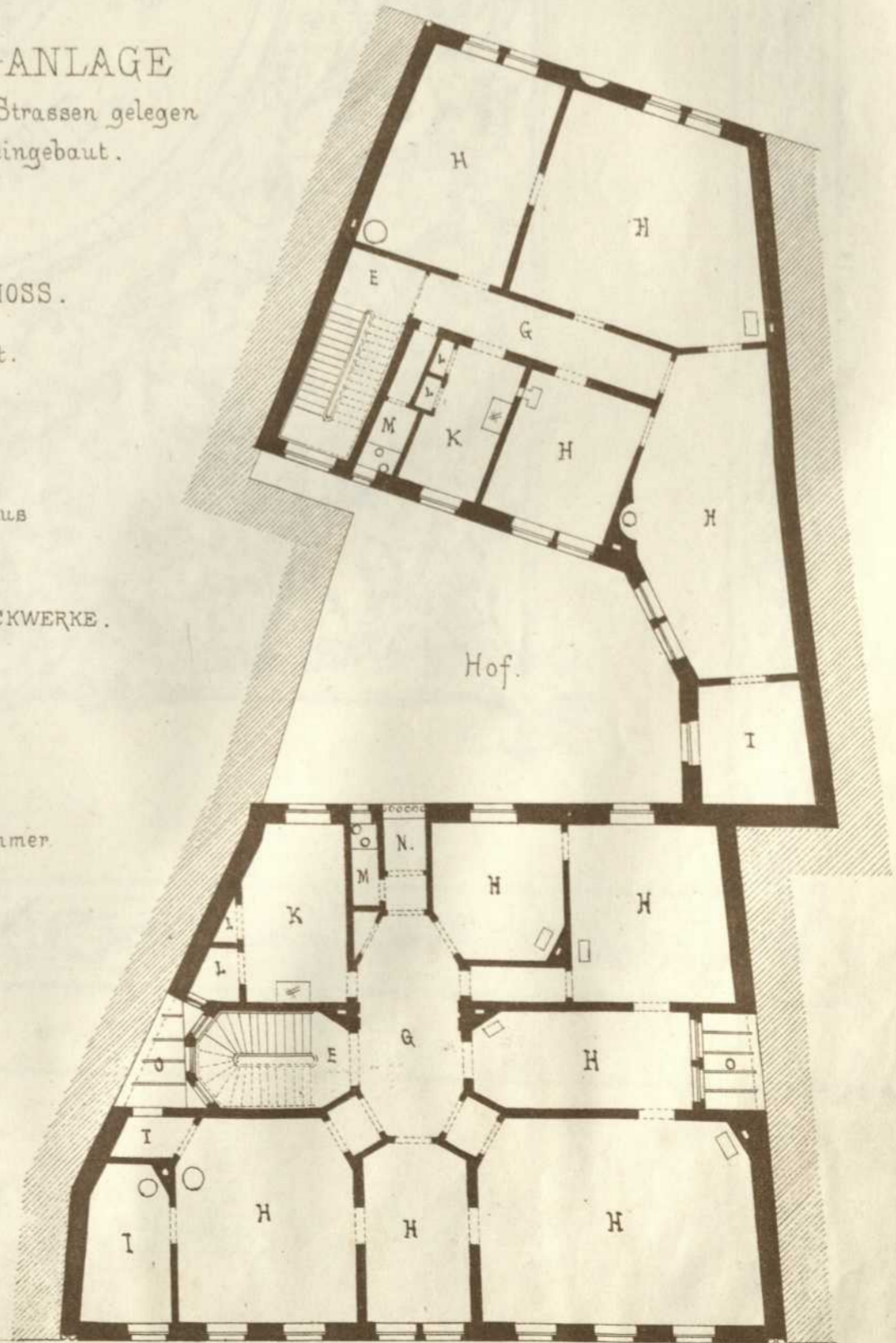
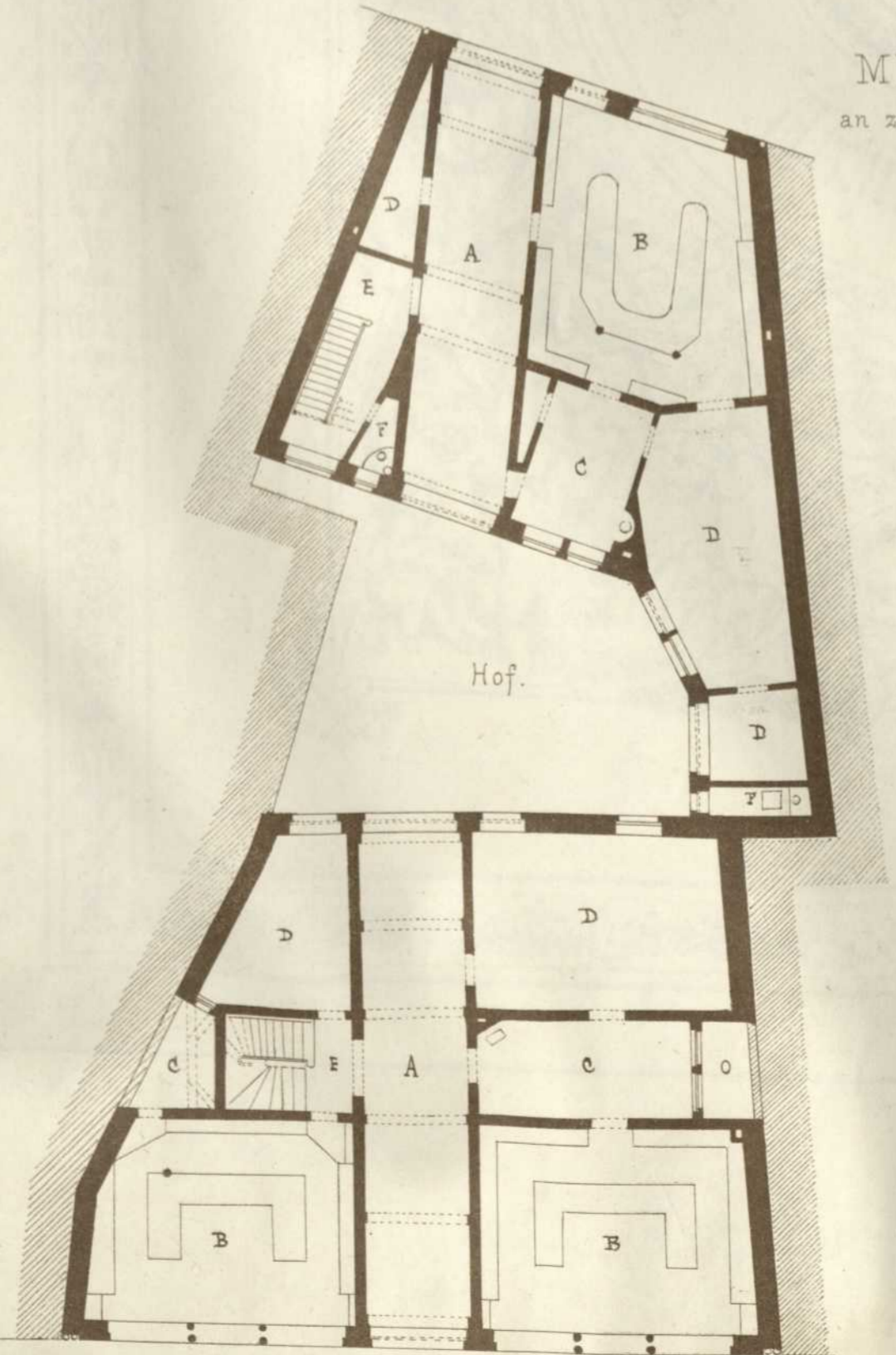
an zwei convergirenden Strassen gelegen
und beiderseits eingebaut.

ERDGESCHOSS.

- A. Durchfahrt.
- B. Laden.
- C. Comptoir.
- D. Magazin.
- E. Treppenhaus
- F. Closet.

OBERE STOCKWERKE.

- G. Vorplatz.
- H. Zimmer.
- I. Cabinet.
- K. Küche
- L. Speisekammer
- M. Closet
- N. Altan.
- O. Lichthof.



Arch. Anst. v. G. Hoppner, Stuttg.

0 1 2 3 4 5 6 7 8 9 10 11 12 13 14 15 Meter

Entworfen u. autogr. v. A. Alb.

Verlag v. H. Wittwen, Stuttgart.