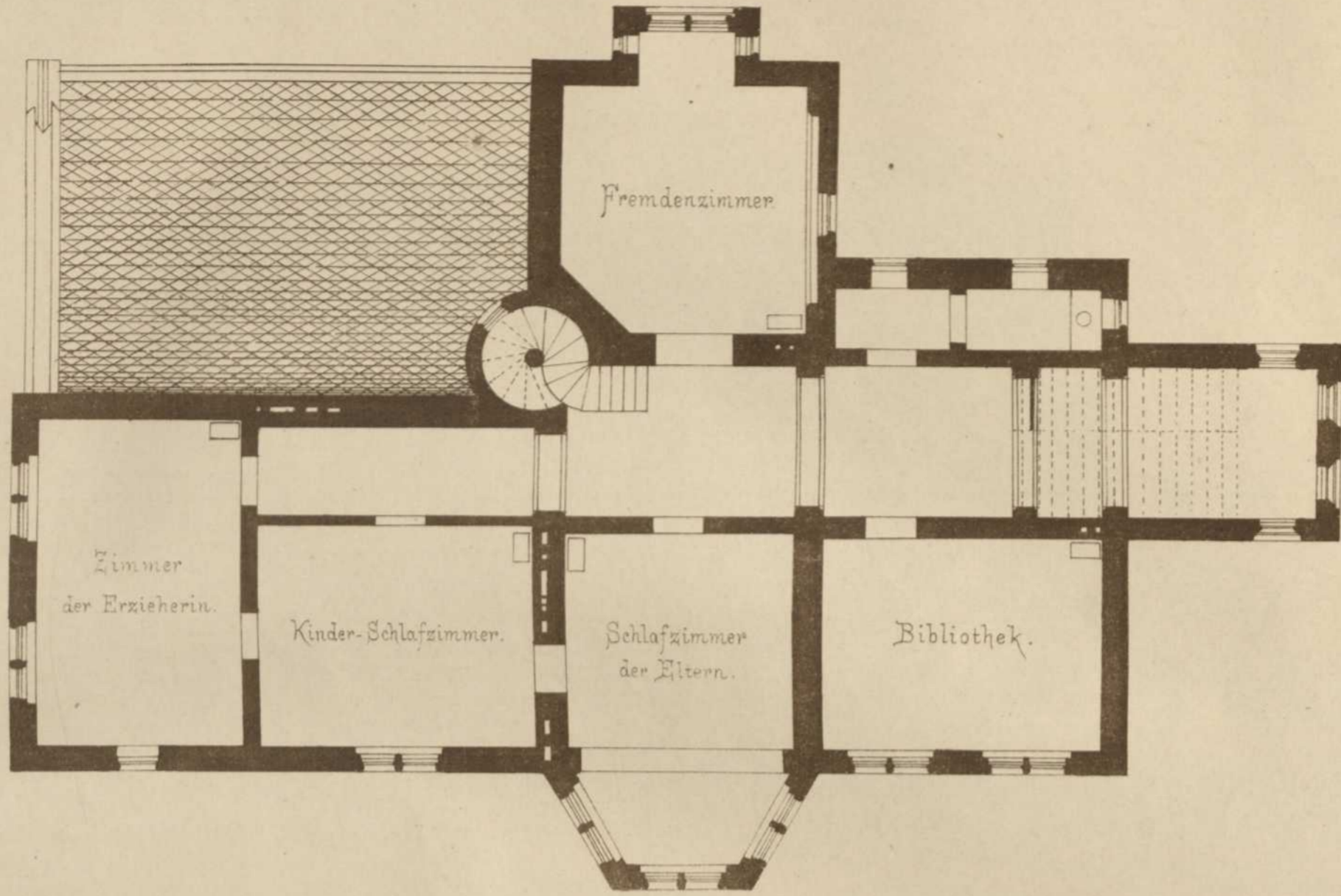


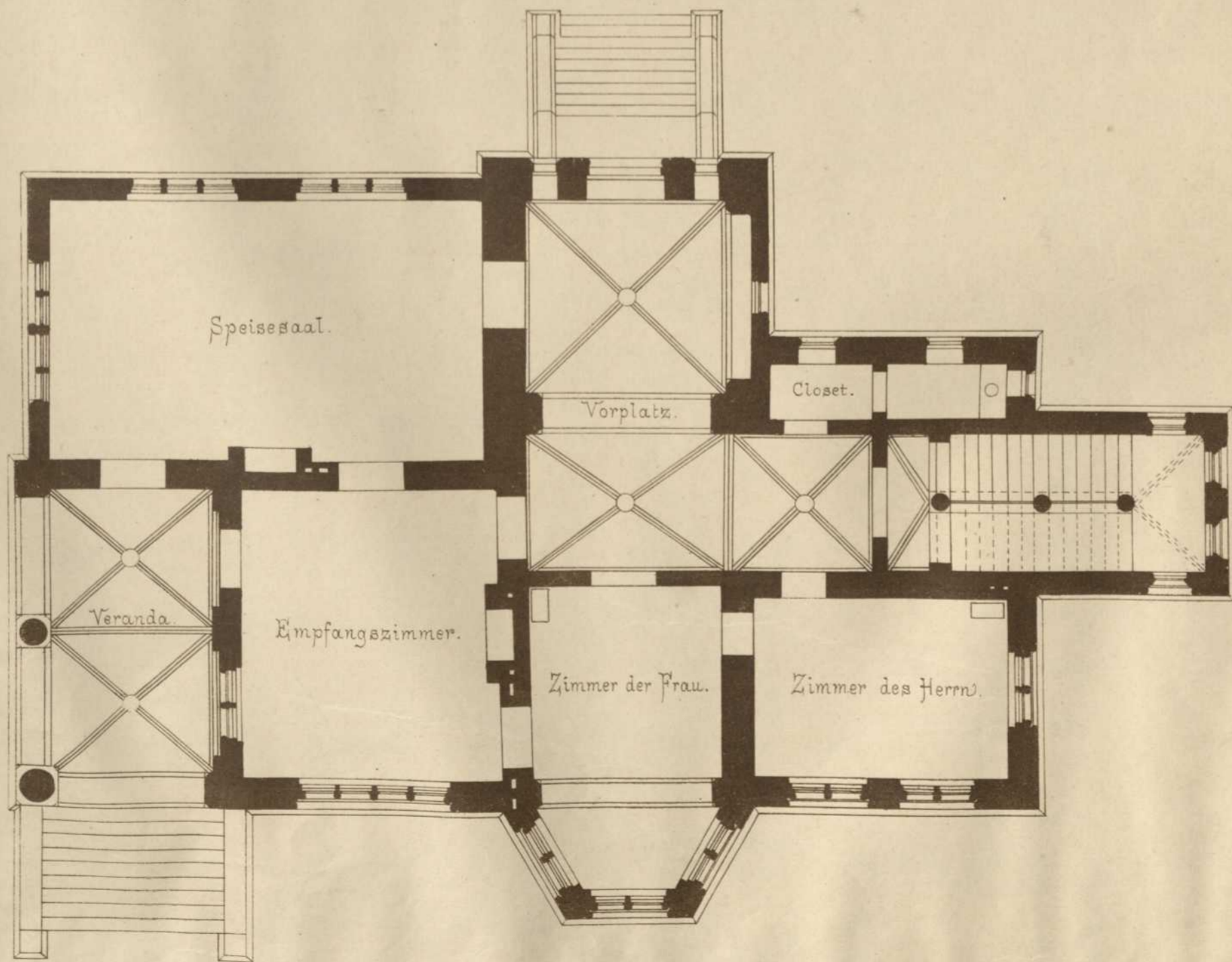
-
- Persistenter Identifier:** 1484642790781_1870_74
- Titel:** Architektonische Studien
- Autor:** Akademischer Architekten-Verein (Stuttgart)
- Ort:** Stuttgart
- Maße:** getr. Zählung
- Datierung:** 1870-1874
- Signatur:** 1Kc 701-1/17,1870/74
- Strukturtyp:** volume
-
- Lizenz:** <https://creativecommons.org/licenses/by-sa/4.0/>
- PURL:** https://digibus.ub.uni-stuttgart.de/viewer/image/1484642790781_1870_74/1/
-
- Abschnitt:** Entwurf zu einem Landhaus. Grundriss Erdgeschoss, 1. Obergeschoss
- Künstler/Illustrator:** Hess, E.
Steindorff, Hermann
- Strukturtyp:** article
-
- Lizenz:** <https://creativecommons.org/licenses/by-sa/4.0/>
- PURL:** https://digibus.ub.uni-stuttgart.de/viewer/image/1484642790781_1870_74/177/LOG_0106/

Veröffentlichung vom
ARCHITEKTEN-VEREIN
am Kgl. Polytechnikum in Stuttgart.

Entwurf zu einem Landhause.



Grundriss des I. Stockes.



Grundriss des Erdgeschoss.