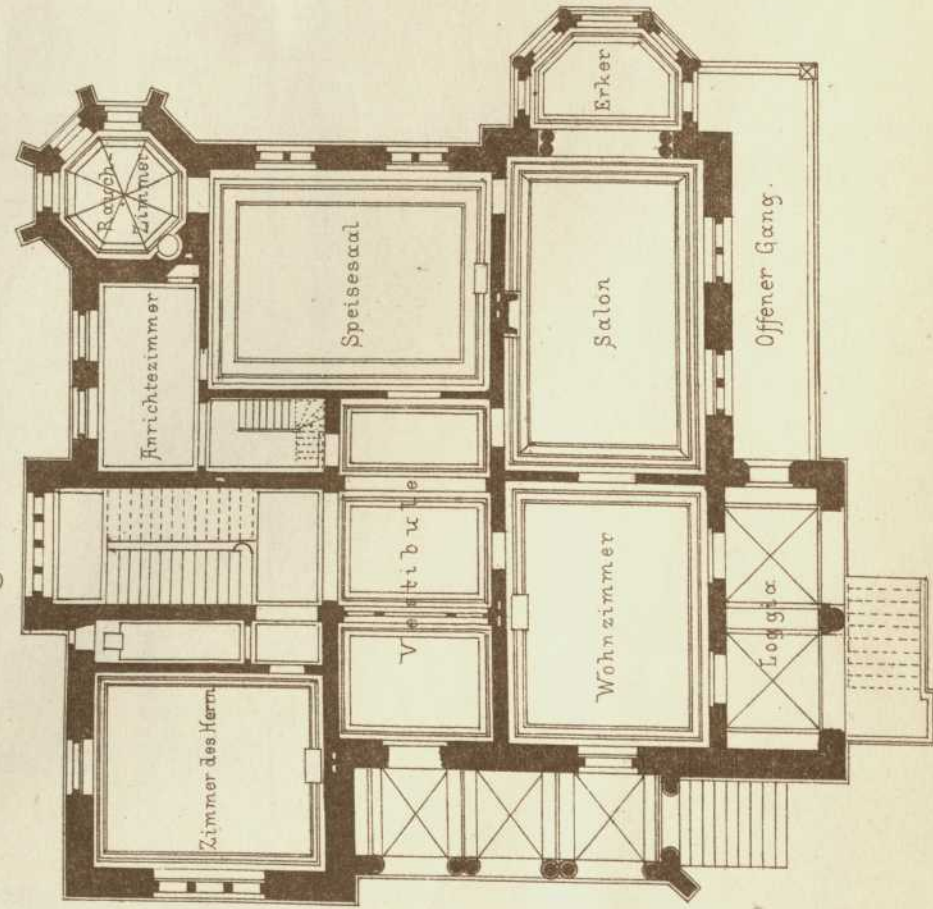


- Persistenter Identifier:** 1484642790781_1877_81
- Titel:** Architektonische Studien
- Autor:** Akademischer Architekten-Verein (Stuttgart)
- Ort:** Stuttgart
- Maße:** getr. Zählung
- Datierung:** 1877-1881
- Signatur:** 1 Kc 701-35/51,1877/81
- Strukturtyp:** volume
-
- Lizenz:** <https://creativecommons.org/licenses/by-sa/4.0/>
- PURL:** https://digibus.ub.uni-stuttgart.de/viewer/image/1484642790781_1877_81/1/
-
- Abschnitt:** Entwurf zu einer Villa. Vorder- und Rückansicht, Grundrisse Erdgeschoss und I. Stock
- Künstler/Illustrator:** Bliederhäuser, A.
Kelterborn, Julius
- Strukturtyp:** article
-
- Lizenz:** <https://creativecommons.org/licenses/by-sa/4.0/>
- PURL:** https://digibus.ub.uni-stuttgart.de/viewer/image/1484642790781_1877_81/159/LOG_0091/

Veröffentlichung vom
ARCHITEKTEN-VEREIN
am Kgl. Polytechnikum in Stuttgart.

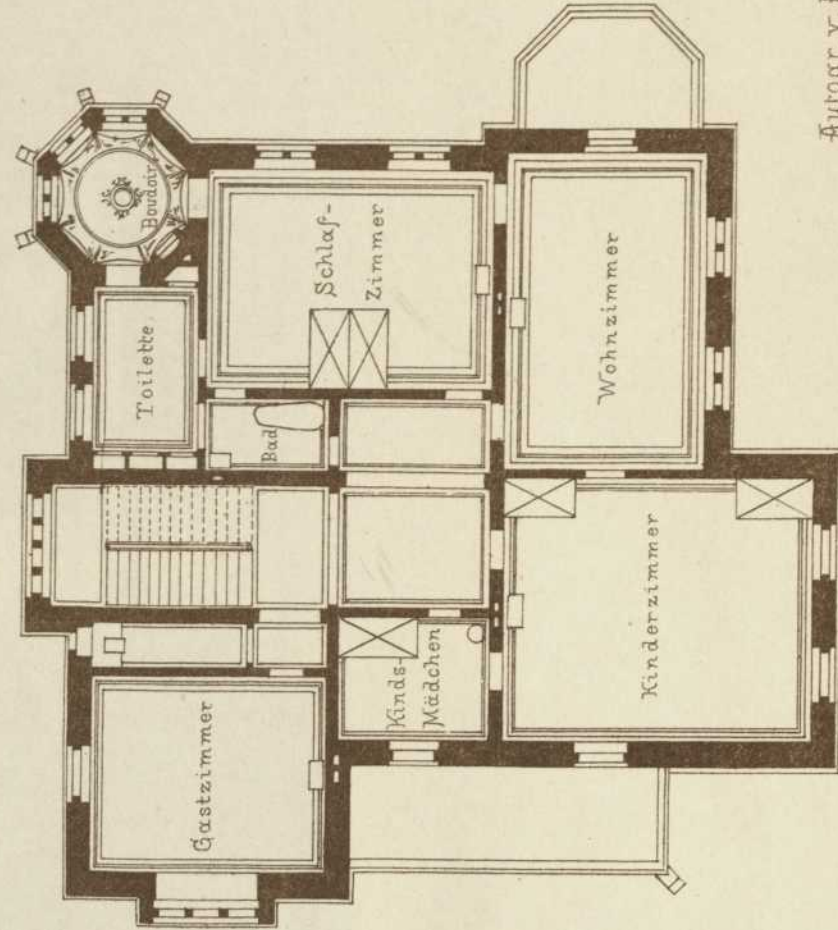


Erdgeschoss.



Arch. Inst. v. C. Hoppphan, Stuttgart.

I. Stock.



Autogr. v. H. Biederhärter.

Maßstab 1:100. 0 1 2 3 4 5 6 7 8 9 10 Meter.

Maßstab 1:200 (für die Grundrisse) 0 1 2 3 4 5 6 7 8 9 10 Meter.

Entwurf zu einer Villa.

von Jurl. Kelterborn.

Verlag v. K. Wittwer, Stuttgart.

WILHELM VON HERM UBERSETZUNG V. HITSCHLER