

Persistenter Identifier: 1484642790781_1877_81

Titel: Architektonische Studien

Autor: Akademischer Architekten-Verein (Stuttgart)

Ort: Stuttgart

Maße: getr. Zählung

Datierung: 1877-1881

Signatur: 1 Kc 701-35/51,1877/81

Strukturtyp: volume

Lizenz: <https://creativecommons.org/licenses/by-sa/4.0/>

PURL: https://digibus.ub.uni-stuttgart.de/viewer/image/1484642790781_1877_81/1/

Abschnitt: Bergkapelle für Altheim, Biberach. Vorderansicht, Seitenansicht, Längenschnitt, Grundriss

Künstler/Illustrator: Scherwinsky, M.
Cades, Joseph

Strukturtyp: article

Lizenz: <https://creativecommons.org/licenses/by-sa/4.0/>

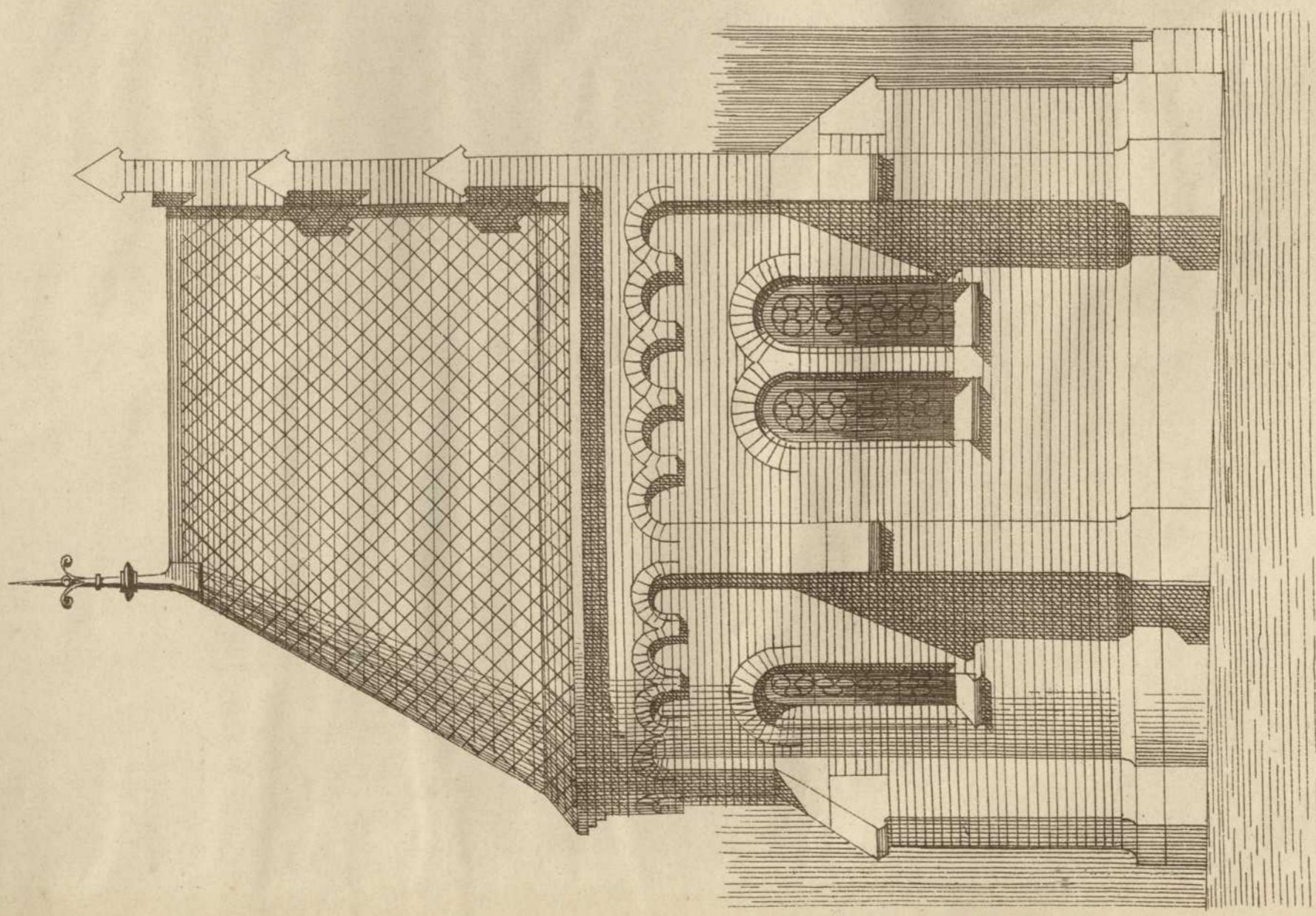
PURL: https://digibus.ub.uni-stuttgart.de/viewer/image/1484642790781_1877_81/193/LOG_0110/

ARCHITEKTONISCHE STUDIEN.

Veröffentlichung vom
ARCHITEKTEN-VEREIN
am Kgl. Polytechnikum in Stuttgart.

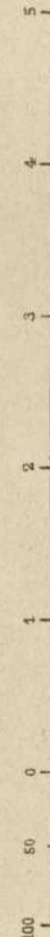
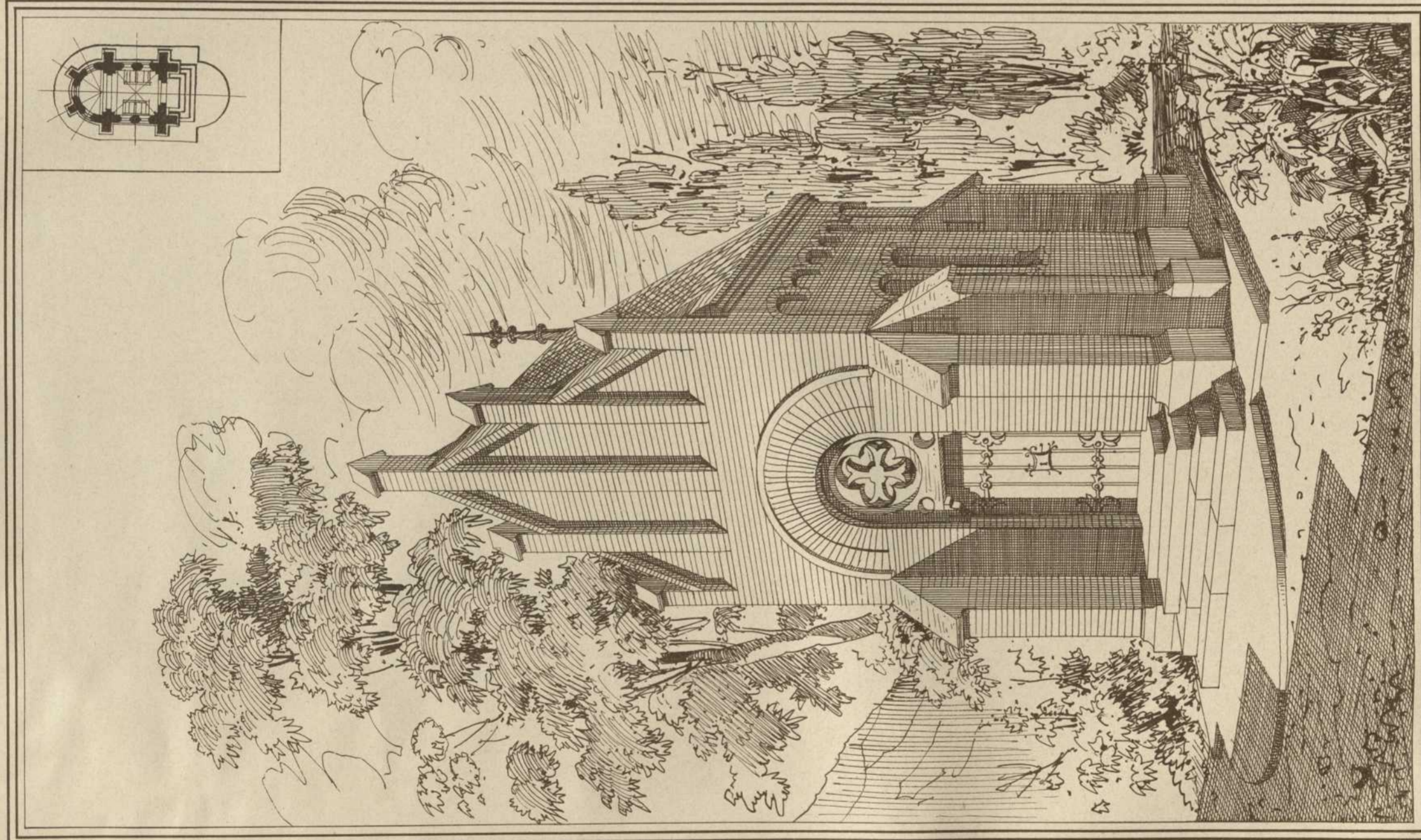
Berg-Kapelle für Altheim o/A. Biberach.

Entworfen u. mitgeteilt von Architekt Cades.

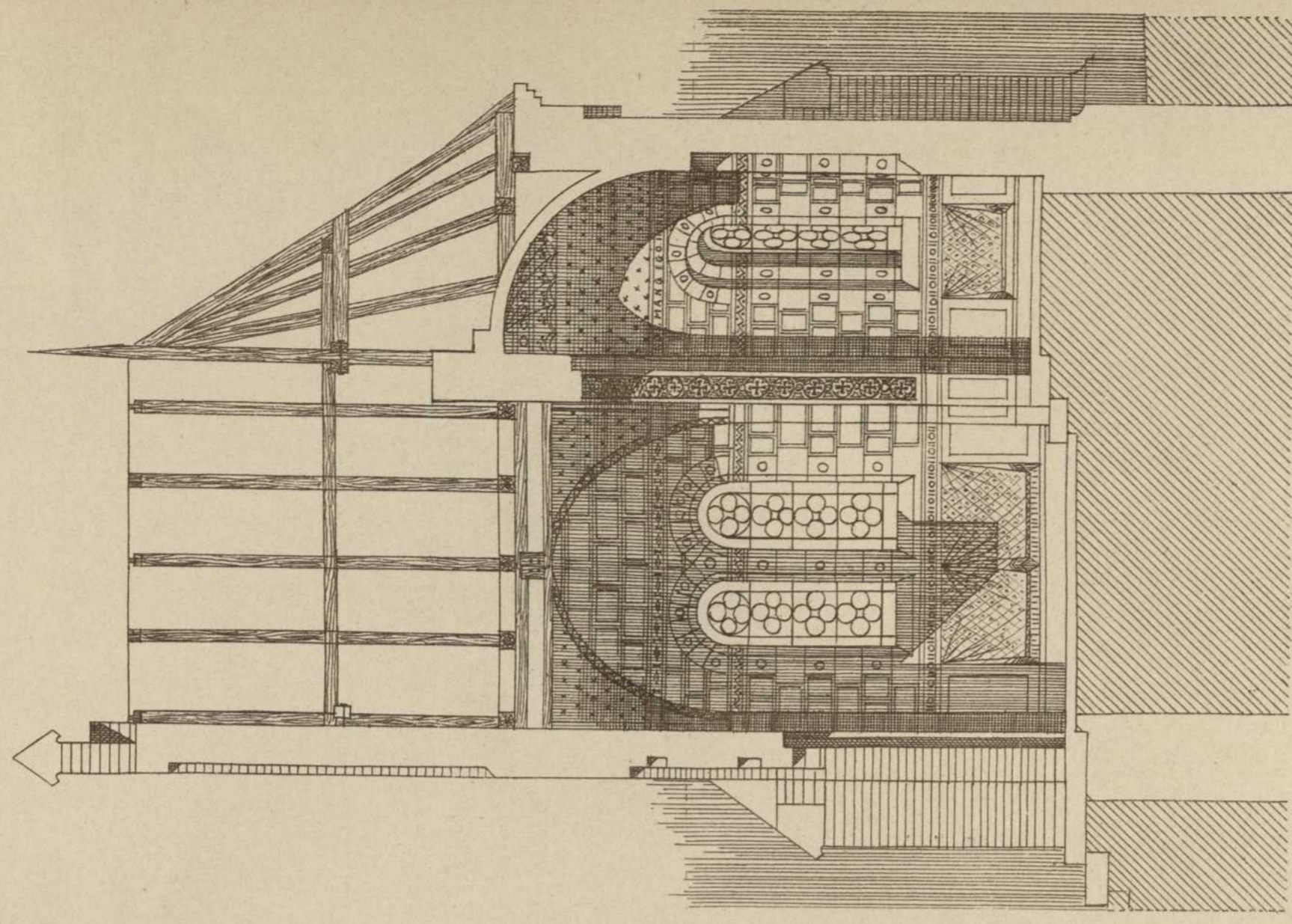


Seitenansicht.

Lith. Anst. v. G. Koppman, Stuttgart.



Verlag v. H. Wittwer, Stuttgart.



Längenschnitt.

Autogr. v. M. Scherwinsky.