

---

|                                 |   |
|---------------------------------|---|
| <b>Persistenter Identifier:</b> | 1484642790781_1881_91   |
| <b>Titel:</b>                   | Architektonische Studien  |
| <b>Ort:</b>                     | Stuttgart   |
| <b>Maße:</b>                    | getr. Zählung   |
| <b>Datierung:</b>               | 1881-1891   |
| <b>Signatur:</b>                | 1Kc 701-52/68,1881/91   |
| <b>Strukturtyp:</b>             | volume  |
| <b>Lizenz:</b>                  | <a href="https://creativecommons.org/licenses/by-sa/4.0/">https://creativecommons.org/licenses/by-sa/4.0/</a>   |
| <b>PURL:</b>                    | <a href="https://digibus.ub.uni-stuttgart.de/viewer/image/1484642790781_1881_91/1/">https://digibus.ub.uni-stuttgart.de/viewer/image/1484642790781_1881_91/1/</a>                   |
| <b>Abschnitt:</b>               | title_page  |
| <b>Strukturtyp:</b>             | title_page  |
| <b>Lizenz:</b>                  | <a href="https://creativecommons.org/licenses/by-sa/4.0/">https://creativecommons.org/licenses/by-sa/4.0/</a>   |
| <b>PURL:</b>                    | <a href="https://digibus.ub.uni-stuttgart.de/viewer/image/1484642790781_1881_91/5/LOG_0005/">https://digibus.ub.uni-stuttgart.de/viewer/image/1484642790781_1881_91/5/LOG_0005/</a> |

Nr. 2310 W.

52-68

42

440

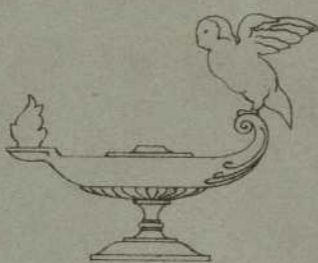
S. 32-39



HEFT 52-68

ca. 1881/91

# ARCHITEKTONISCHE STUDIEN



HERAUSGEGEBEN

VOM

## ARCHITEKTEN-VEREIN

AM

KGL. POLYTECHNIKUM

IN

STUTTGART.

*Heft 52 bis 68 von je 6 Blatt*

ca. 1881/1891

VERLAG VON



K. WITTMER

Lith. Anst. v. G. Hopphan, Stuttgart.

KUNSTBIBLIOTHEK  
der K. W. Zentralstelle  
für Gewerbe & Handel  
STUTTGART.