

---

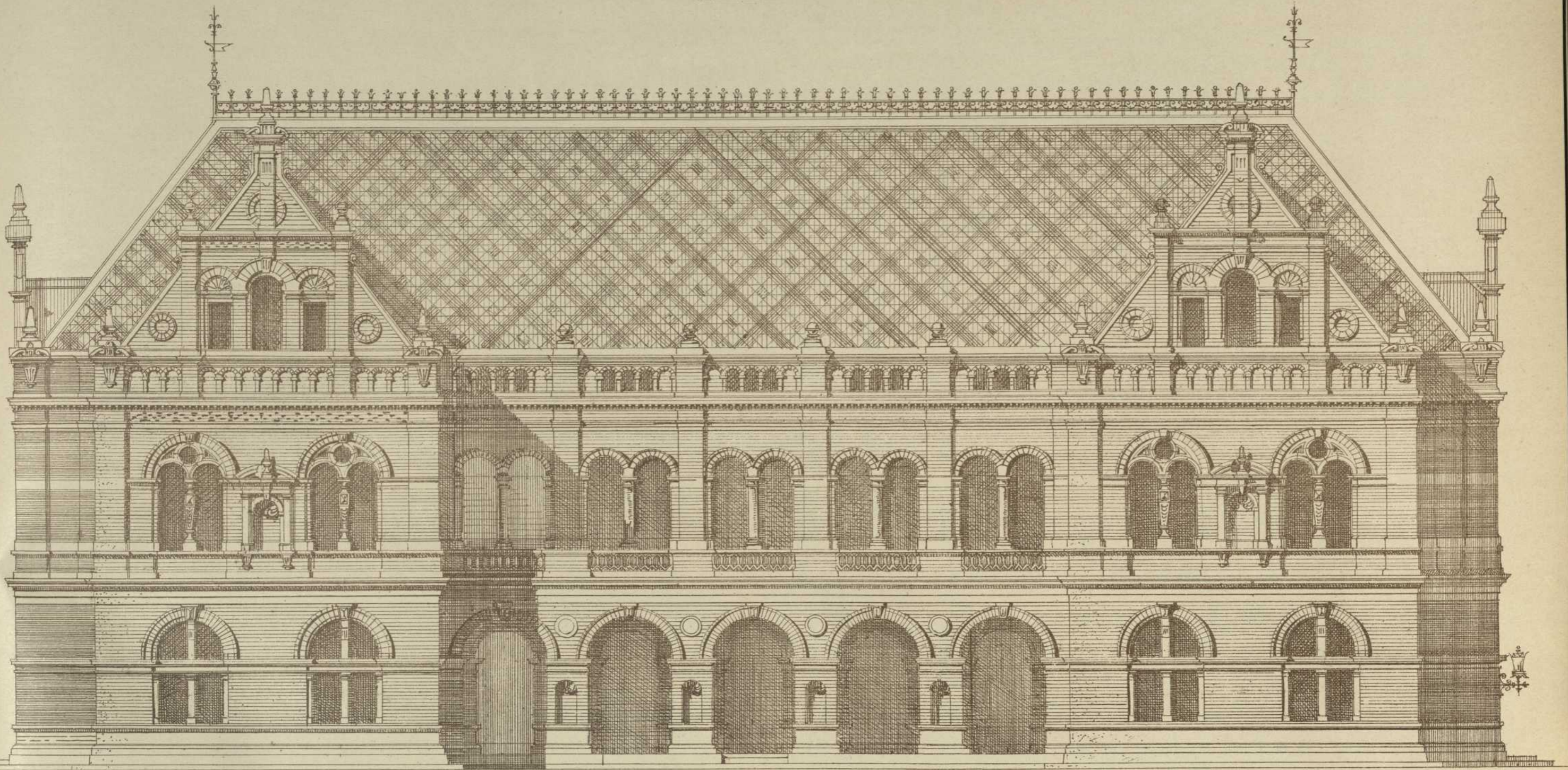
**Persistenter Identifier:** 1484642790781\_1881\_91  
**Titel:** Architektonische Studien  
**Ort:** Stuttgart  
**Maße:** getr. Zählung  
**Datierung:** 1881-1891  
**Signatur:** 1Kc 701-52/68,1881/91  
**Strukturtyp:** volume

**Lizenz:** <https://creativecommons.org/licenses/by-sa/4.0/>  
**PURL:** [https://digibus.ub.uni-stuttgart.de/viewer/image/1484642790781\\_1881\\_91/1/](https://digibus.ub.uni-stuttgart.de/viewer/image/1484642790781_1881_91/1/)

**Abschnitt:** Entwurf zu einer Marthalle mit Theater. Seitenansicht, Längenschnitt.  
**Künstler/Illustrator:** Scherwinsky, M.  
Schneider, Emil  
Klunzinger, P.  
**Strukturtyp:** article

**Lizenz:** <https://creativecommons.org/licenses/by-sa/4.0/>  
**PURL:** [https://digibus.ub.uni-stuttgart.de/viewer/image/1484642790781\\_1881\\_91/44/LOG\\_0027/](https://digibus.ub.uni-stuttgart.de/viewer/image/1484642790781_1881_91/44/LOG_0027/)

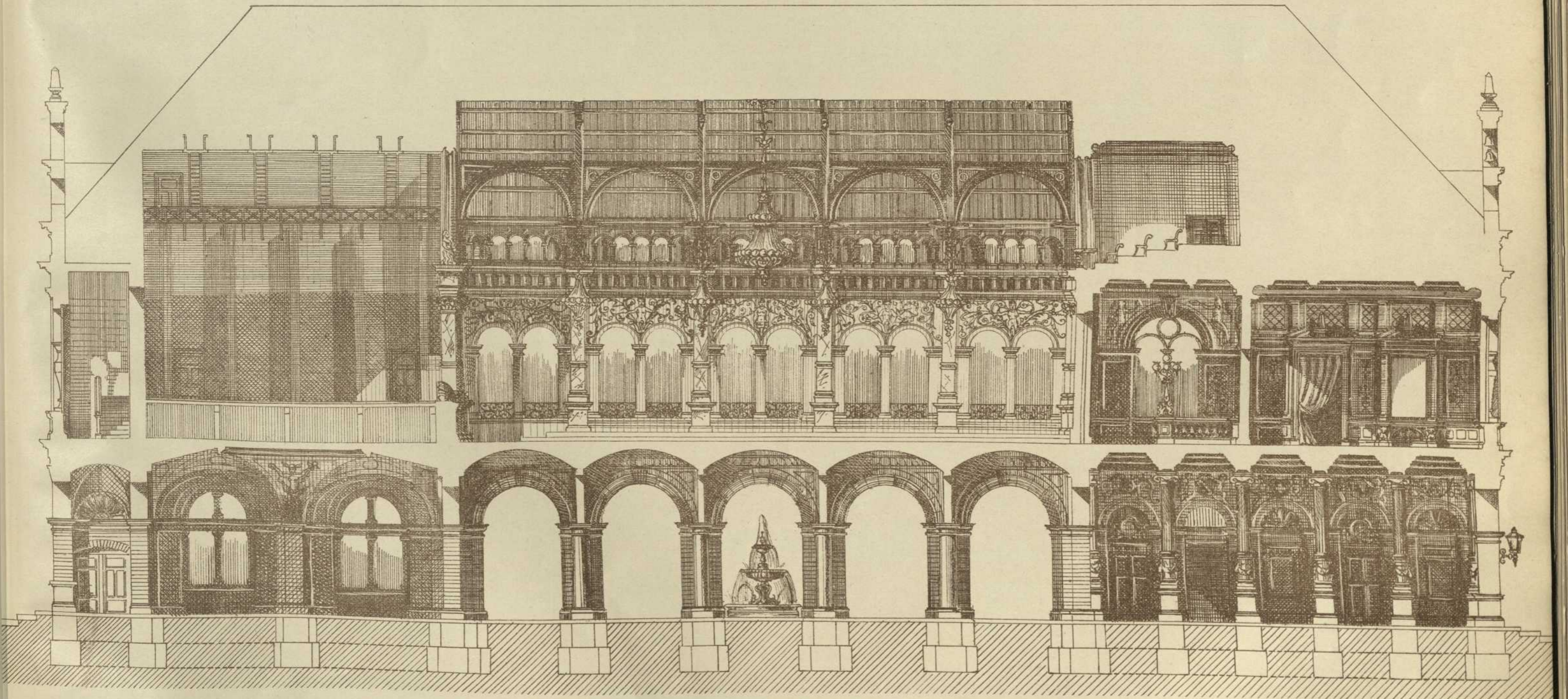
Veröffentlichung vom  
ARCHITEKTEN-VEREIN  
am Kgl. Polytechnikum in Stuttgart.



Seitenansicht.

Autoogr. v. P. Klunzinger.

Entwurf zu einer Markthalle mit Theater  
von M. Scherwinsky.



Längenschnitt.

Lith. Anst. v. G. Koppman, Stuttg.

Autoogr. v. E. Schneider.

0 5 10 15 Meter.

Verlag v. K. Wittwer, Stuttgart.

3