

Persistenter Identifier: 1484642790781_1881_91

Titel: Architektonische Studien

Ort: Stuttgart

Maße: getr. Zählung

Datierung: 1881-1891

Signatur: 1Kc 701-52/68,1881/91

Strukturtyp: volume

Lizenz: <https://creativecommons.org/licenses/by-sa/4.0/>

PURL: https://digibus.ub.uni-stuttgart.de/viewer/image/1484642790781_1881_91/1/

Abschnitt: Kranken-Pavillon des Katharinen-Hospitals. Grundrisse und Querschnitt.

Künstler/Illustrator: Wolff, Adolf
Verhein, Heinrich

Strukturtyp: article

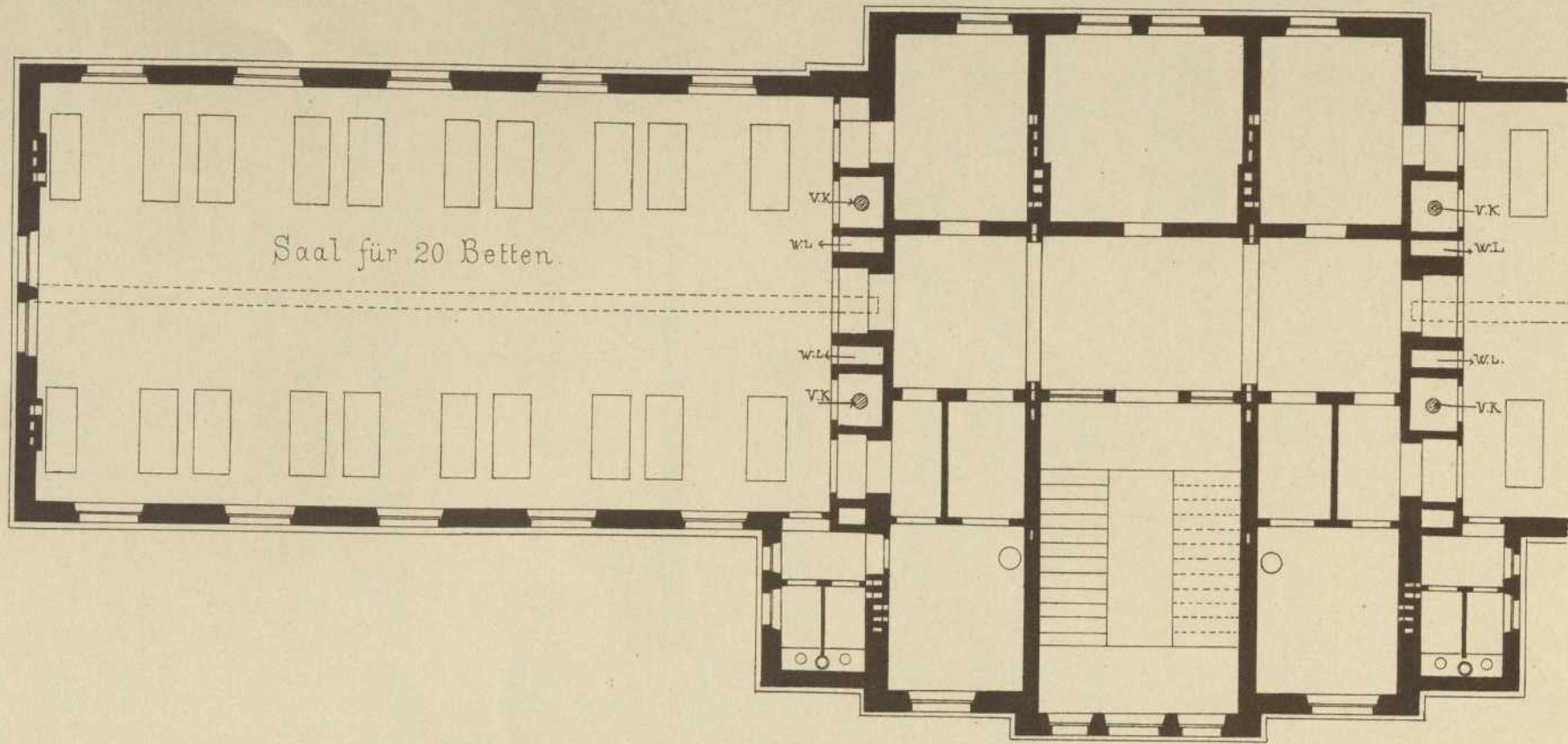
Lizenz: <https://creativecommons.org/licenses/by-sa/4.0/>

PURL: https://digibus.ub.uni-stuttgart.de/viewer/image/1484642790781_1881_91/128/LOG_0075/

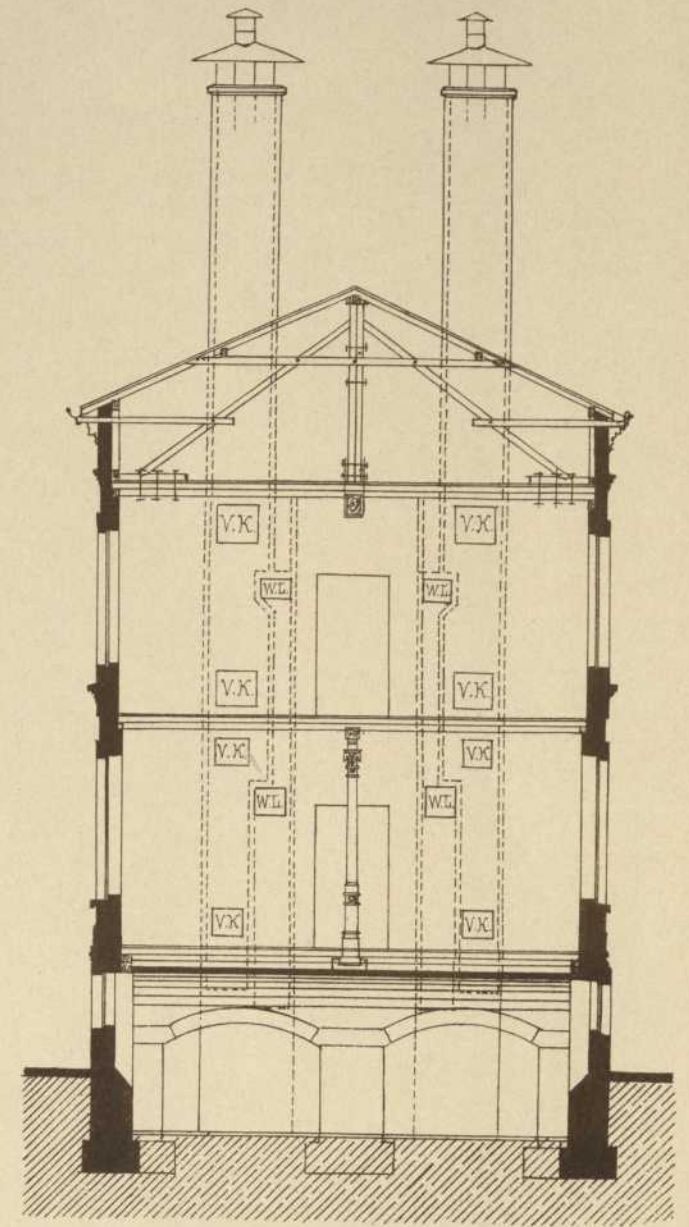
Veröffentlichung vom
ARCHITEKTEN-VEREIN
am Kgl. Polytechnikum in Stuttgart.

Entworfen u. mitgeteilt von
Herrn Stadtbaurat Wolff

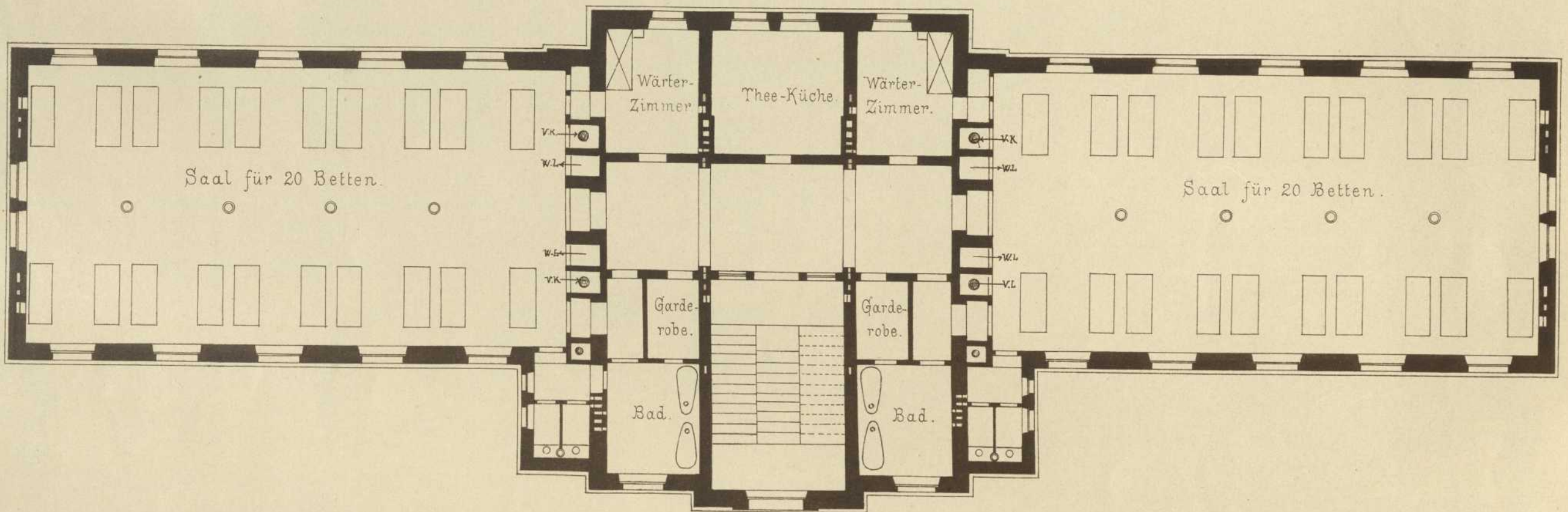
Kranken-Pavillon des Katharinen-Hospitals.



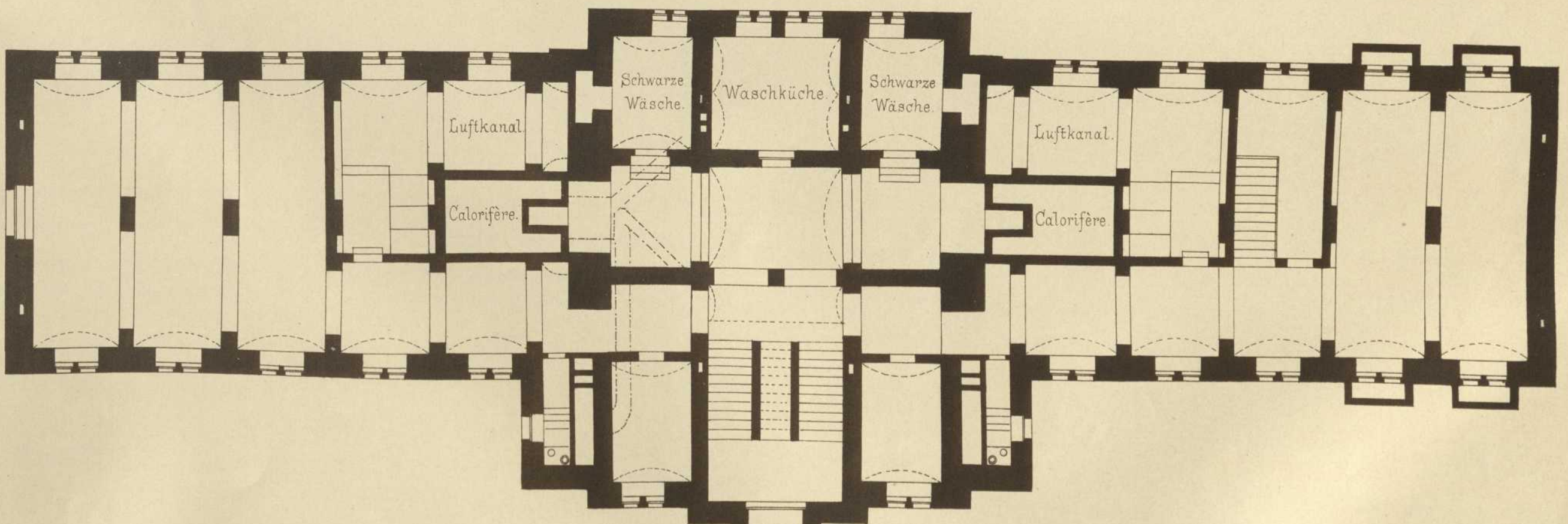
Erster Stock.



Querschnitt durch den Seitenflügel.



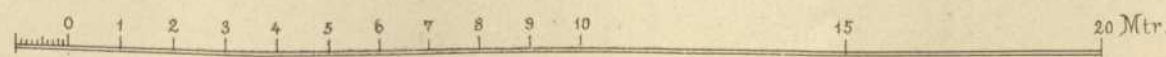
Erdgeschoss.



Souterrain.

Lith. Anst. v. G. Hopphan, Stuttg.

Autogr. v. Heinr. Verhein



1