

**Persistenter Identifier:** 1484642790781\_1897

**Titel:** Architektonische Studien

**Ort:** Stuttgart

**Datierung:** 1897

**Signatur:** 1Kc 701-N.F.,1,1897

**Strukturtyp:** volume

**Lizenz:** <https://creativecommons.org/licenses/by-sa/4.0/>

**PURL:** [https://digibus.ub.uni-stuttgart.de/viewer/image/1484642790781\\_1897/1/](https://digibus.ub.uni-stuttgart.de/viewer/image/1484642790781_1897/1/)

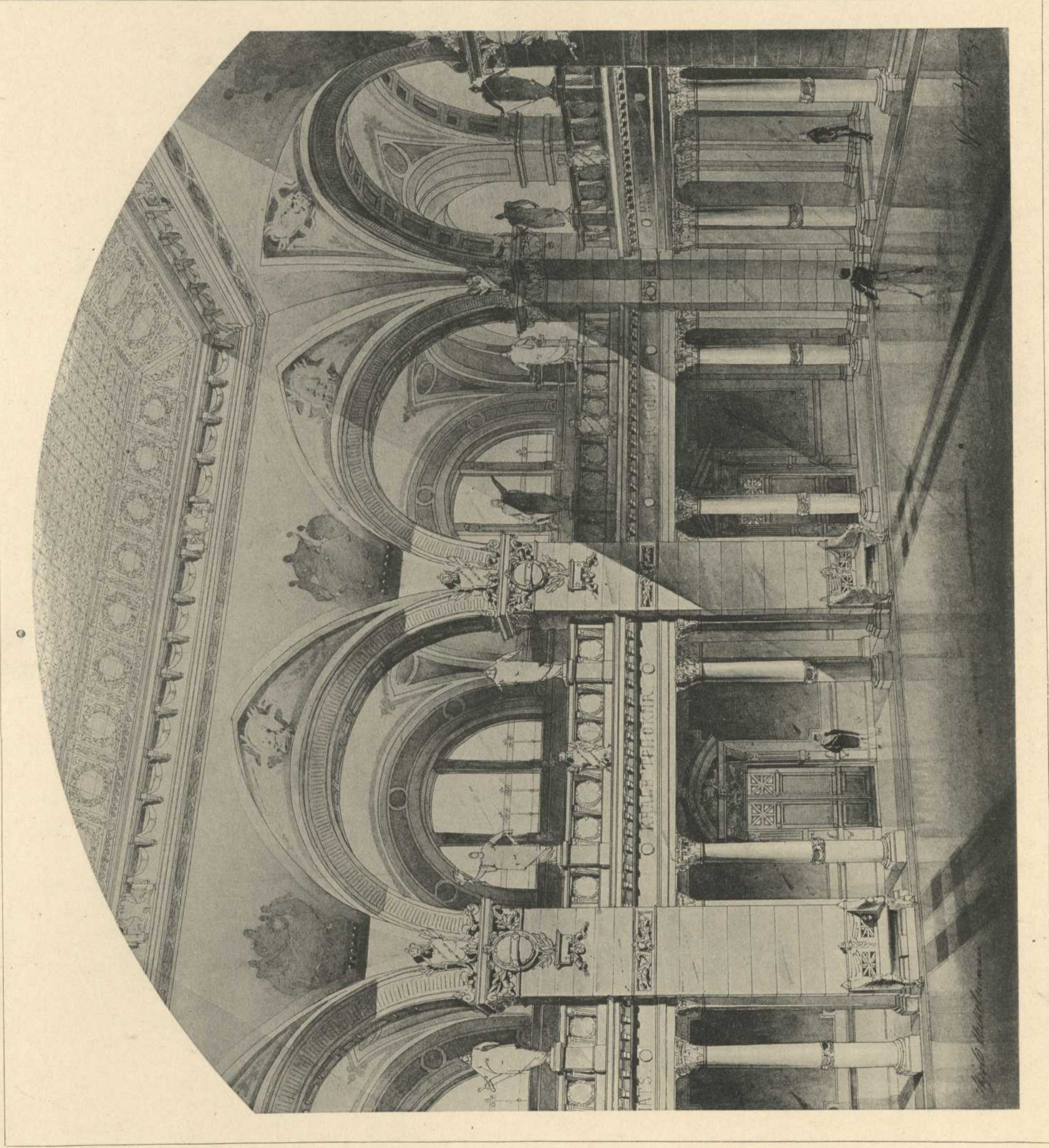
**Abschnitt:** Entwurf zu einem Gerichtsgebäude. Perspektivische Innenansicht der Wartehalle.

**Künstler/Illustrator:** Neckelmann, Frederik Skjold  
Hintze, Heinrich

**Strukturtyp:** article

**Lizenz:** <https://creativecommons.org/licenses/by-sa/4.0/>

**PURL:** [https://digibus.ub.uni-stuttgart.de/viewer/image/1484642790781\\_1897/33/LOG\\_0019/](https://digibus.ub.uni-stuttgart.de/viewer/image/1484642790781_1897/33/LOG_0019/)



Lichtdruck von Carl Ebner, Stuttgart.

Verlag von Konrad Wittwer in Stuttgart.

ENTWURF ZU EINEM GERICHTSGEBÄUDE. ANSICHT DER WARTEHALLE.

VON HEINRICH HINTZE UNTER LEITUNG VON PROFESSOR SKJOLD NECKELMANN.