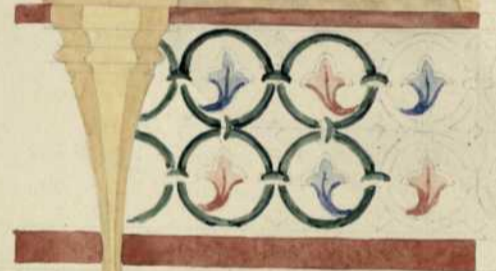




B



A



P



MONREALE, CATHEDRALE

Längen-Ansicht des Dachwerks mit
darunter befindlichem Fries im Mittel-
Schiff der Kirche.

B die untere Seite des Tragbalkens ist gleich
der des Springbuchs [Fläche B.] die beiden
Nebenseiten desselben haben auf hellgrünem
Grund 1 Ornament rötlich Rangen mit
grünen Blättern.
von a abwärts ist der Grund durchaus in
Mosaikgold ausgeführt. aufwärts von da
ist alles auf Holzgrund gemalt.

