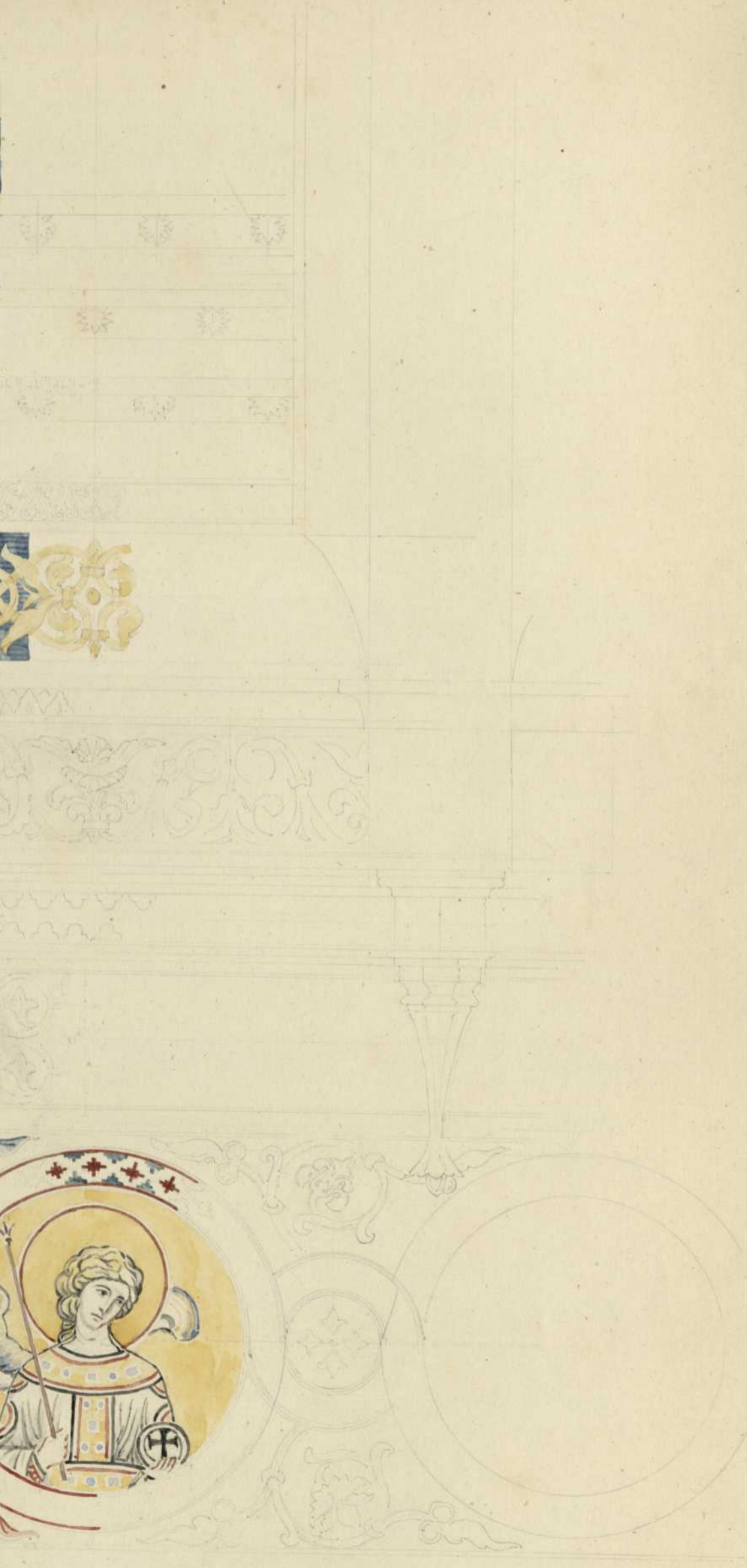
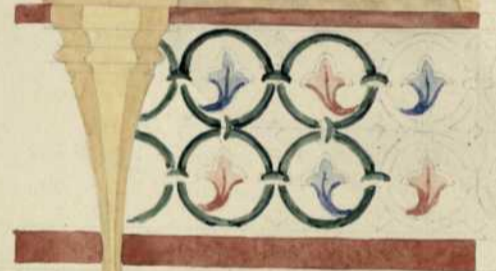
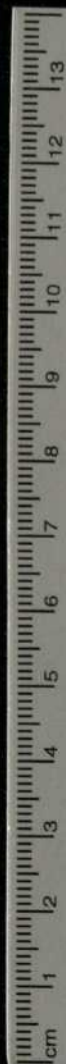

| | |
|----------------------------------|-------------------------------------------------------------------------------------------------------------------------------------------------------------------------------------------------------------------------------------------------------------------------------------------------------------------------------------------------------------------------------------------------------------------------------------------------------------------------|
| Persistenter Identifier: | 1495608458793 |
| Titel: | Dachwerk und Fries im Dom von Monreale |
| Künstler/Illustrator: | Linck (?), Wilhelm |
| Ort: | Monreale |
| Inhalt/Darstellung: | Teilansicht |
| Technik: | Bleistift auf Papier, aquarelliert |
| Maße: | 42,8 x 28,5 cm |
| Datierung: | Mitte 19. Jahrhundert |
| Funktion (Zeichnungstyp): | Bauaufnahme |
| Beschriftungen: | unten links: "MONREALE CATHEDRALE / Längen_Ansicht des Dachwerks mit / darunter befindlichem Fries im Mittel- / Schiff der Kirche", unten rechts: "NB die untere Seite des Tragbalkens ist gleich der des Springbug [Fläche B.] die beiden / Nebenseiten deselben haben auf hellgrünem / Grund 1. Ornament röthlich Rangen mit grünen Blättern. / von a abwärts ist der Grund durchaus in / Mosaik. gold ausgeführt _ aufwärts von da / ist alles auf Holzgrund gemalt" |
| Besitzende Institution: | Universitätsbibliothek Stuttgart |
| Signatur: | Linc0008 |
| Strukturtyp: | Drawing |
| Lizenz: | https://creativecommons.org/licenses/by-sa/4.0/ |
| PURL: | https://digibus.ub.uni-stuttgart.de/viewer/image/1495608458793/1/ |



MONREALE, CATHEDRALE

Längen-Ansicht des Dachwerks mit
darunter befindlichem Fries im Mittel-
Schiff der Kirche.

1B die untere Seite des Tragbalkens ist gleich
der des Springbuchs [Fläche B.] die beiden
Nebenseiten desselben haben auf hellgrünem
Grund 1 Ornamentk. rötlich Rangen mit
grünen Blättern.
von a abwärts ist der Grund durchaus in
Mosaikgold ausgeführt. aufwärts von da
ist alles auf Holzgrund gemalt.



Colour & Grey Control Chart

