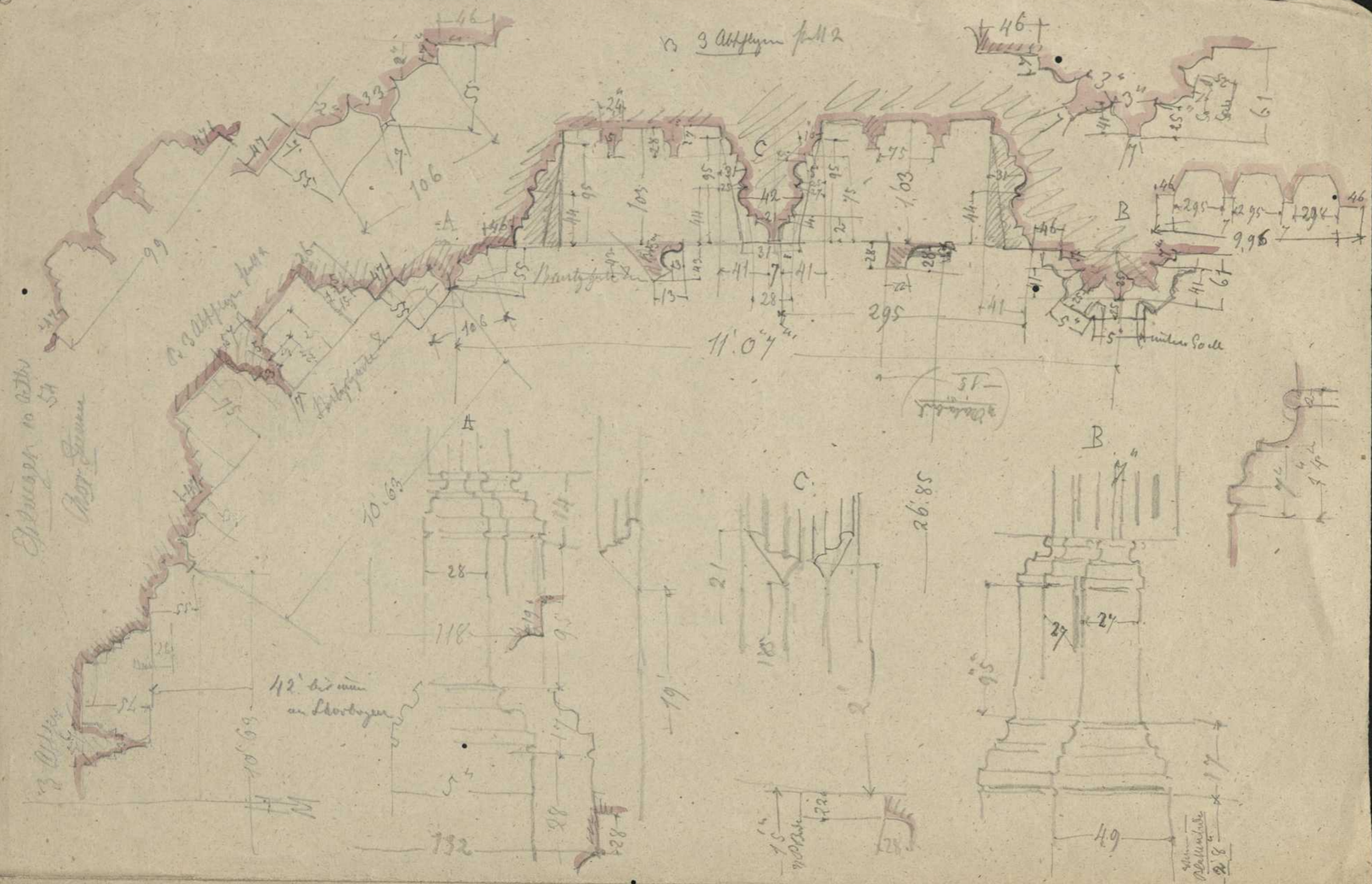


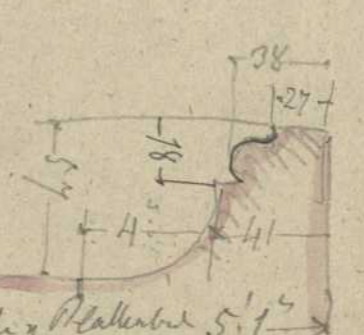
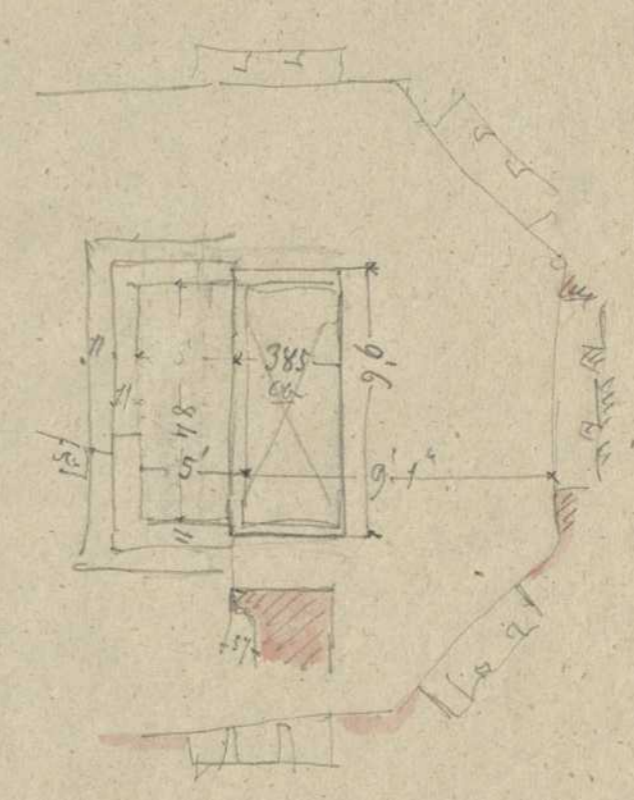
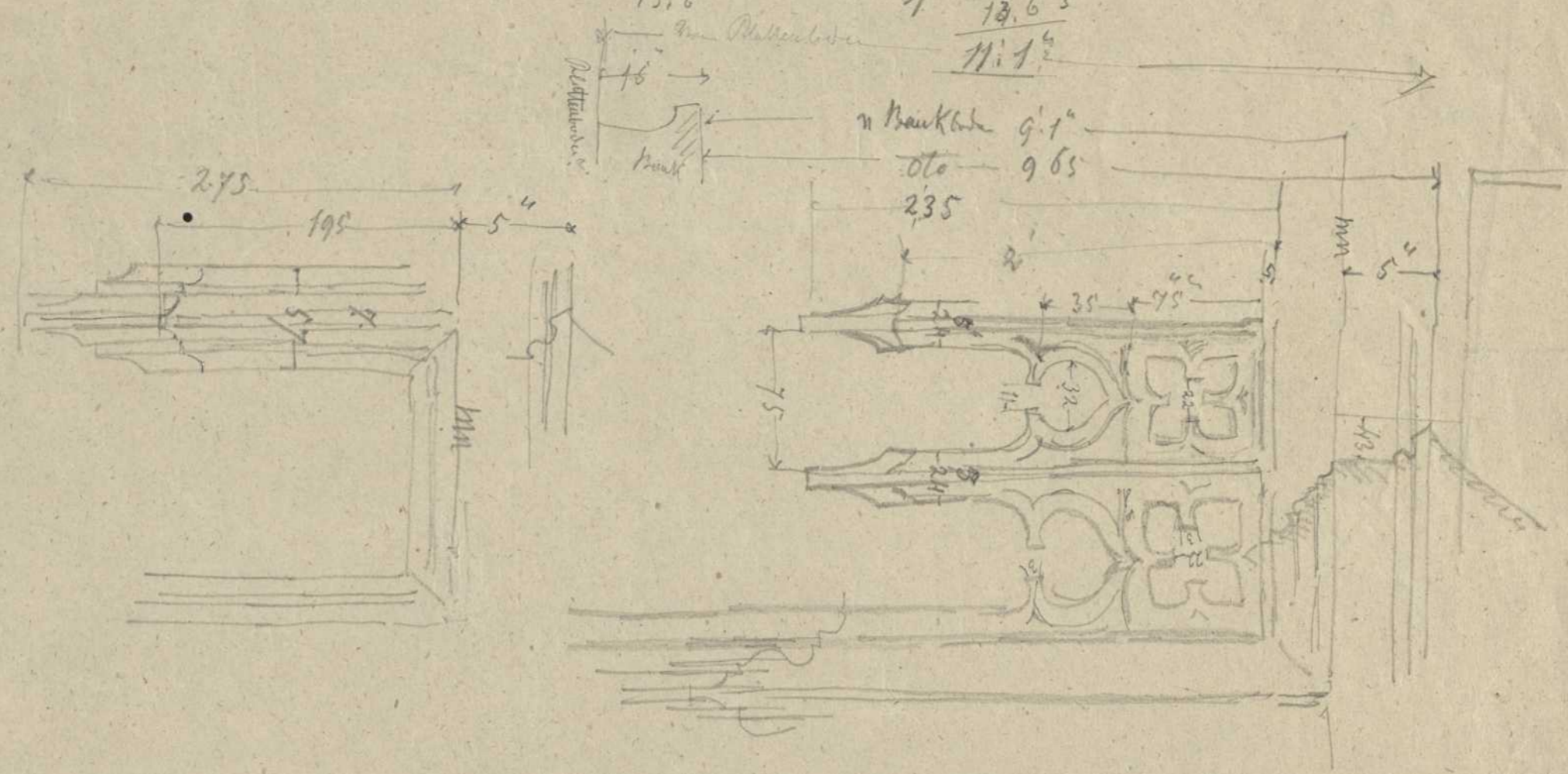
<b>Persistenter Identifier:</b>	1498799639876
<b>Titel:</b>	Gewändeprofil (Schnitt, Ansichten)
<b>Künstler/Illustrator:</b>	Beisbarth (?), Karl
<b>Ort:</b>	Stuttgart
<b>Inhalt/Darstellung:</b>	Teilansichten, Grundriss
<b>Technik:</b>	Bleistift auf Papier, z. T. rot laviert
<b>Datierung:</b>	Mitte 19. Jahrhundert
<b>Funktion (Zeichnungstyp):</b>	Bauaufnahme, Skizze
<b>Besitzende Institution:</b>	Universitätsbibliothek Stuttgart
<b>Signatur:</b>	Beis331
<b>Strukturtyp:</b>	Drawing
<b>Lizenz:</b>	<a href="https://creativecommons.org/licenses/by-sa/4.0/">https://creativecommons.org/licenses/by-sa/4.0/</a>
<b>PURL:</b>	<a href="https://digibus.ub.uni-stuttgart.de/viewer/image/1498799639876/1/">https://digibus.ub.uni-stuttgart.de/viewer/image/1498799639876/1/</a>



$$\begin{array}{r} 9.6 \\ 1.1 \\ \hline 11.7 \\ 1.3 \\ 1.2 \\ \hline 13.6 \end{array}$$

$$\begin{array}{r} 9.65 \\ 1.5 \\ \hline 11.15 \\ 1.3 \\ \hline 12.45 \\ 1.2 \\ \hline 13.65 \\ \hline 11.1 \end{array}$$

$$\begin{array}{r} 15.06 \\ 14.65 \\ \hline 0.41 \end{array}$$



1963.3483

Boche Plattenbohle 5.1

