

Facade klassisch aus Bakst, ohne Vergassung
 nur die Balkontheile (Tragst. Post,
 Bruchplatz + Quad. quins) in die
 4 ab. Säulen + Cap.]

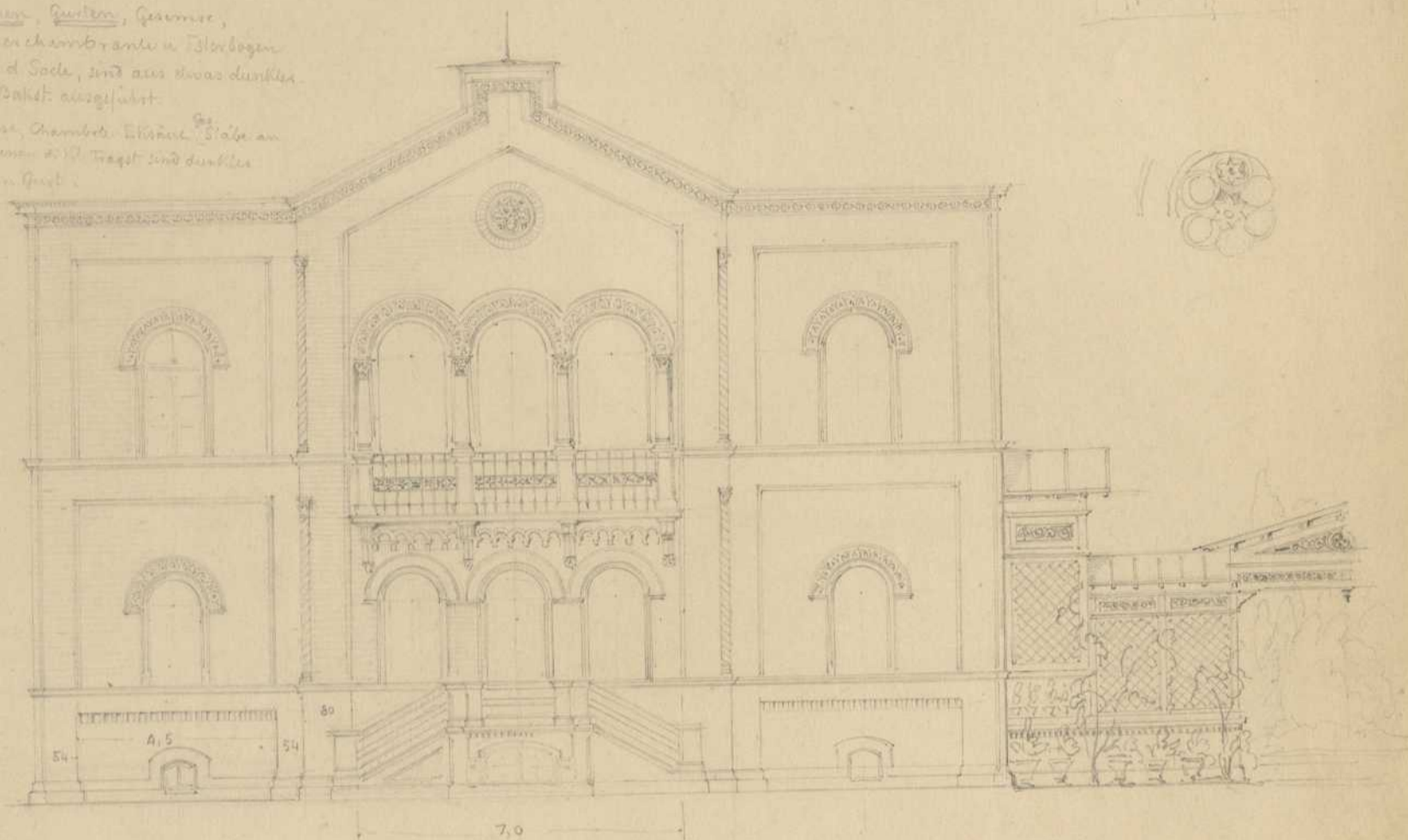
Lisenen, Quatern, Gesimse,
 Fensterchambrante u. Börlögen
 samt d. Sockel, sind aus etwas dunkler
 roth. Bakst ausgeführt.

Gesimse, Chambrants, Ecksäulen, Stäbe an
 d. Kanten + d. Tragst. sind dunkler

als die Säulen + Quatern.

die Säulen
 3. Teil nur
 aufgeführt.

Fensterchambrante
 aufgeführt.



Hauptgesims

Brüstungsgurte
 der bel. Etage

ab = cd

Detaills des
 Balcons

Fensterkämpfer
 mit ornam.
 Halb Kreisbogen

dunkelroth

hellroth
 fast gelber Grund

5 Bögen

Seiten-
 Ansicht von
 aussen ange-
 sehen.

Brüstungsgurte
 des Parterre-Stocks

