

**Persistenter Identifier:** 1536826199105

**Titel:** Architektur und Raumkunst

**Autor:** Müller, Albin

**Ort:** Leipzig

**Maße:** 100 Bl.

**Datierung:** 1909

**Signatur:** 1Kb 1380

**Strukturtyp:** monograph

**Lizenz:** <https://creativecommons.org/licenses/by-sa/4.0/>

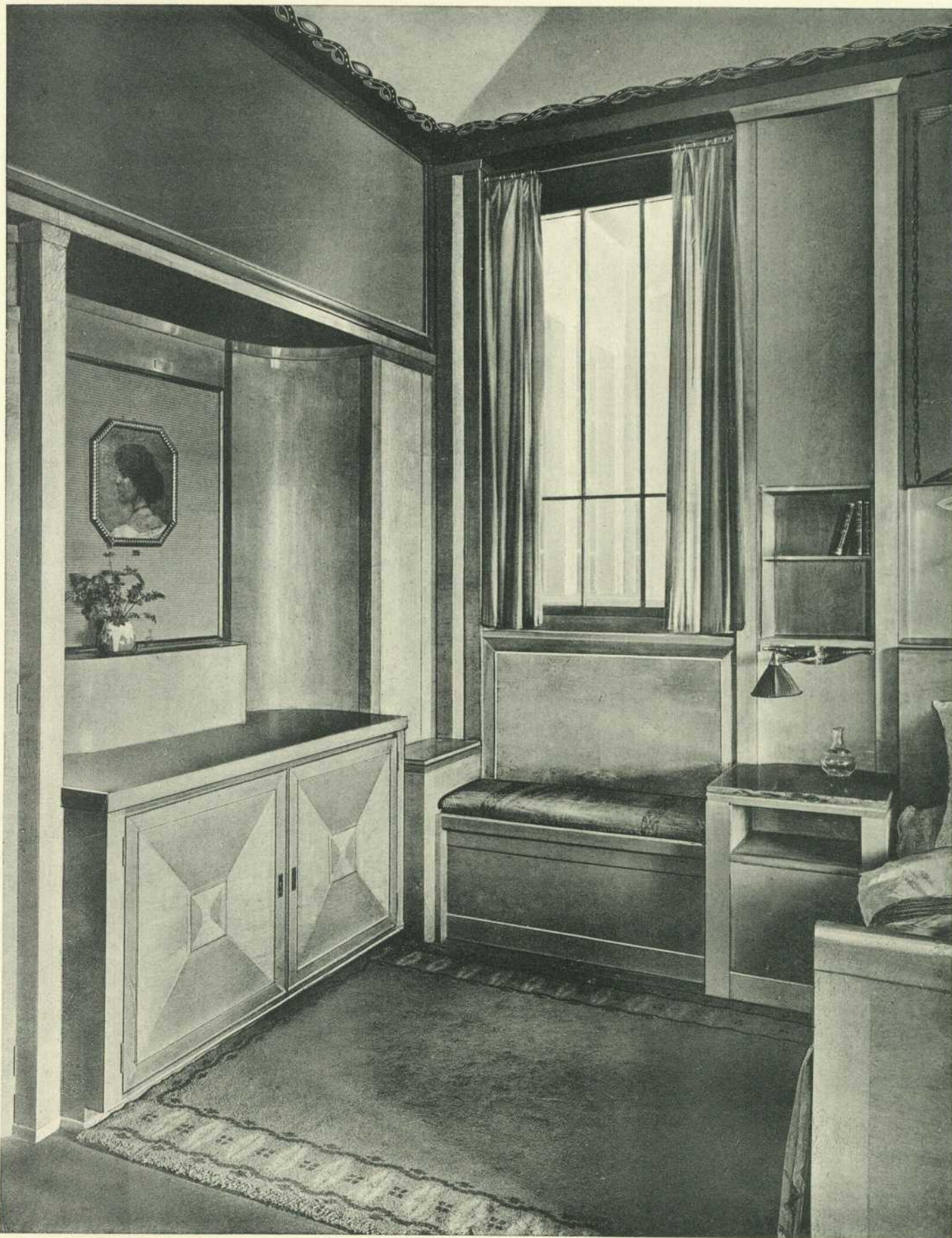
**PURL:** <https://digibus.ub.uni-stuttgart.de/viewer/image/1536826199105/1/>

**Abschnitt:** Schlafzimmer, eingebaute Schränke

**Strukturtyp:** illustration

**Lizenz:** <https://creativecommons.org/licenses/by-sa/4.0/>

**PURL:** [https://digibus.ub.uni-stuttgart.de/viewer/image/1536826199105/73/LOG\\_0064/](https://digibus.ub.uni-stuttgart.de/viewer/image/1536826199105/73/LOG_0064/)



SCHLAFZIMMER, EINGEBAUTE SCHRÄNKE