

---

**Persistenter Identifier:** 1537772834592

**Titel:** Die Königlich Württembergischen Staatseisenbahnen

**Autor:** Morlok, Georg

**Ort:** Stuttgart, Leipzig, Berlin, Wien

**Maße:** VIII, 234 Seiten

**Datierung:** 1890

**Signatur:** 1Ma 315

**Strukturtyp:** monograph

**Lizenz:** <https://creativecommons.org/licenses/by-sa/4.0/>

**PURL:** <https://digibus.ub.uni-stuttgart.de/viewer/image/1537772834592/1/>

**Abschnitt:** color\_chart

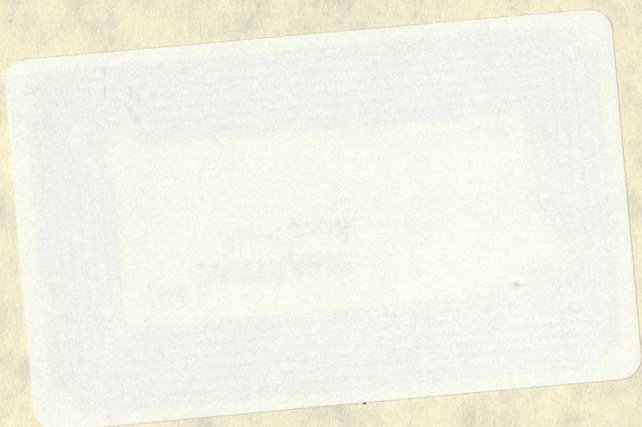
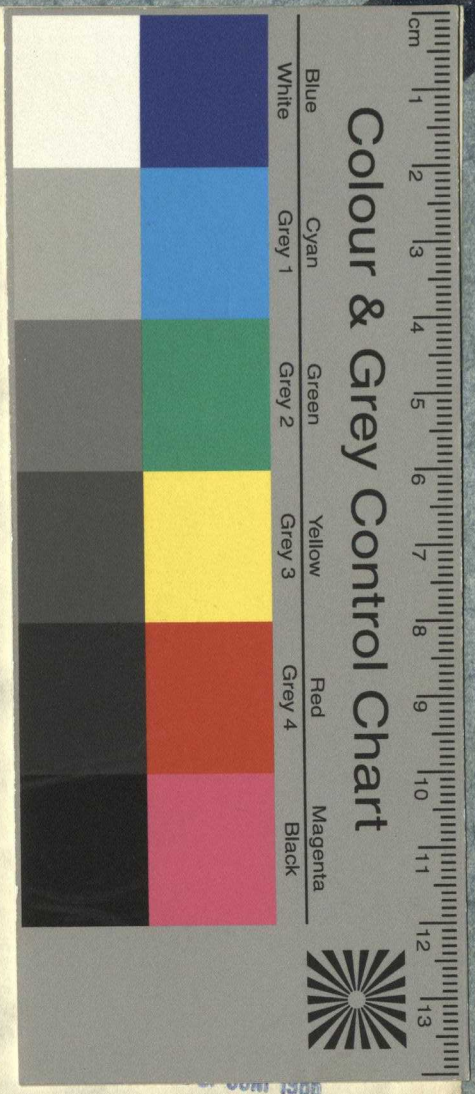
**Strukturtyp:** color\_chart

**Lizenz:** <https://creativecommons.org/licenses/by-sa/4.0/>

**PURL:** [https://digibus.ub.uni-stuttgart.de/viewer/image/1537772834592/251/LOG\\_0102/](https://digibus.ub.uni-stuttgart.de/viewer/image/1537772834592/251/LOG_0102/)

Colour & Grey Control Chart



22. DEZ. 1986  
16. 1. 88  
17. APR. 1989  
20. JUL. 1989  
26. 10. 89  
27. DEZ. 1989  
30. 1. 90  
26. 2. 90  
14. MAR. 1990

nur  
LS

N12<101767444093



Univ.-Bibl. Stuttgart

