
Persistenter Identifier: 1537773233267

Titel: Die elektrischen Eisenbahnsignale mit besonderer Berücksichtigung der K. Württembergischen Staatseisenbahnen

Autor: Hassler, A.

Ort: Stuttgart

Maße: V, 117 Seiten

Datierung: 1895

Signatur: 1E 208

Strukturtyp: monograph

Lizenz: <https://creativecommons.org/licenses/by-sa/4.0/>

PURL: <https://digibus.ub.uni-stuttgart.de/viewer/image/1537773233267/1/>

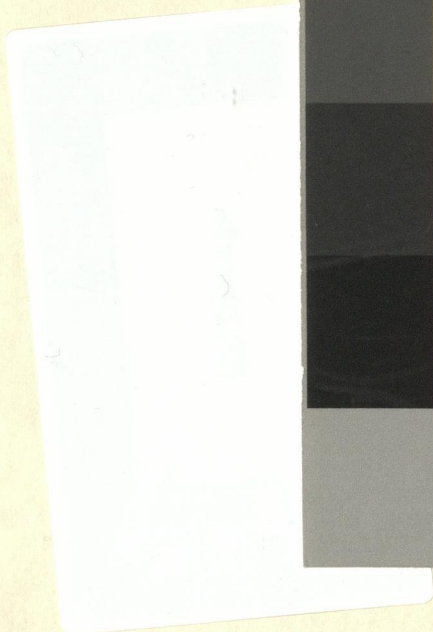
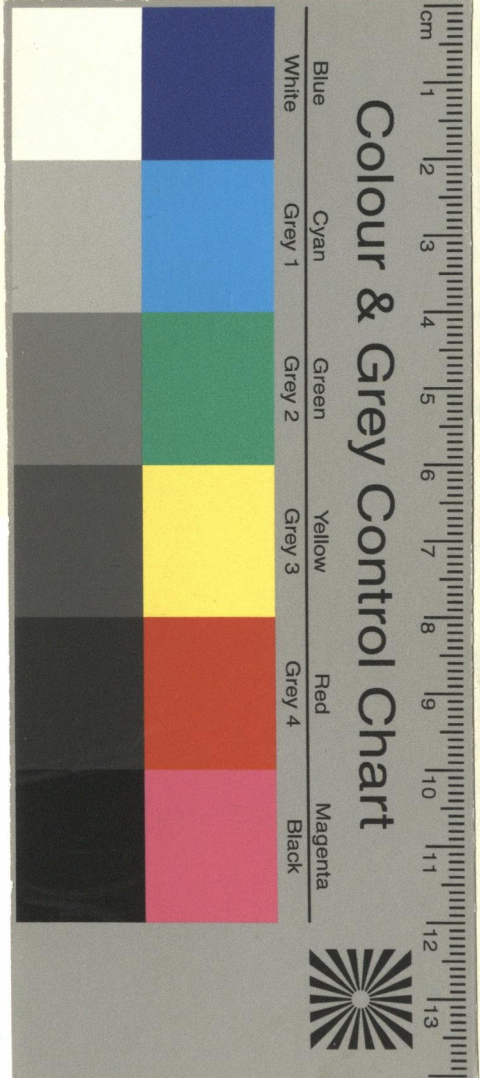
Abschnitt: color_chart

Strukturtyp: color_chart

Lizenz: <https://creativecommons.org/licenses/by-sa/4.0/>

PURL: https://digibus.ub.uni-stuttgart.de/viewer/image/1537773233267/145/LOG_0043/

Colour & Grey Control Chart



N12<116415844093



Univ.-Bibl. Stuttgart