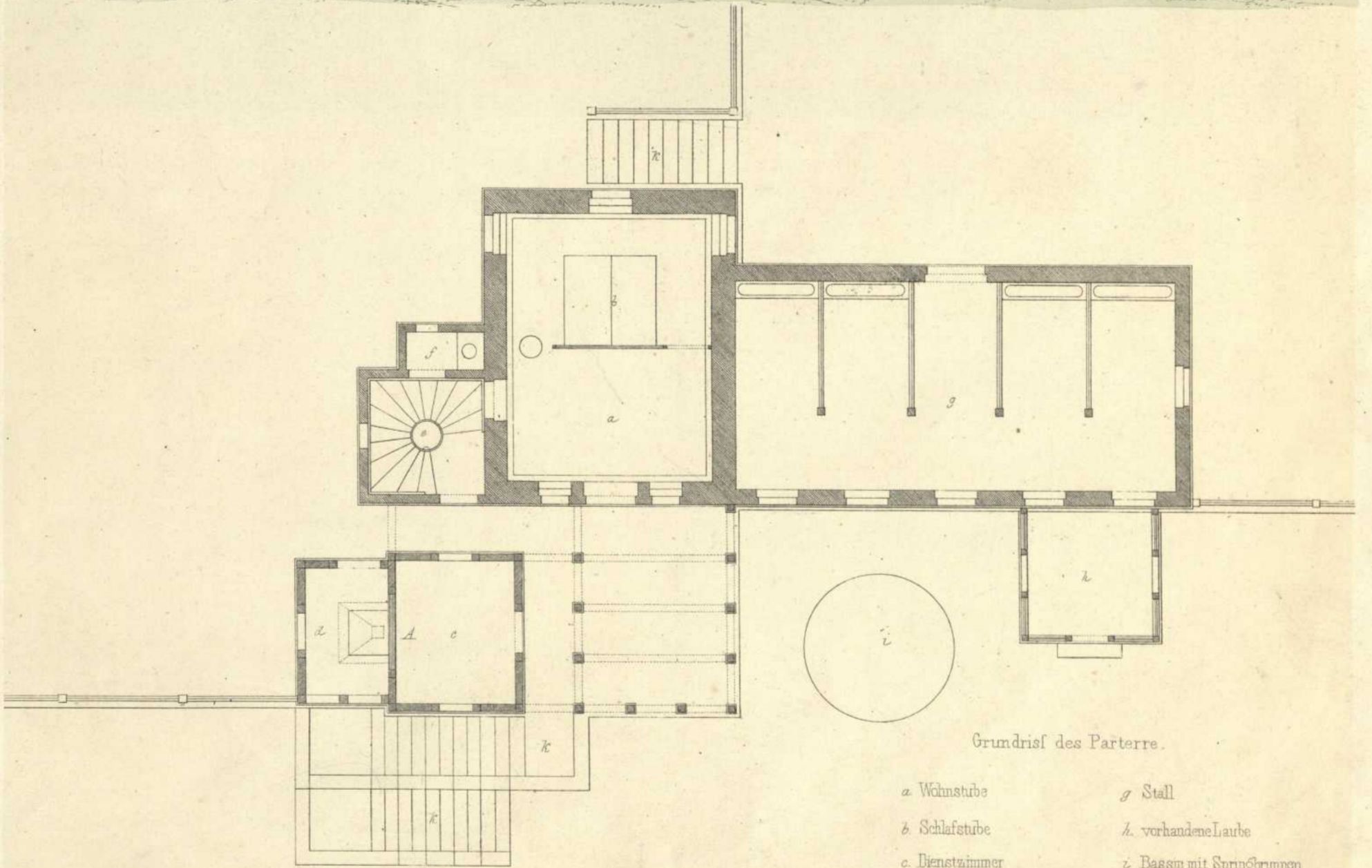
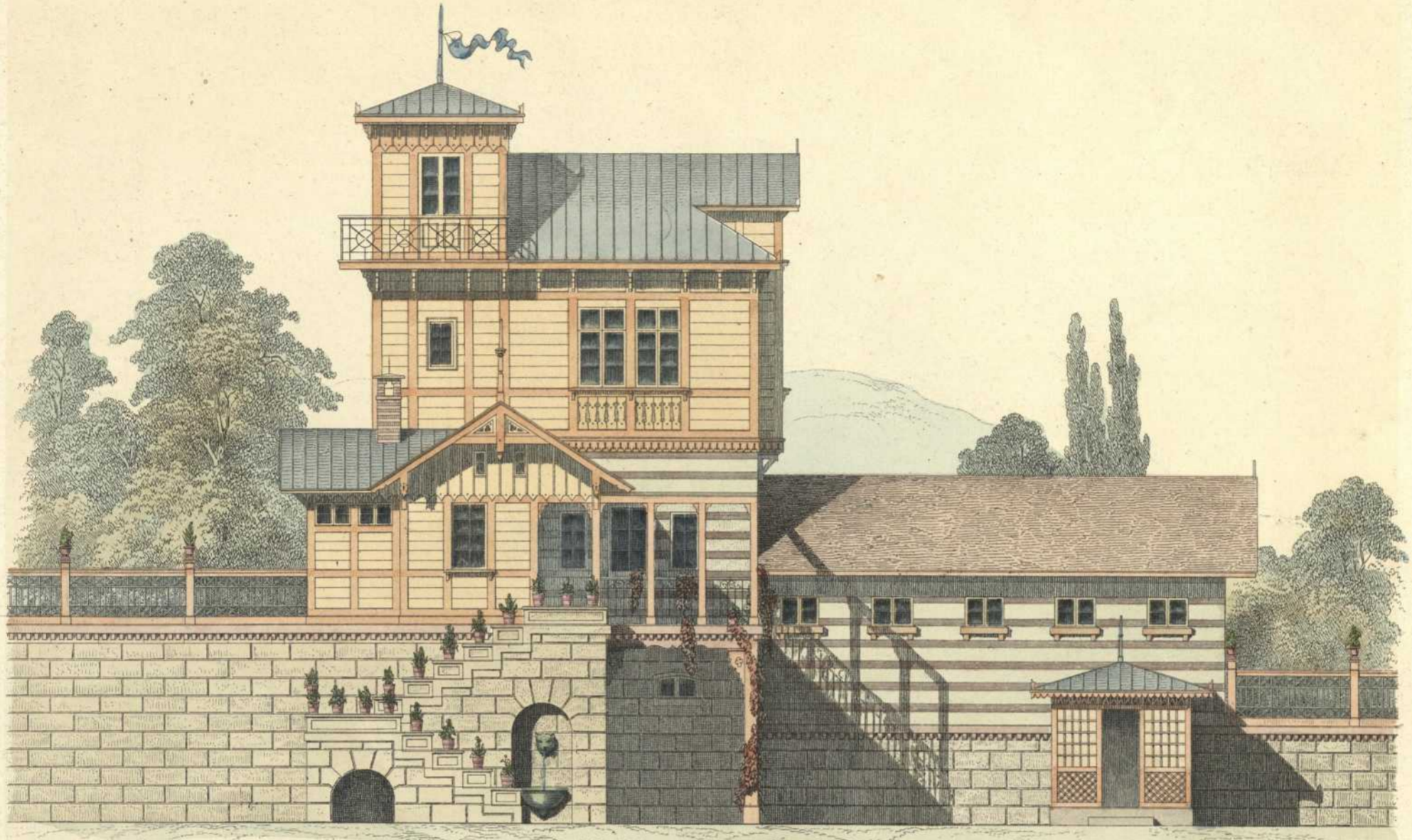


WEINBERGHAUS
des HERRN von RANTZOW bei HOHIENECK.



Grundriß des Parterre.

- a Wohnstube
- b Schlafstube
- c Dienstzimmer
- d Küche
- e Treppe
- f Abtritt
- g Stall
- h vorhandene Laube
- i Bassin mit Springbrunnen
- k Freitreppe

Morlok entw.

Steichele lith.