

**Persistenter Identifier:** 1539675794496

**Titel:** Der Hoppenlau-Friedhof in Stuttgart

**Autor:** Pfeiffer, Bertold

**Ort:** Stuttgart

**Maße:** IV, 84 S., XIV Taf.

**Datierung:** 1912

**Signatur:** 2Z 2937-Beil,1909/12:a

**Strukturtyp:** monograph

**Lizenz:** <https://creativecommons.org/licenses/by-sa/4.0/>

**PURL:** <https://digibus.ub.uni-stuttgart.de/viewer/image/1539675794496/1/>

**Abschnitt:** Tafel XI: Grabmäler von Stiftswerkmeister Mayer und den Grafen Taube

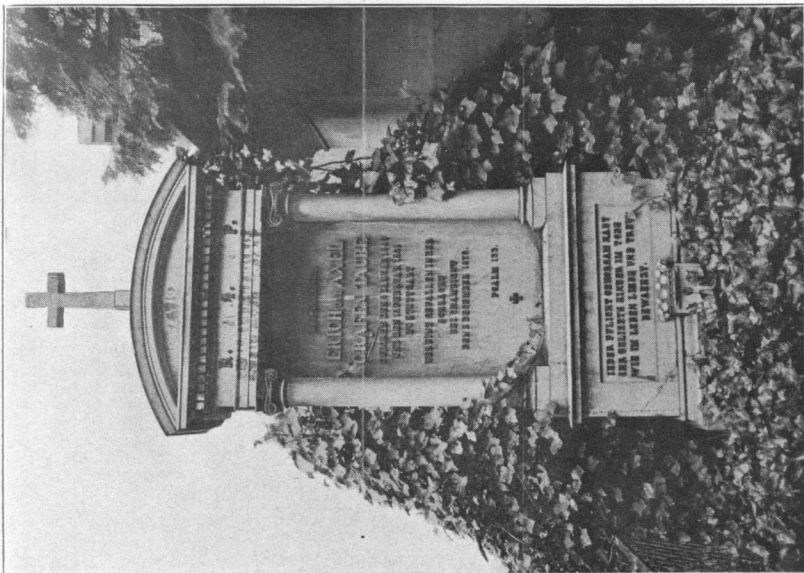
**Strukturtyp:** illustration

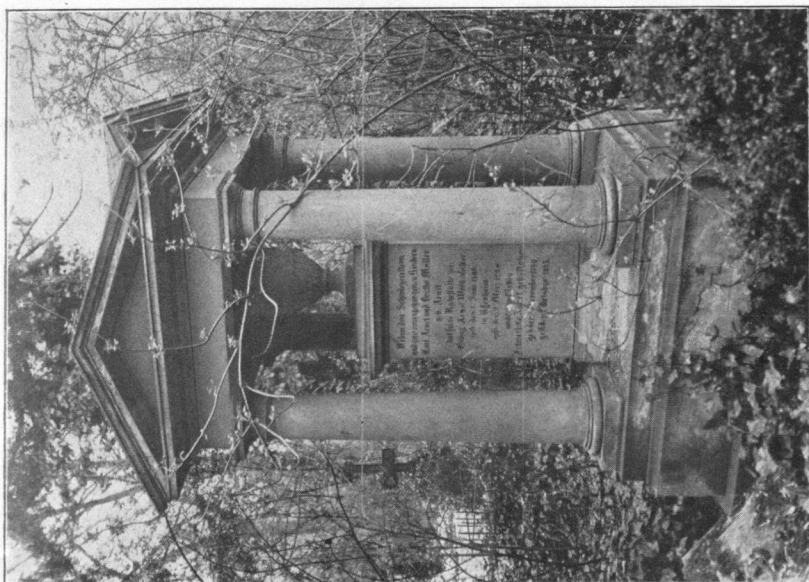
**Lizenz:** <https://creativecommons.org/licenses/by-sa/4.0/>

**PURL:** [https://digibus.ub.uni-stuttgart.de/viewer/image/1539675794496/61/LOG\\_0015/](https://digibus.ub.uni-stuttgart.de/viewer/image/1539675794496/61/LOG_0015/)

Tafel XI



Erich und Axel Grafen Taube



Stiftsverwalter Blauer