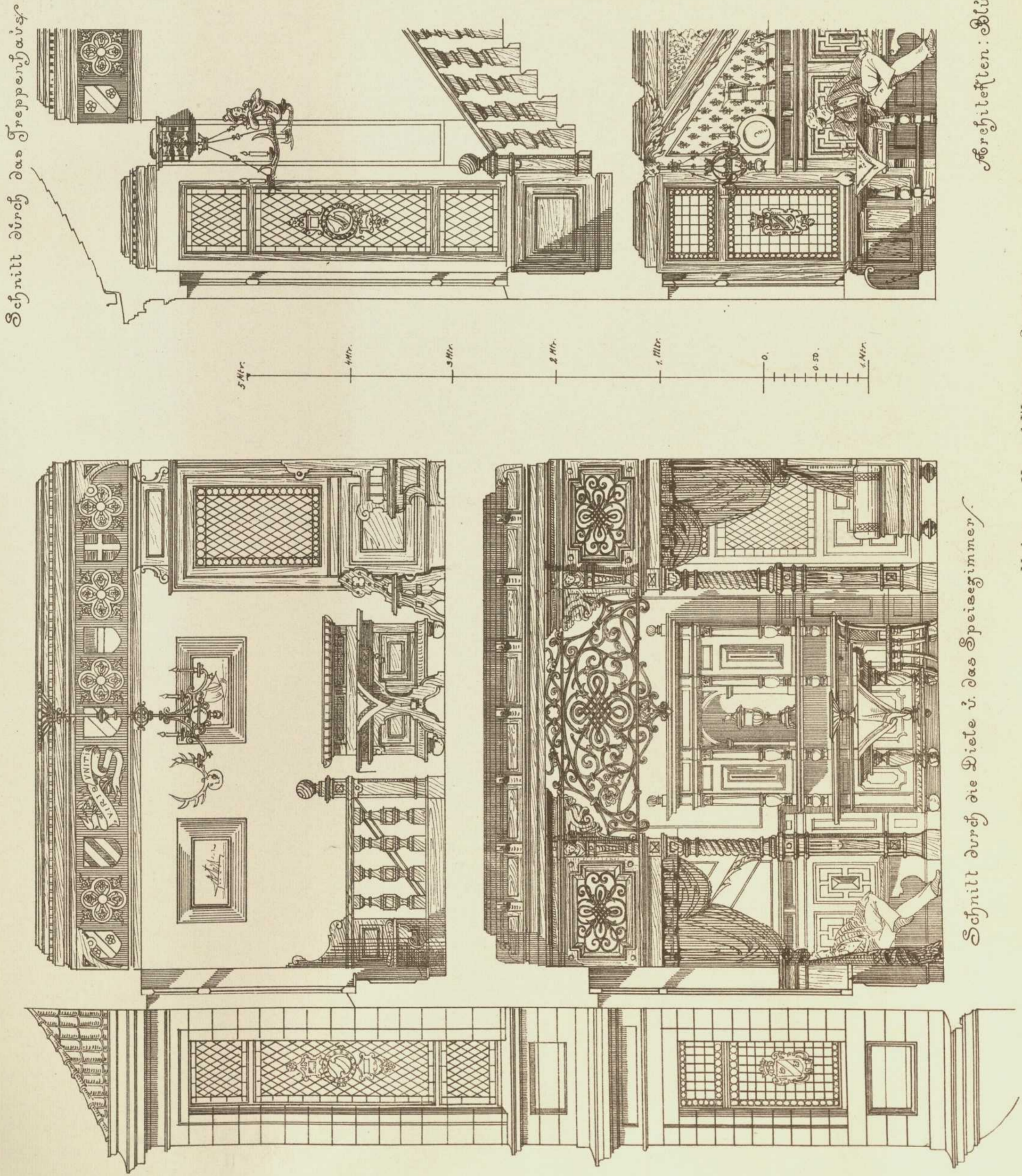
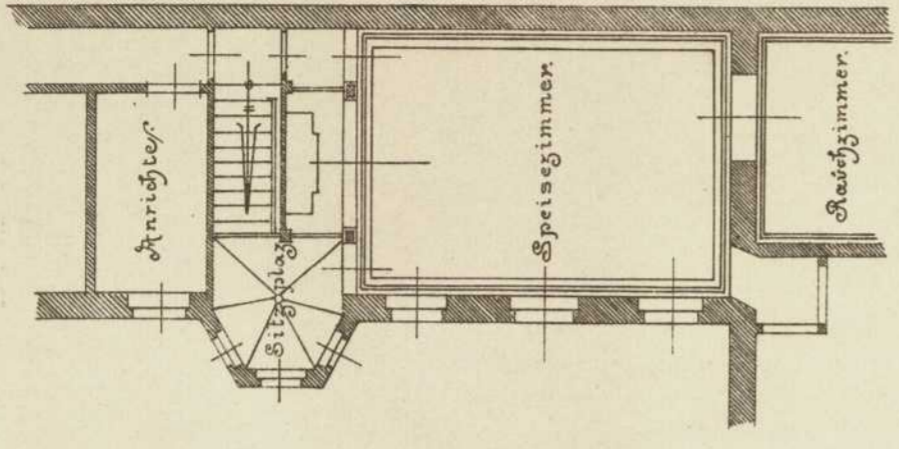


DER INNERE AUSBAU.

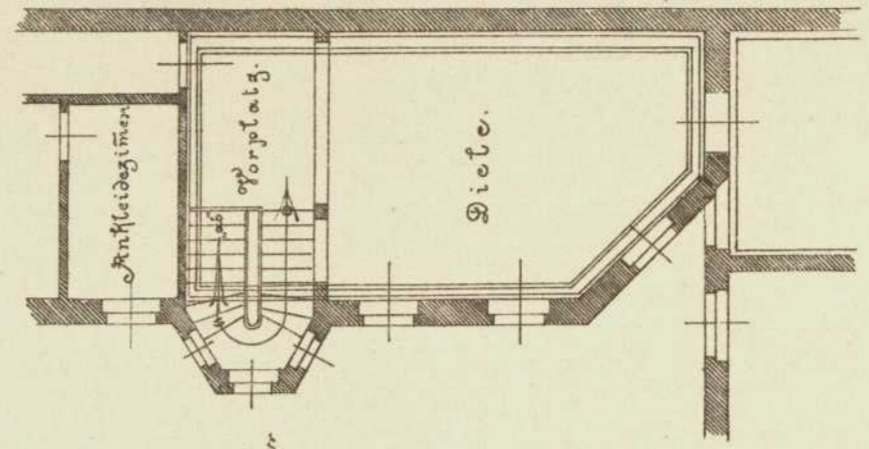
Diele, Speisezimmer u. Privat-Treppe im Hause Nr. 10. Lindenstrasse in Berlin.



Grundriss des I. Stockes.



Grundriss des II. Stockes.



Schnitt durch die Diele u. das Speisezimmer.

Verlag von Konrad Wittwer in Stuttgart.

Architekten: Bülowberg u. Schreiber in Berlin.

Lith. Anst. v. A. Gattermeist.