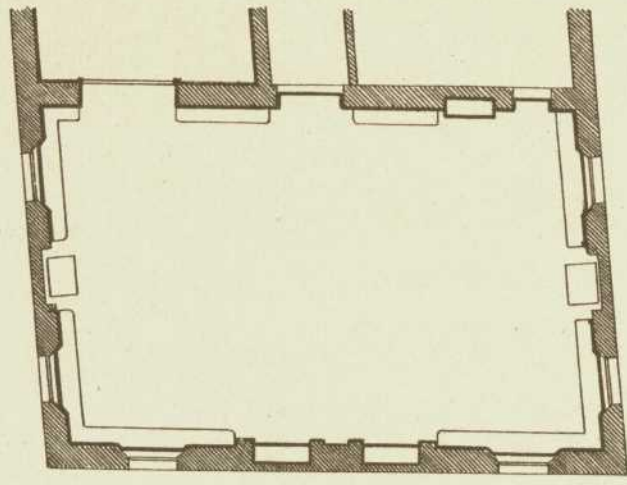
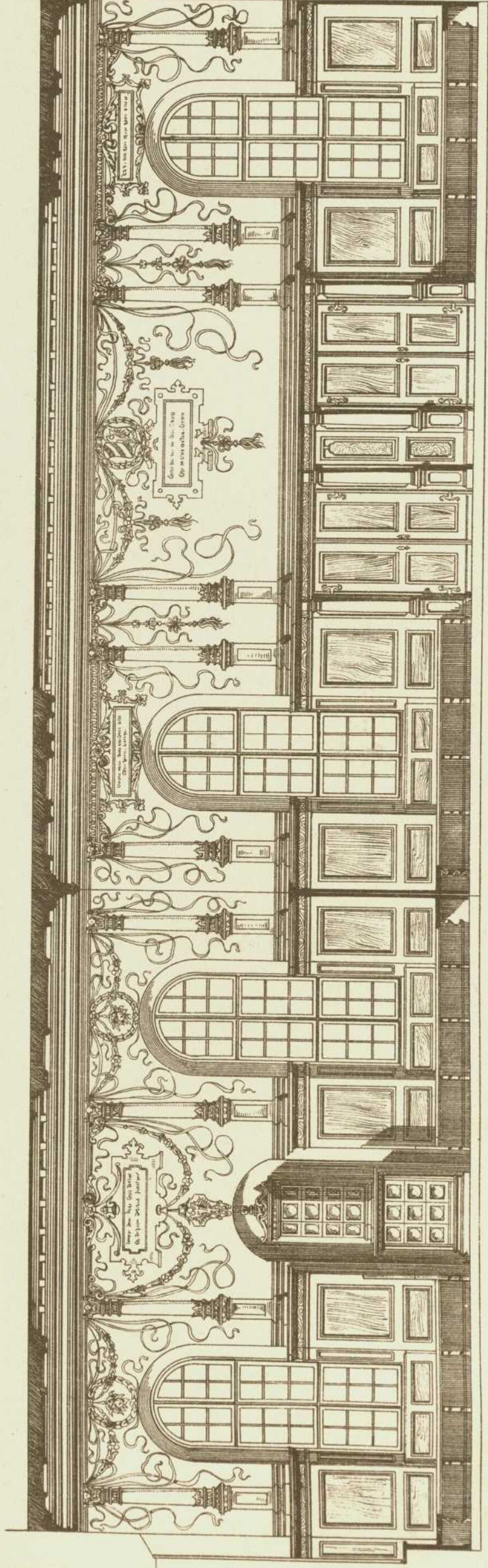
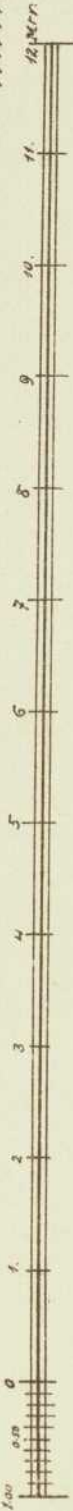
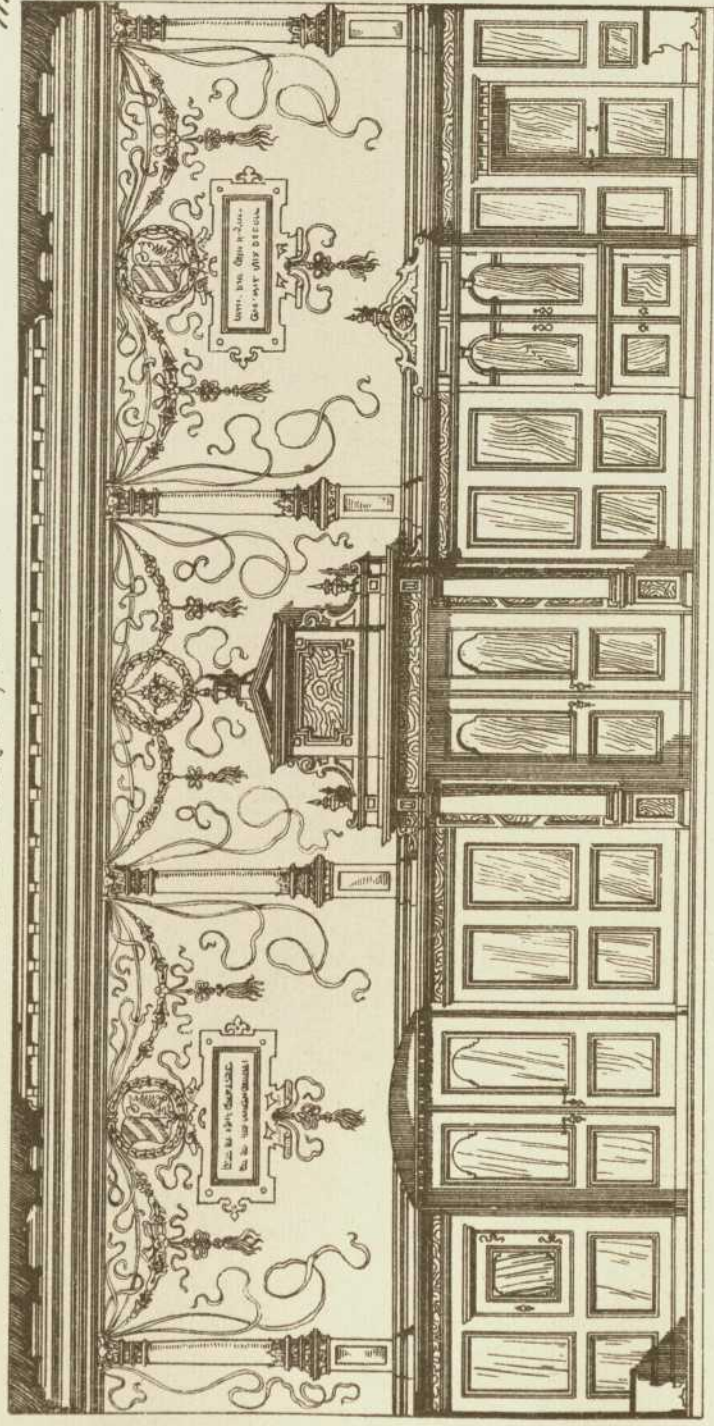
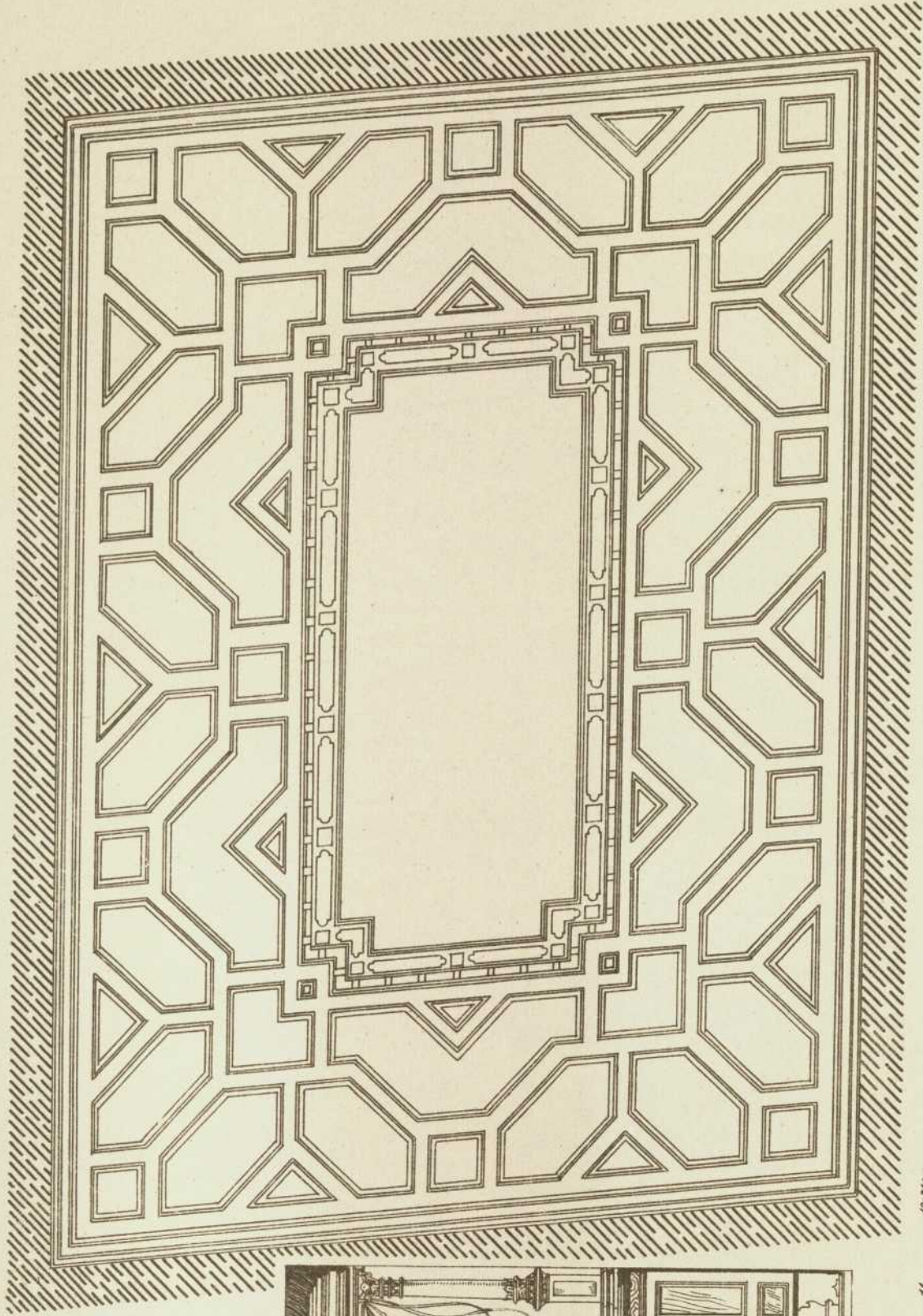


DER INNERE AUSBAU.

Sal in dem Anwesen des Herrn Fabrikant Schafft
 auf der Insel Schütt in Nürnberg.
 (Probekaal des Männergesang-Vereins)
 Architekten; S. Will & O. Seegy in Nürnberg.
 (siehe auch Taf. 26.)



Verlag von Konrad Wittwer in Stuttgart.

Lith. Anst. v. A. Gattermicht.