

**Persistenter Identifier:** 1544108690212

**Titel:** Der innere Ausbau des bürgerlichen Wohnhauses etc.

**Autor:** Häberle, Ernst

**Ort:** Stuttgart

**Maße:** 100 Taf. in Mappe

**Datierung:** 1898

**Signatur:** 1Kc 976

**Strukturtyp:** monograph

**Lizenz:** <https://creativecommons.org/licenses/by-sa/4.0/>

**PURL:** <https://digibus.ub.uni-stuttgart.de/viewer/image/1544108690212/1/>

**Abschnitt:** Diele, Speisezimmer und Privat-Treppe im Hause u. d. Linden No. 58 zu Berlin

**Künstler/Illustrator:** Blumberg  
Schreiber

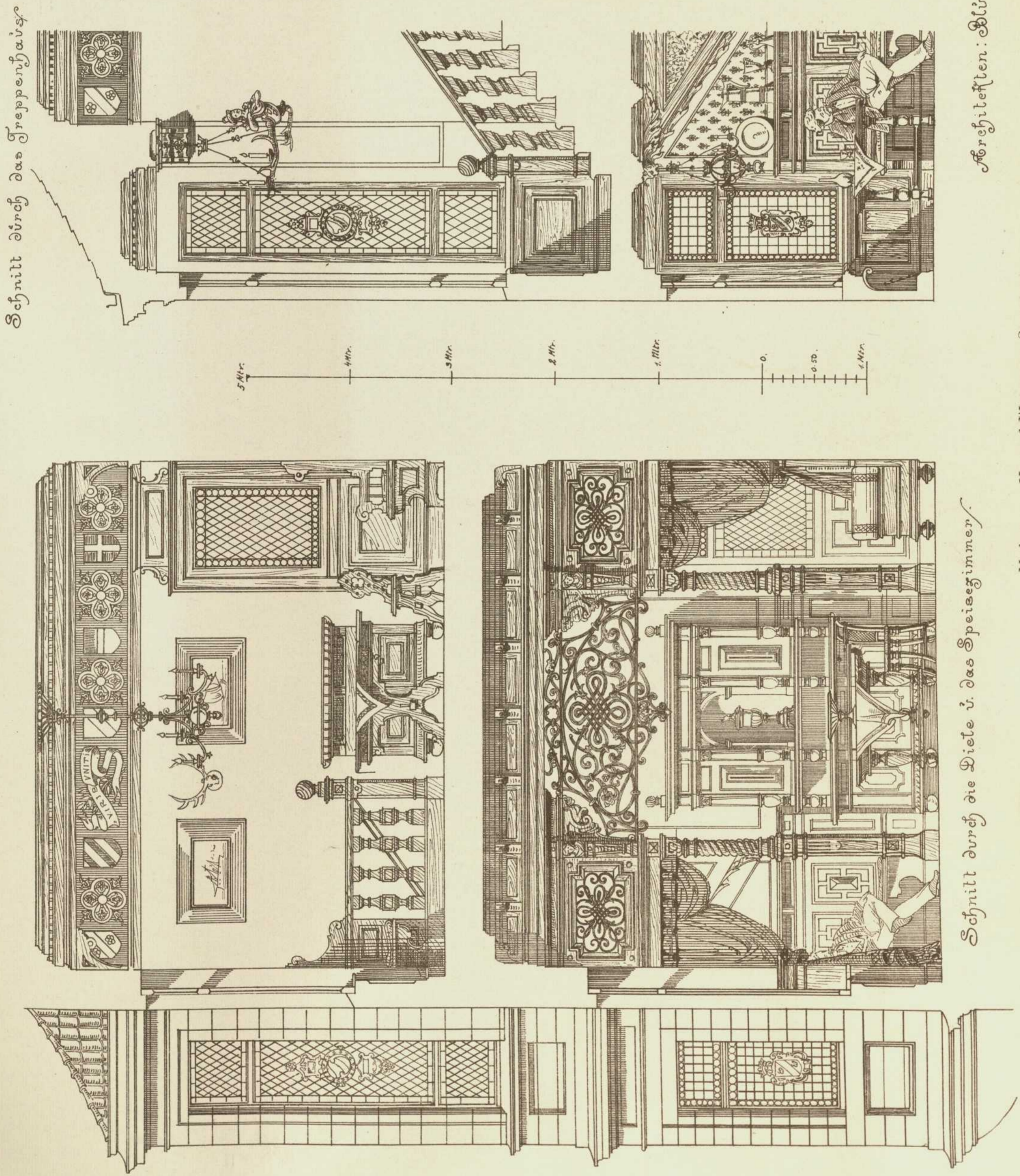
**Strukturtyp:** illustration

**Lizenz:** <https://creativecommons.org/licenses/by-sa/4.0/>

**PURL:** [https://digibus.ub.uni-stuttgart.de/viewer/image/1544108690212/18/LOG\\_0011/](https://digibus.ub.uni-stuttgart.de/viewer/image/1544108690212/18/LOG_0011/)

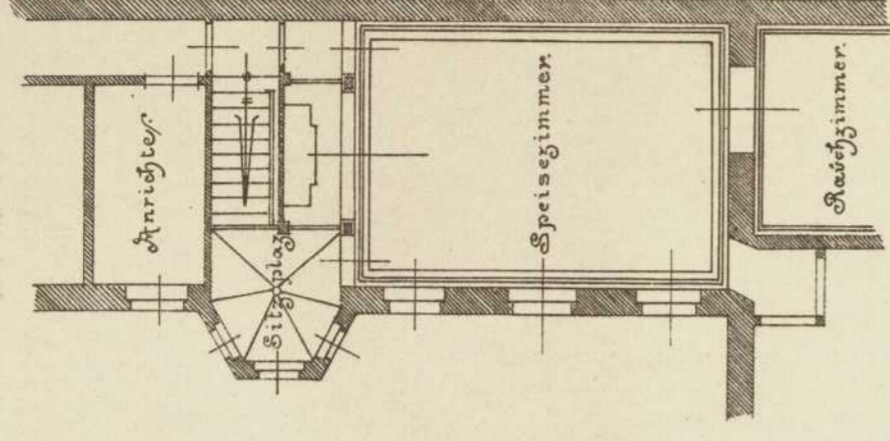
DER INNERE AUSBAU.

Diele, Speisezimmer u. Privat-Treppe im Hause Nr. 10. Lindenstrasse in Berlin.

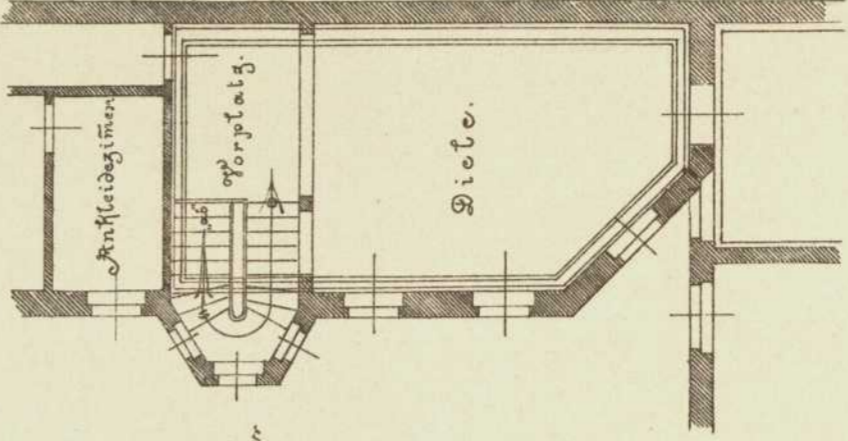


Schnitt durch das Treppenhaus

Grundriss des I. Stockes.



Grundriss des II. Stockes.



Schnitt durch die Diele u. das Speisezimmer.

Architekten: Bülowberg u. Schreiber in Berlin.

Verlag von Konrad Wittwer in Stuttgart.

Lith. Anst. v. A. Gattermicht.