

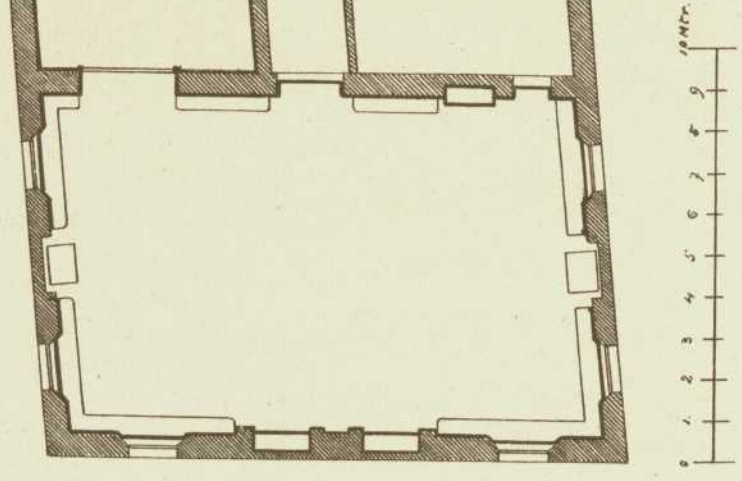
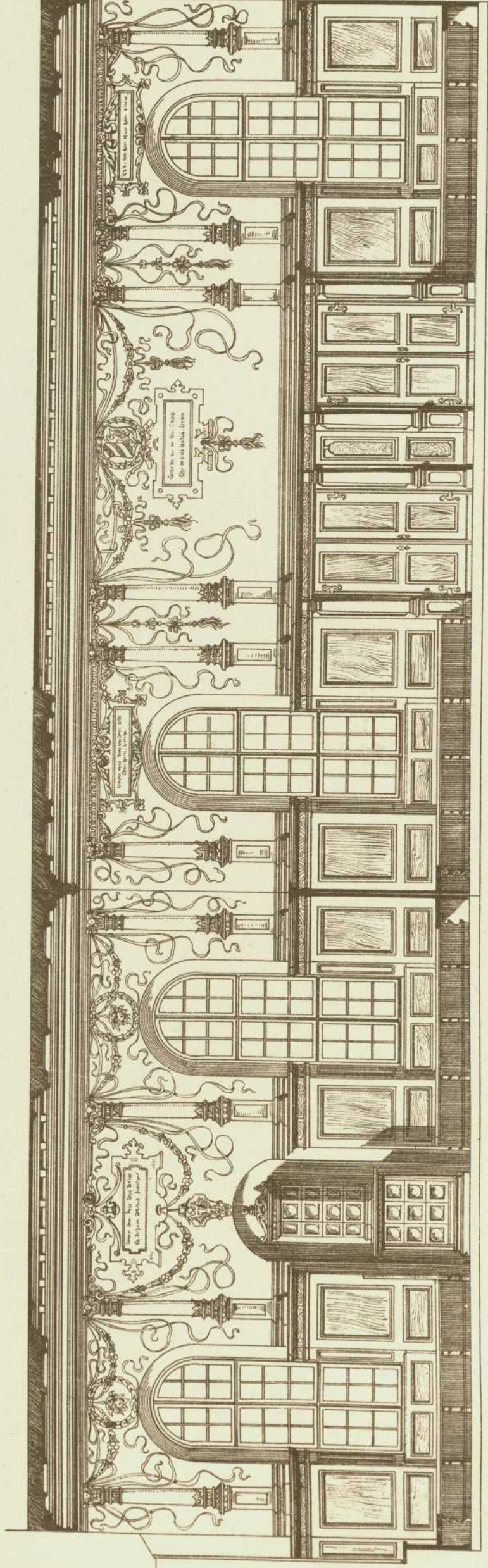
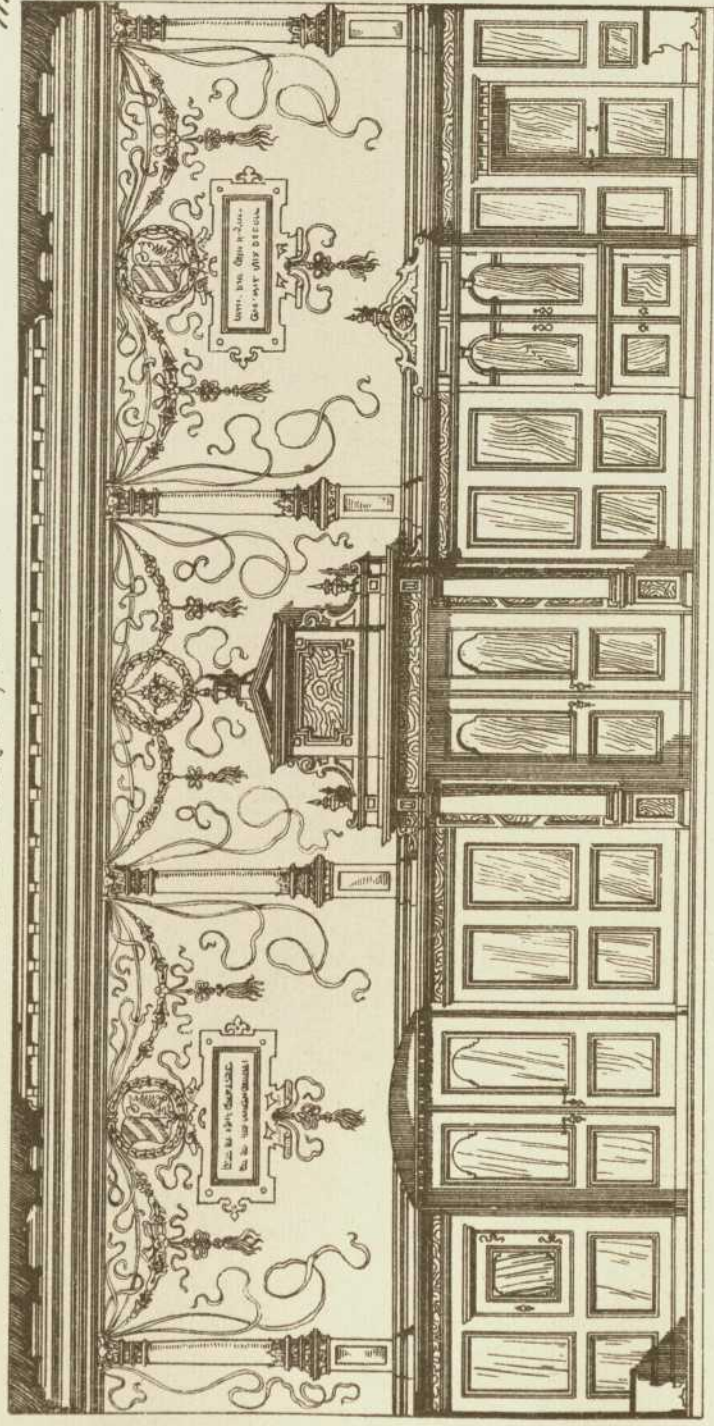
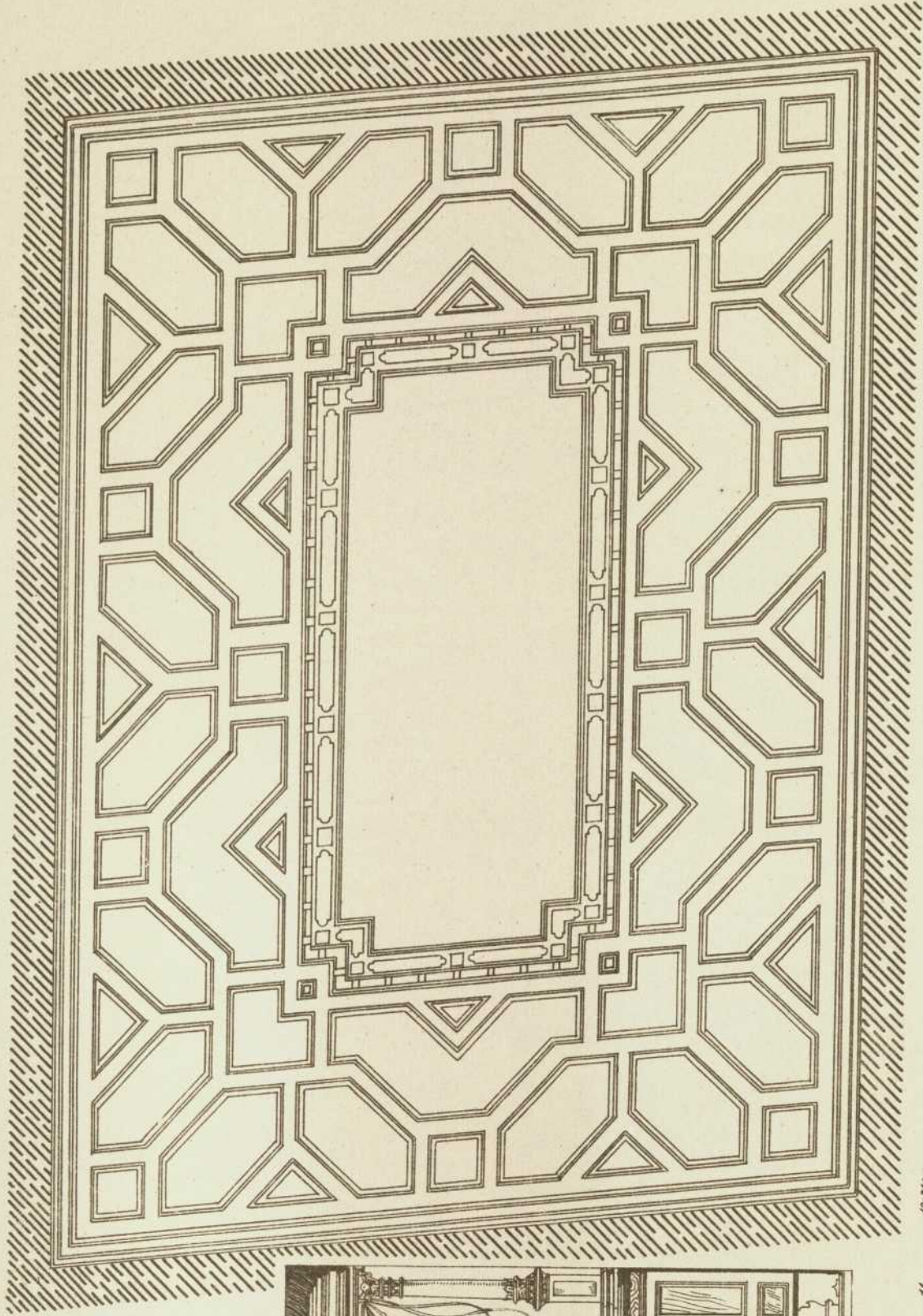
---

<b>Persistenter Identifier:</b>	1544108690212
<b>Titel:</b>	Der innere Ausbau des bürgerlichen Wohnhauses etc.
<b>Autor:</b>	Häberle, Ernst
<b>Ort:</b>	Stuttgart
<b>Maße:</b>	100 Taf. in Mappe
<b>Datierung:</b>	1898
<b>Signatur:</b>	1Kc 976
<b>Strukturtyp:</b>	monograph
<b>Lizenz:</b>	<a href="https://creativecommons.org/licenses/by-sa/4.0/">https://creativecommons.org/licenses/by-sa/4.0/</a>
<b>PURL:</b>	<a href="https://digibus.ub.uni-stuttgart.de/viewer/image/1544108690212/1/">https://digibus.ub.uni-stuttgart.de/viewer/image/1544108690212/1/</a>
<b>Abschnitt:</b>	Saal in dem Anwesen des Herrn Fabrikanten Schafft auf der Insel Schütt in Nürnberg (Probesaal des Männergesangvereins)
<b>Künstler/Illustrator:</b>	Will, S. Seegy, Otto
<b>Strukturtyp:</b>	illustration
<b>Lizenz:</b>	<a href="https://creativecommons.org/licenses/by-sa/4.0/">https://creativecommons.org/licenses/by-sa/4.0/</a>
<b>PURL:</b>	<a href="https://digibus.ub.uni-stuttgart.de/viewer/image/1544108690212/35/LOG_0028/">https://digibus.ub.uni-stuttgart.de/viewer/image/1544108690212/35/LOG_0028/</a>



DER INNERE AUSBAU.

Sal in dem Anwesen des Herrn Fabrikant Schaff  
 in der Insel Schütt in Nürnberg.  
 (Probekaal des Männergesang-Vereins)  
 Architekten; S. Will & C. Seegy in Nürnberg.  
 (siehe auch Taf. 26.)



Verlag von Konrad Wittwer in Stuttgart.

Lith. Anst. v. A. Gattermicht.