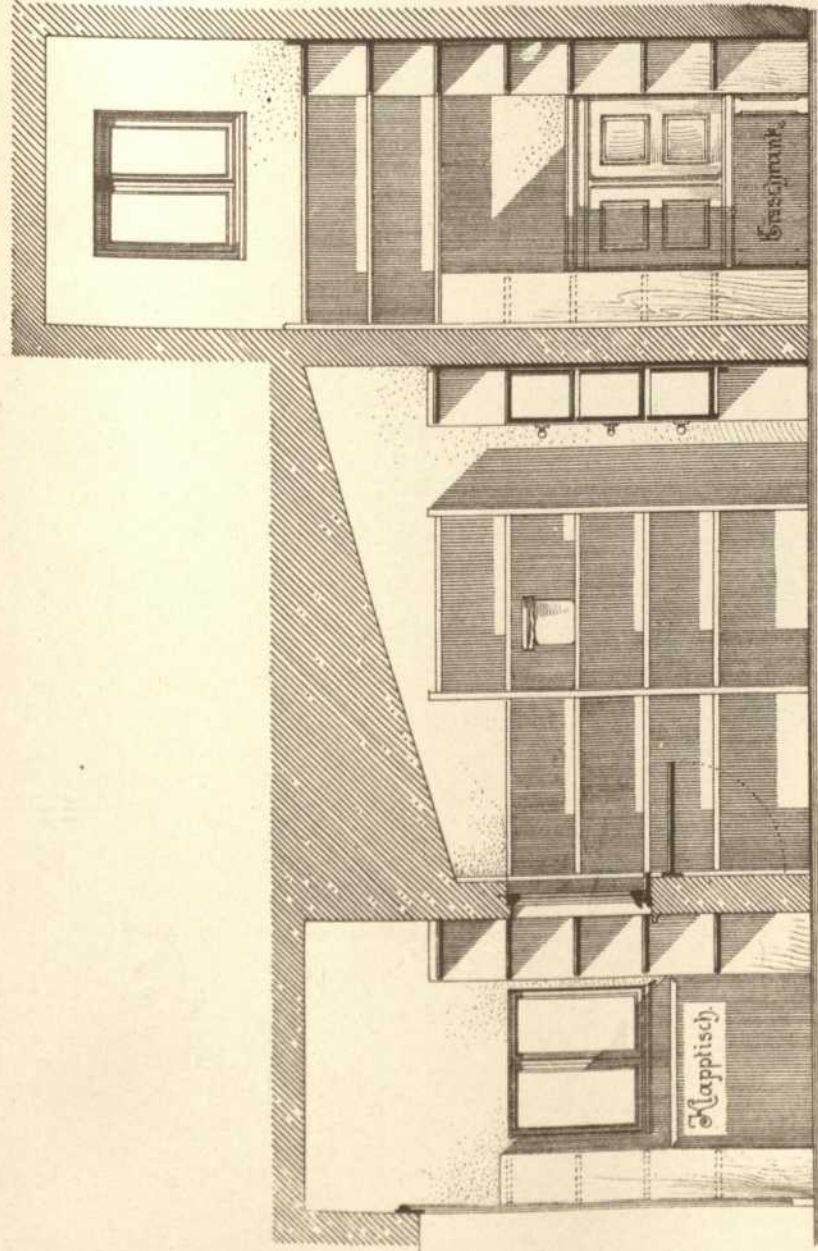

| | |
|---------------------------------|---|
| Persistenter Identifier: | 1544108690212 |
| Titel: | Der innere Ausbau des bürgerlichen Wohnhauses etc. |
| Autor: | Häberle, Ernst |
| Ort: | Stuttgart |
| Maße: | 100 Taf. in Mappe |
| Datierung: | 1898 |
| Signatur: | 1Kc 976 |
| Strukturtyp: | monograph |
| Lizenz: | https://creativecommons.org/licenses/by-sa/4.0/ |
| PURL: | https://digibus.ub.uni-stuttgart.de/viewer/image/1544108690212/1/ |
| Abschnitt: | Küche etc. im Landhaus Fr. Vorster in Köln-Marienburg |
| Künstler/Illustrator: | March, Otto |
| Strukturtyp: | illustration |
| Lizenz: | https://creativecommons.org/licenses/by-sa/4.0/ |
| PURL: | https://digibus.ub.uni-stuttgart.de/viewer/image/1544108690212/55/LOG_0048/ |

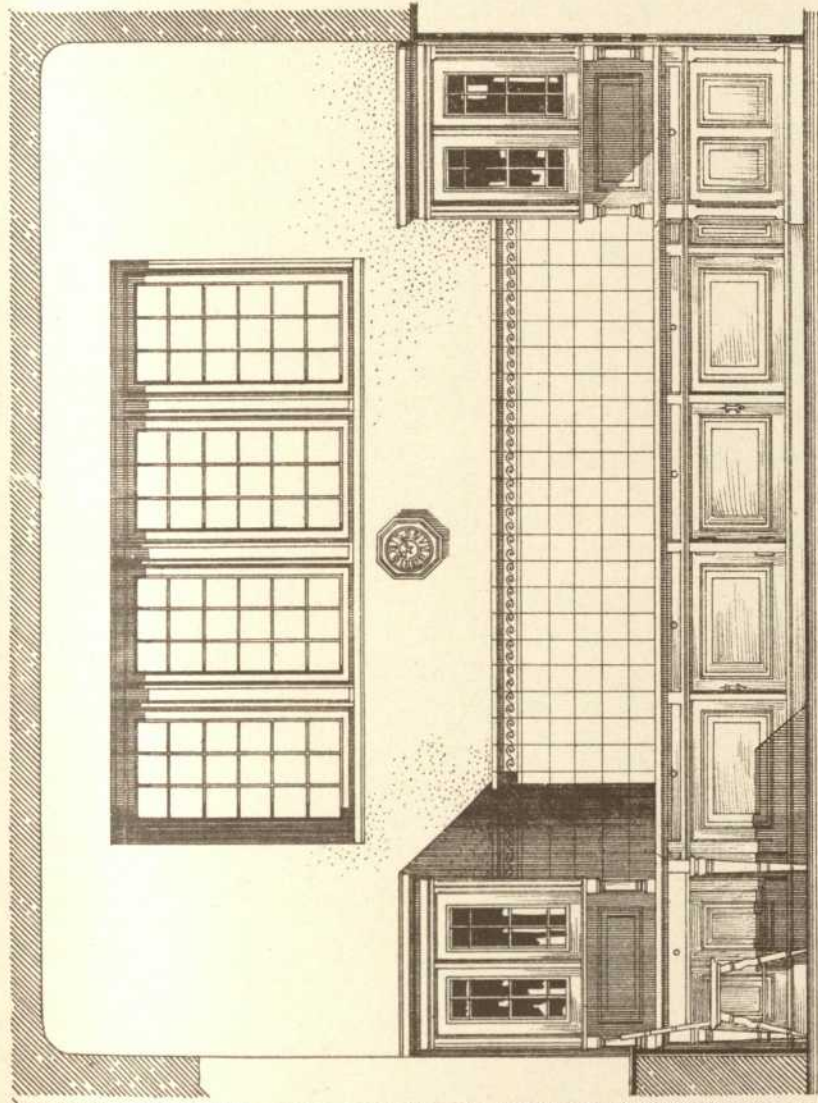


Speisestisch

Speise-Kammer

Speise-Kammer

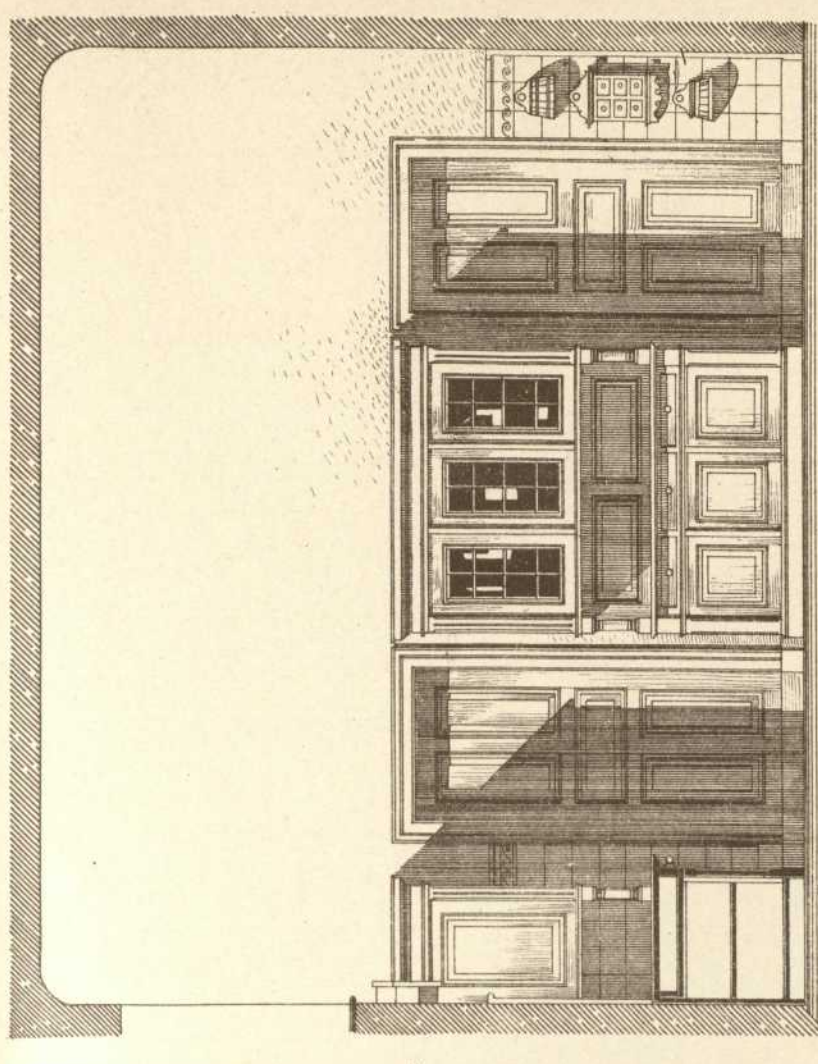
Speise-Kammer



Speise-Kammer

Anrichte-Tisch

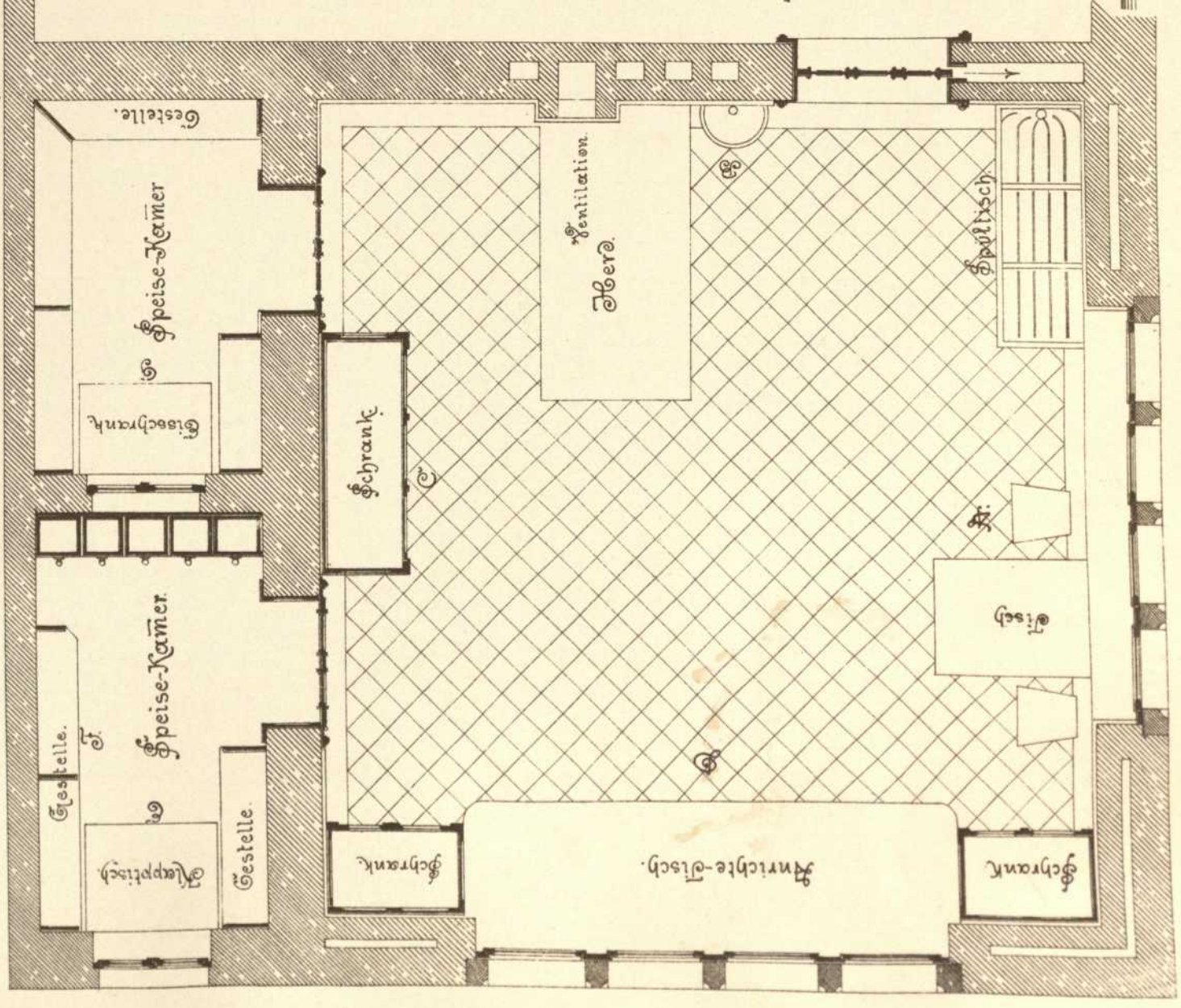
Speise-Kammer



Anrichte-Tisch

Speise-Kammer

Mehlkasten
Ganggeschrank
Speise-Kammer



Speise-Kammer

Speise-Kammer

Speise-Kammer

Speise-Kammer

Speise-Kammer

Speise-Kammer

Speise-Kammer

Speise-Kammer

Speise-Kammer

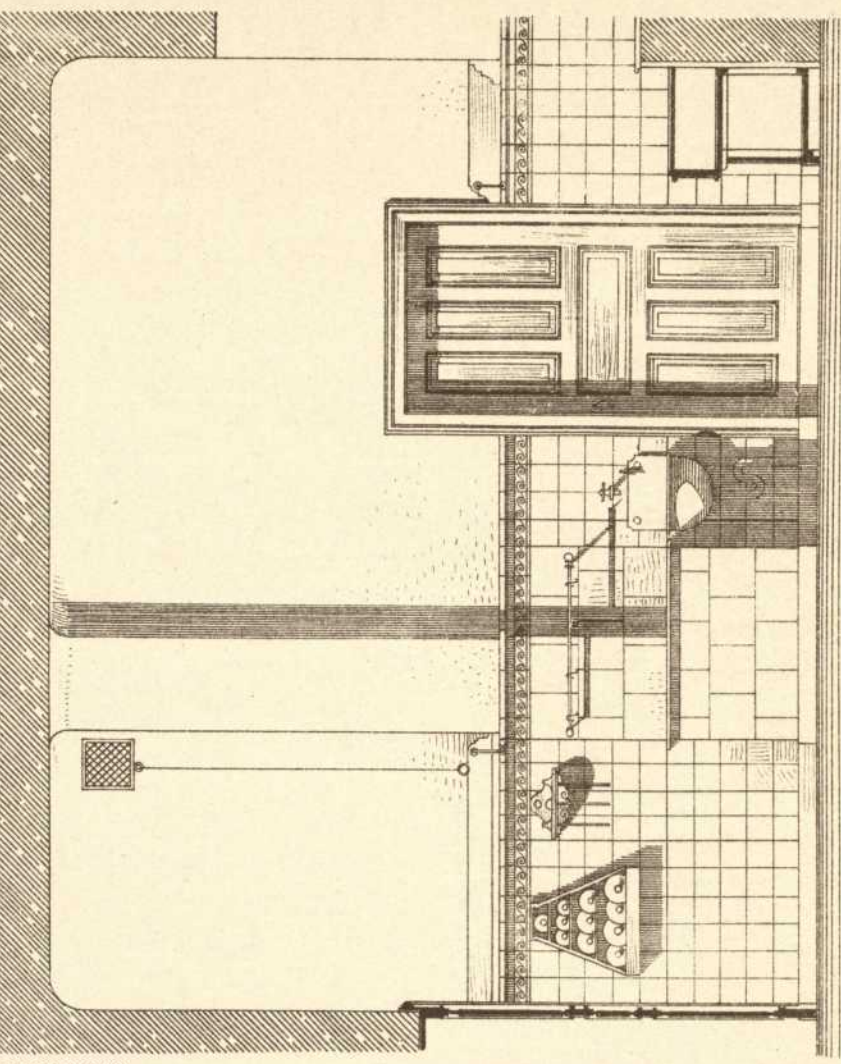
Anrichte-Tisch

Speise-Kammer

im Erdgeschoss des Hauses in der
Architekt:
Otto Mersch, Stuttgart, in der
Speise-Kammer

Speise-Kammer

Speise-Kammer

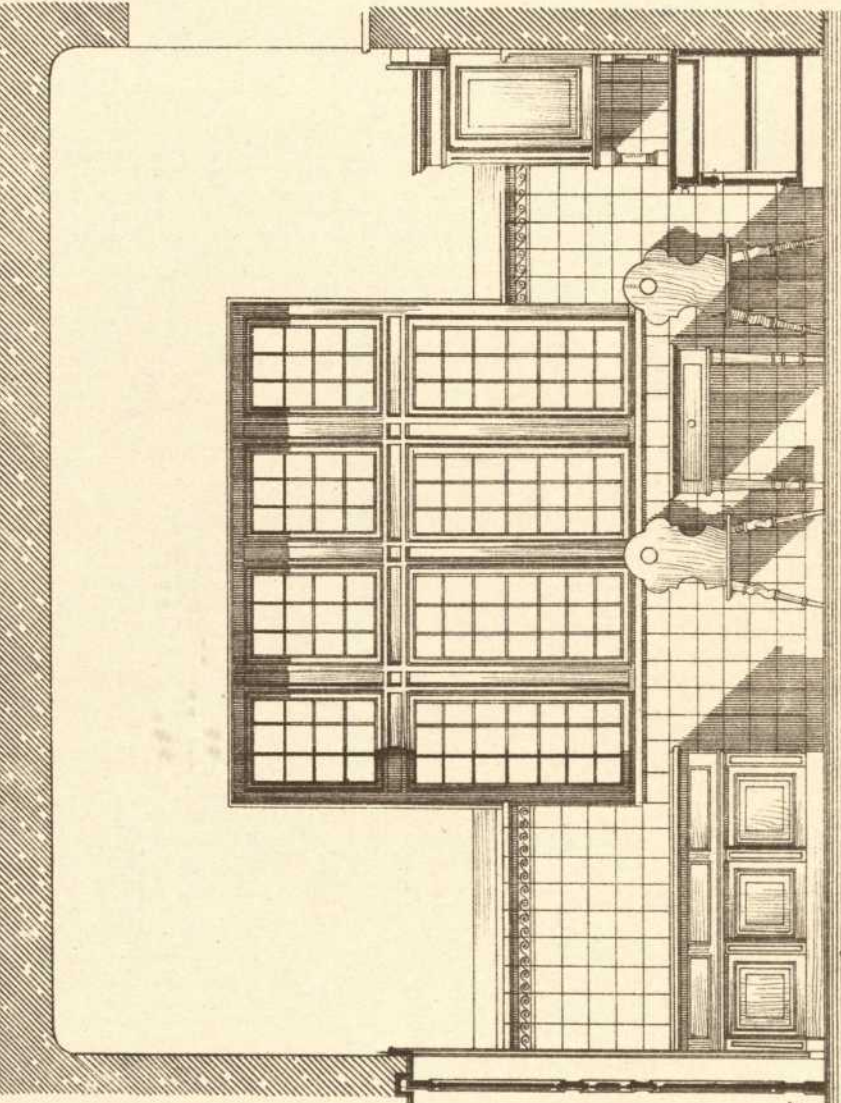


Anrichte-Tisch

Speise-Kammer

Speise-Kammer

Mehlkasten
Ganggeschrank
Speise-Kammer



Speise-Kammer

Anrichte-Tisch

Speise-Kammer

Speise-Kammer

Speise-Kammer

Mehlkasten
Ganggeschrank
Speise-Kammer

Verlag von Konrad Wittwer in Stuttgart.

Lith. Anst. v. A. Gattnericht.