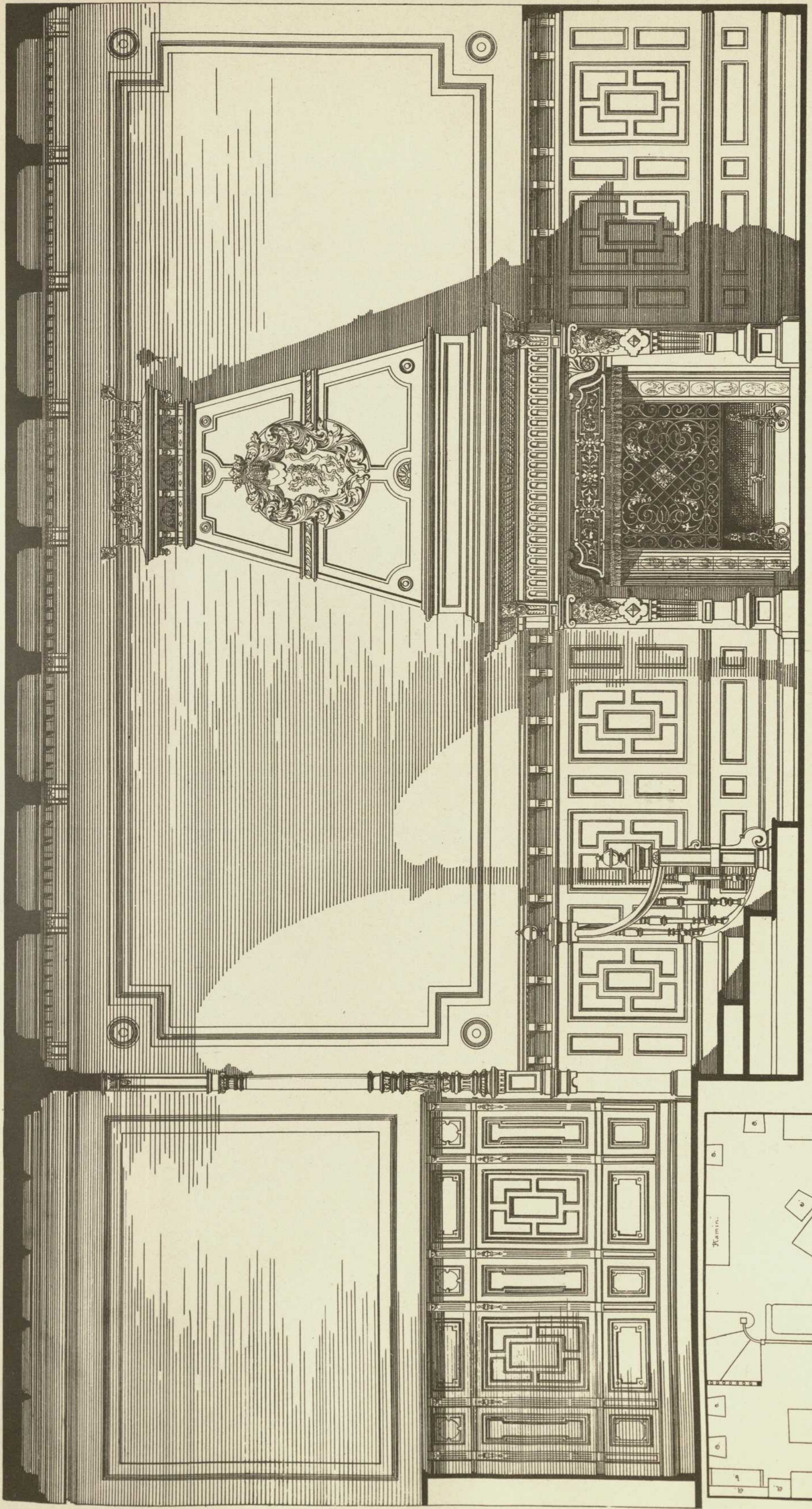
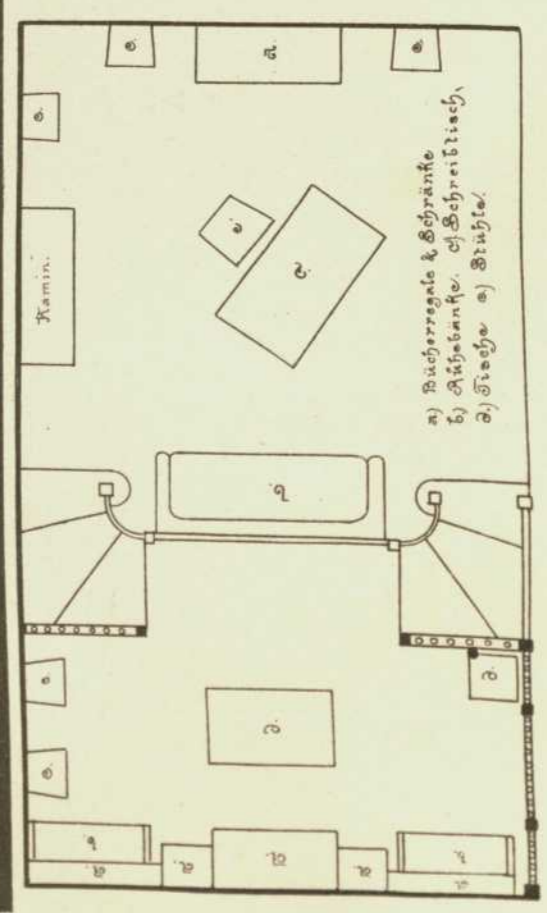

Persistenter Identifier:	1544108690212
Titel:	Der innere Ausbau des bürgerlichen Wohnhauses etc.
Autor:	Häberle, Ernst
Ort:	Stuttgart
Maße:	100 Taf. in Mappe
Datierung:	1898
Signatur:	1Kc 976
Strukturtyp:	monograph
Lizenz:	https://creativecommons.org/licenses/by-sa/4.0/
PURL:	https://digibus.ub.uni-stuttgart.de/viewer/image/1544108690212/1/
Abschnitt:	Herren-Arbeitszimmer auf der II. bayer. Landesausstellung zu Nürnberg 1896
Künstler/Illustrator:	Eckel, Nic.
Strukturtyp:	illustration
Lizenz:	https://creativecommons.org/licenses/by-sa/4.0/
PURL:	https://digibus.ub.uni-stuttgart.de/viewer/image/1544108690212/61/LOG_0054/



Herren-Freizeitzimmer auf der II. Bayerischen Landesausstellung zu München 1896.

Ausgef. in der Möbelfabrik von Lic. Eckel in Kaiserslautern.



Verlag von Konrad Wittwer in Stuttgart.

Lith. Anst. v. A. Gatternicht.