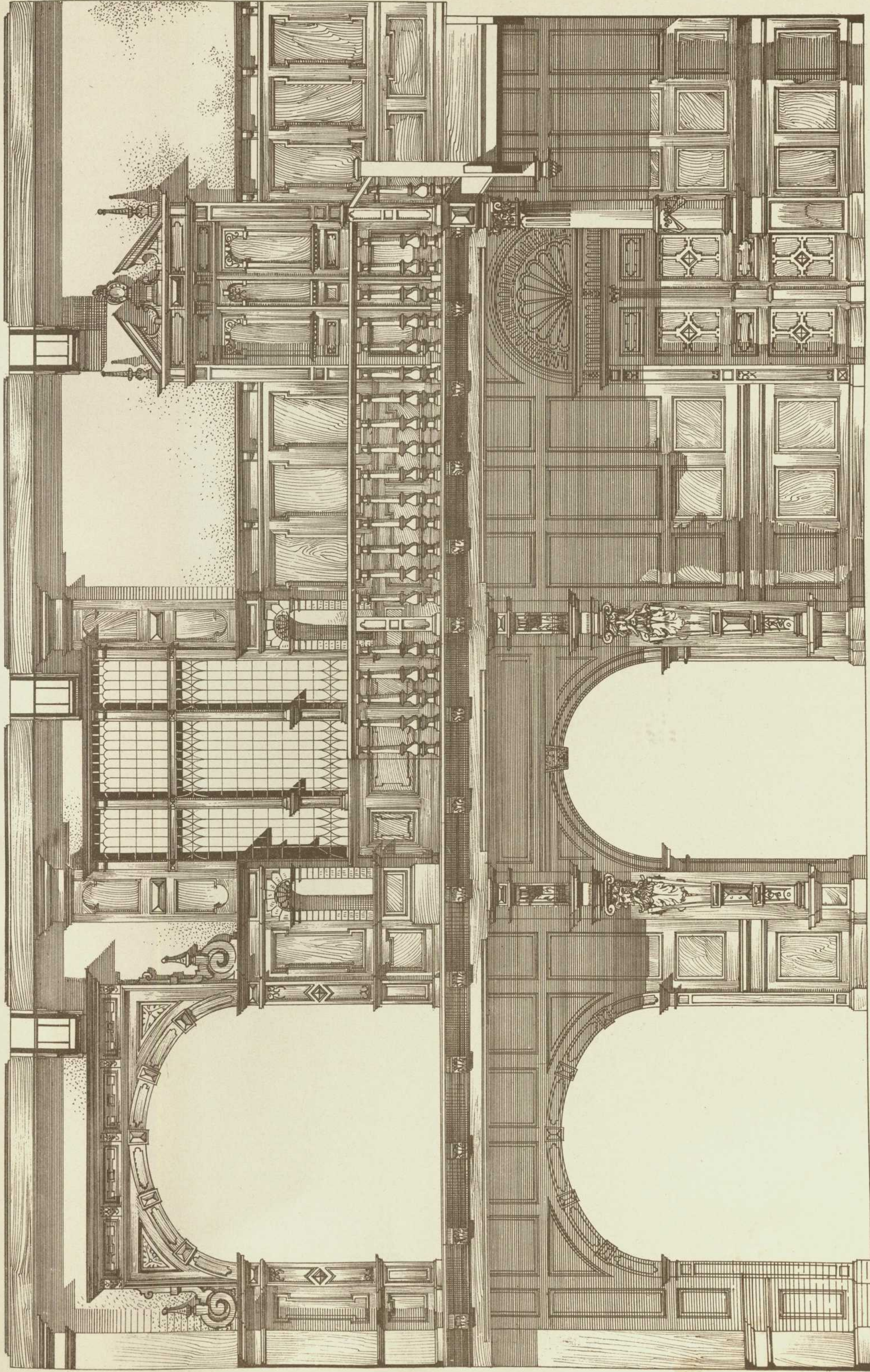
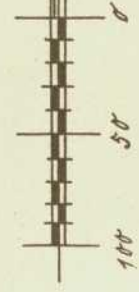

Persistenter Identifier:	1544108690212
Titel:	Der innere Ausbau des bürgerlichen Wohnhauses etc.
Autor:	Häberle, Ernst
Ort:	Stuttgart
Maße:	100 Taf. in Mappe
Datierung:	1898
Signatur:	1Kc 976
Strukturtyp:	monograph
Lizenz:	https://creativecommons.org/licenses/by-sa/4.0/
PURL:	https://digibus.ub.uni-stuttgart.de/viewer/image/1544108690212/1/
Abschnitt:	Schloss Basedow. Längenschnitt durch die Halle
Autor:	Haupt, Albrecht
Strukturtyp:	illustration
Lizenz:	https://creativecommons.org/licenses/by-sa/4.0/
PURL:	https://digibus.ub.uni-stuttgart.de/viewer/image/1544108690212/79/LOG_0072/



Schloss Wiesbaden
Längenschnitt durch die Halle.

siehe Taf. 74 n. 76.



5 Meter.

Architect: Prof. Dr. Haupt
in. Bauüber.
Lith. Anst. v. A. Gattermicht.

Verlag von Konrad Wittwer in Stuttgart.