

---

**Persistenter Identifier:** 1548316685127  
**Titel:** Aufnahmen & Scizzen der Architectur-Schule in Rothenburg a.d.T.  
unter W. Baeumer  
**Ort:** Stuttgart  
**Maße:** 31 Tafeln  
**Datierung:** 1869  
**Signatur:** 1Kb 694  
**Strukturtyp:** monograph

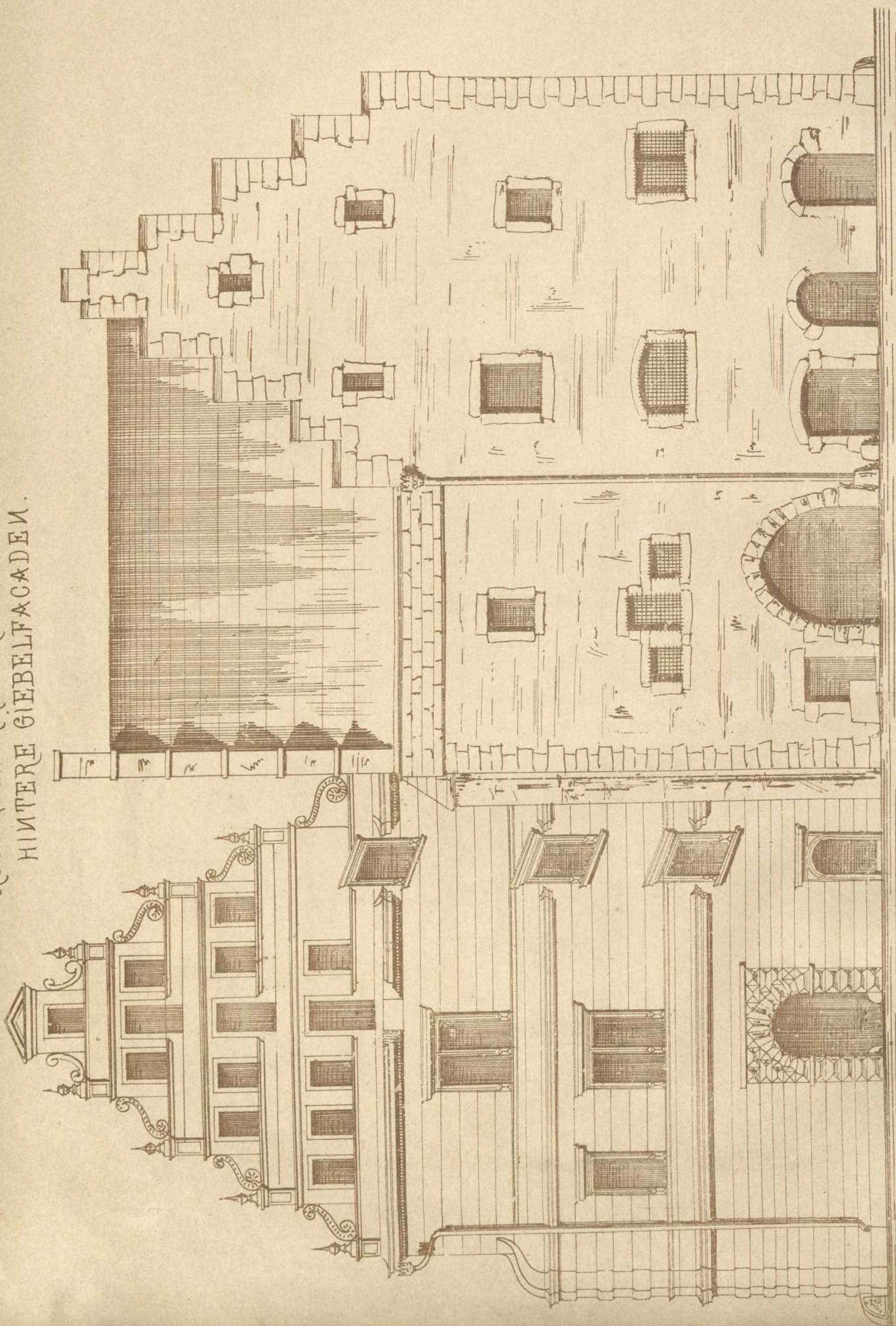
**Lizenz:** <https://creativecommons.org/licenses/by-sa/4.0/>  
**PURL:** <https://digibus.ub.uni-stuttgart.de/viewer/image/1548316685127/1/>

**Abschnitt:** Rathaus zu Rothenburg o. T. Hintere Giebelfacade etc.  
**Künstler/Illustrator:** Sulzberg, Ph.  
**Strukturtyp:** illustration

**Lizenz:** <https://creativecommons.org/licenses/by-sa/4.0/>  
**PURL:** [https://digibus.ub.uni-stuttgart.de/viewer/image/1548316685127/12/  
LOG\\_0007/](https://digibus.ub.uni-stuttgart.de/viewer/image/1548316685127/12/LOG_0007/)



ROTHENBURG - RATHHAUS  
HINTERE GIEBELFACADEN.



ausgen. 5 autograph. Ph. Sulzberg. 6

