

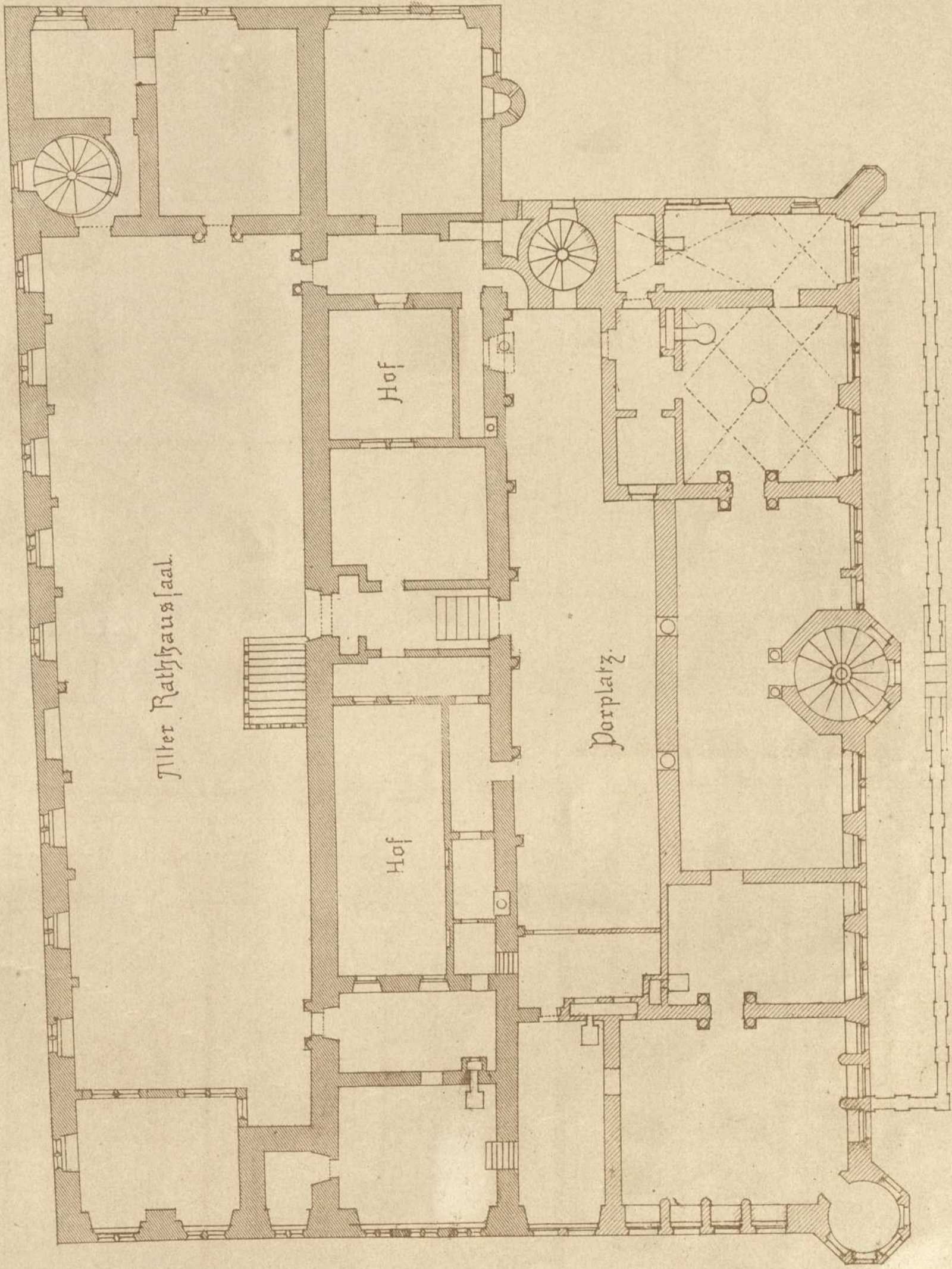
Persistenter Identifier: 1548316685127
Titel: Aufnahmen & Scizzen der Architectur-Schule in Rothenburg a.d.T.
unter W. Baeumer
Ort: Stuttgart
Maße: 31 Tafeln
Datierung: 1869
Signatur: 1Kb 694
Strukturtyp: monograph

Lizenz: <https://creativecommons.org/licenses/by-sa/4.0/>
PURL: <https://digibus.ub.uni-stuttgart.de/viewer/image/1548316685127/1/>

Abschnitt: Rathaus zu Rothenburg o. T. Grundriss
Künstler/Illustrator: Bleich, A.
Strukturtyp: illustration

Lizenz: <https://creativecommons.org/licenses/by-sa/4.0/>
PURL: [https://digibus.ub.uni-stuttgart.de/viewer/image/1548316685127/13/
LOG_0008/](https://digibus.ub.uni-stuttgart.de/viewer/image/1548316685127/13/LOG_0008/)

GRUNDRISS DES RATHHAUSES ZU ROETHENBURG 78



Alter Rathhausaal.

Hof

Hof

Vorplatz.



aufg. u. autogr. von A. Bleich