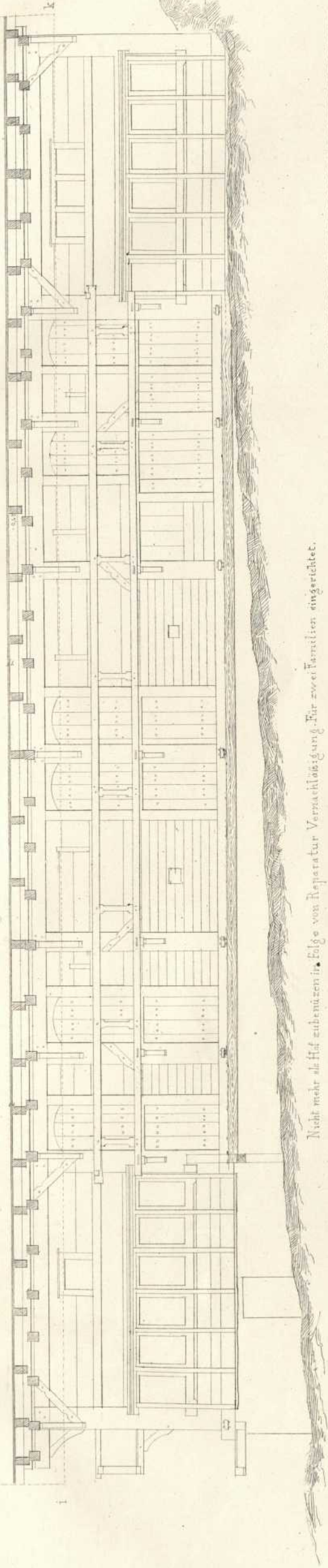
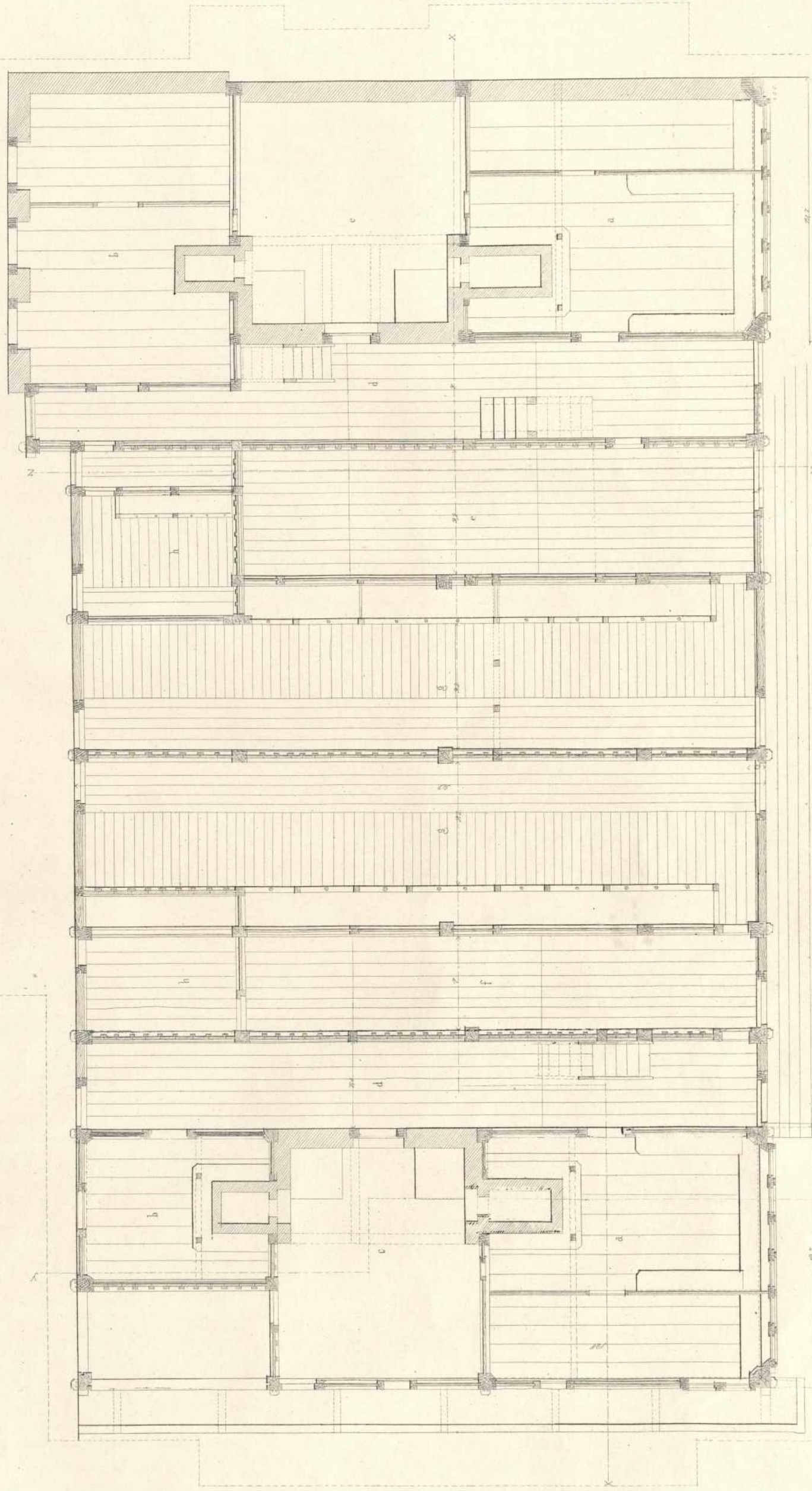


Der Scherzingerische Hof in Bärenzelle.

Gemeinde Hagenbach (Freyen) Mühlenbach, A. d. N. 1802 erbaut.



Nicht mehr als Hof zu benutzen in Folge von Reparatur Veranlassung. Für zwei Familien eingerichtet.



der Deckenempfang ist durch die Linie 1 k. zur Einsparung damit die ganze Wand bis unter die Decke dargestellt werden konnte.

- a. Stuben mit Nebenräumen
- b. Stuben mit Nebenräumen
- c. Küche
- d. Flur
- e. Treppen des einen Theils, zugleich Flur
- f. Treppen des anderen Theils
- g. Flur
- h. Flur
- i. Flur
- j. Flur
- k. Flur

Außen-Erdart