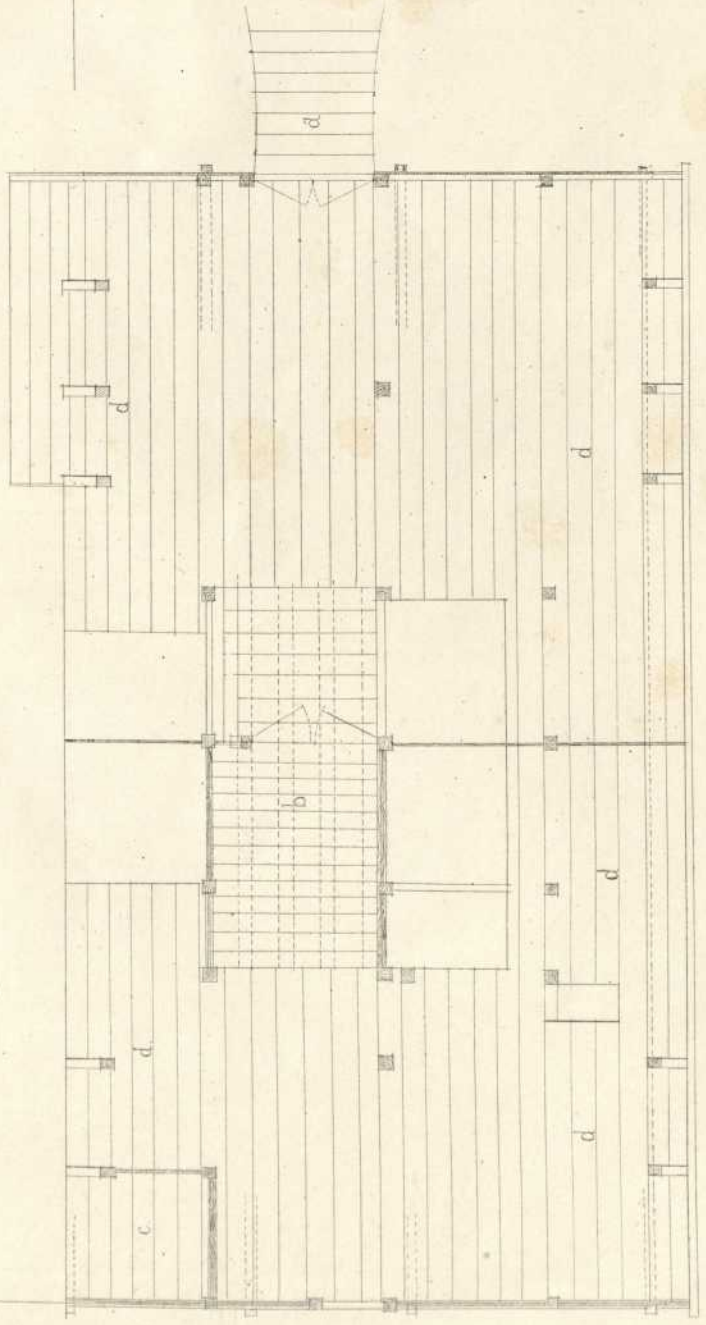


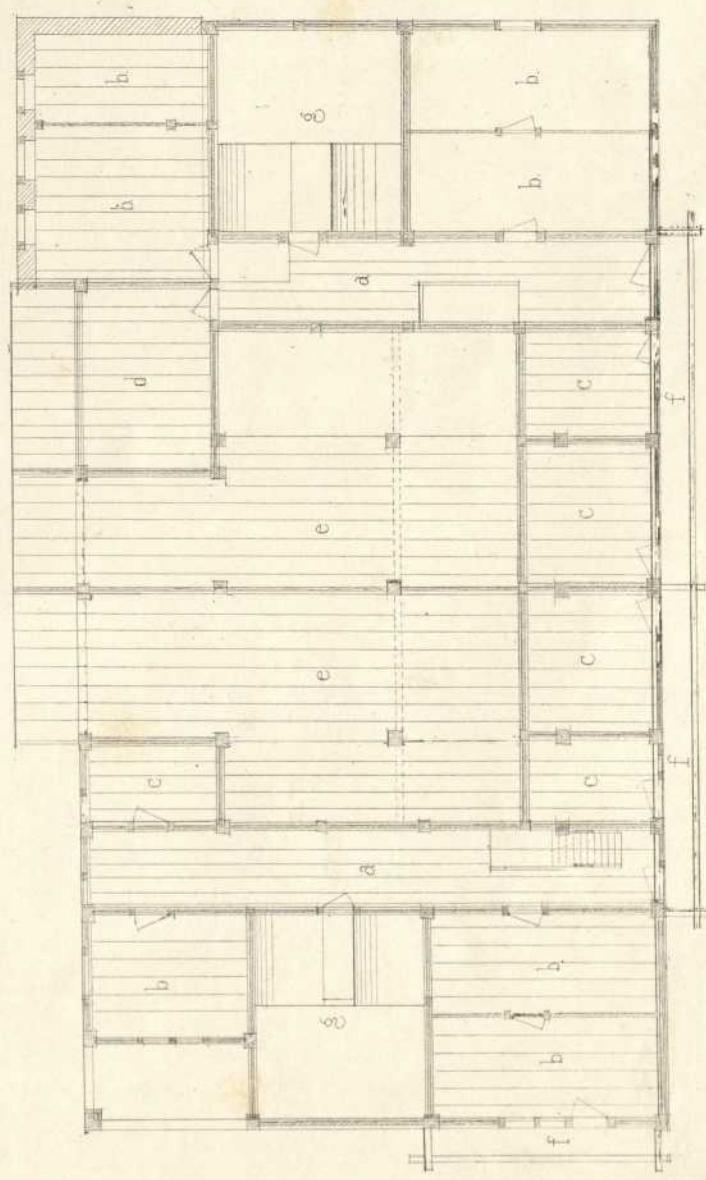
Grundriss des Dach oder Speicher Raumes  
gen. Oberte oder PHarte



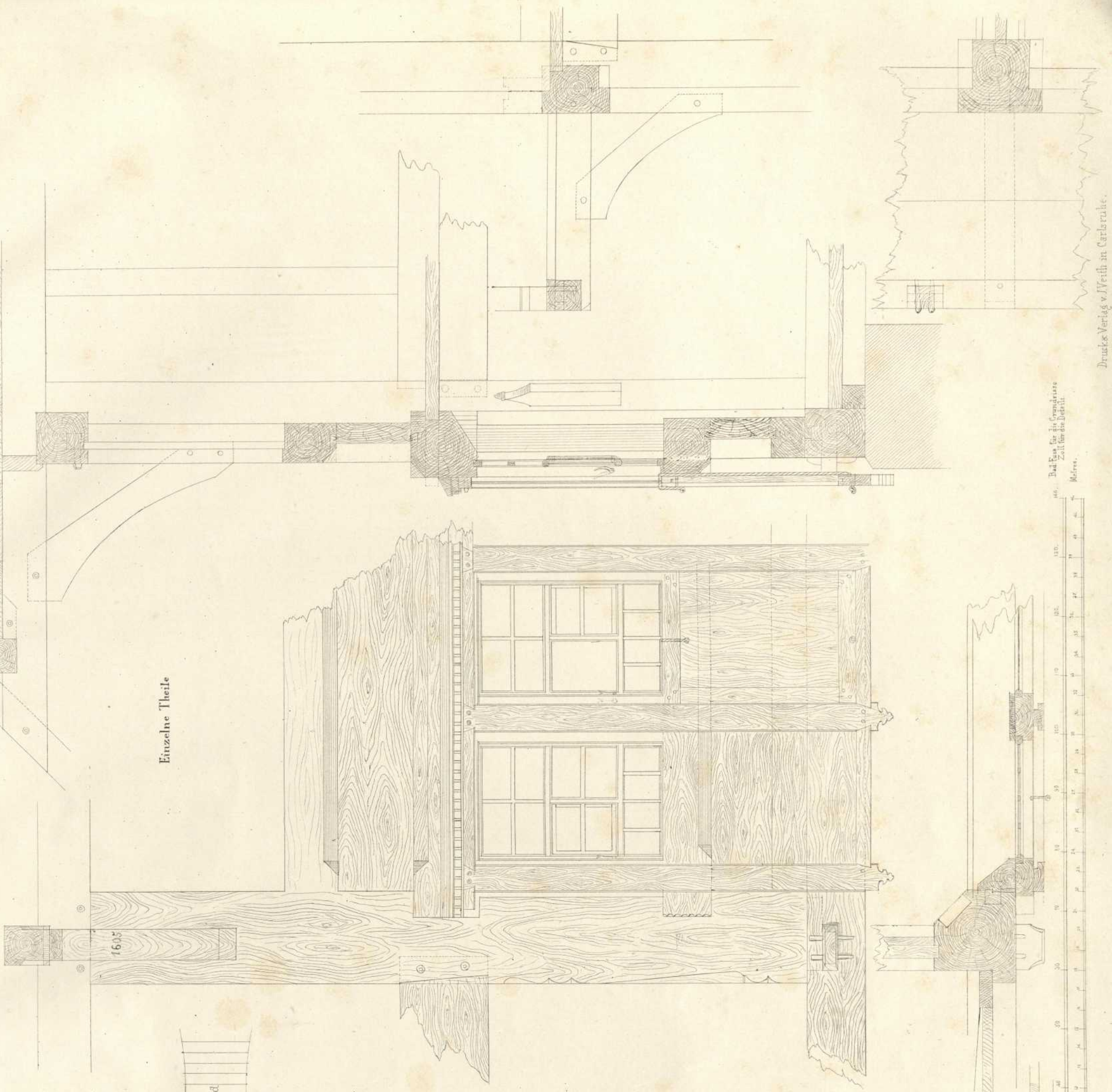
Grundriss des Speicherraumes

- a Einflucht von Berge hier über der Strasse hinweg
  - b Türe, c Verankerung d Raum für Futter u. Fruchtl.
- II. Sock
- 4. Hausgeräth u. Schlafraum für Familienmitglieder
  - e Gerüst für den Holzstuhl
  - f Gänge u. Parquetboden

Grundriss des II. Stockes.



Wandbildung im Stock mit untergelegten Federsteinen als Balkenlager mit einer Federsteine



Einzelne Theile

Maßstab für die Grundrisse  
Zoll für ein Drittel  
Metres.