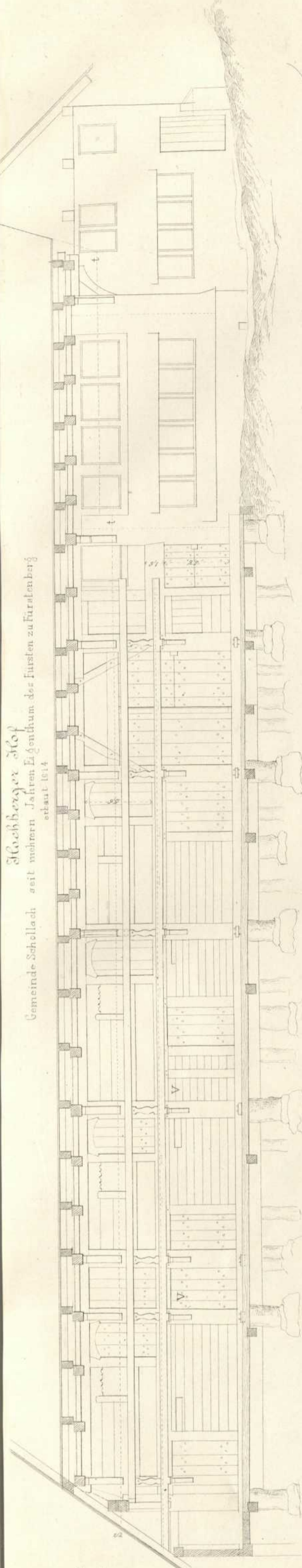
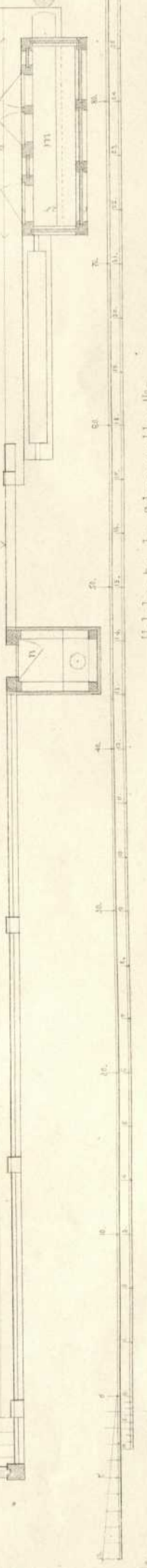
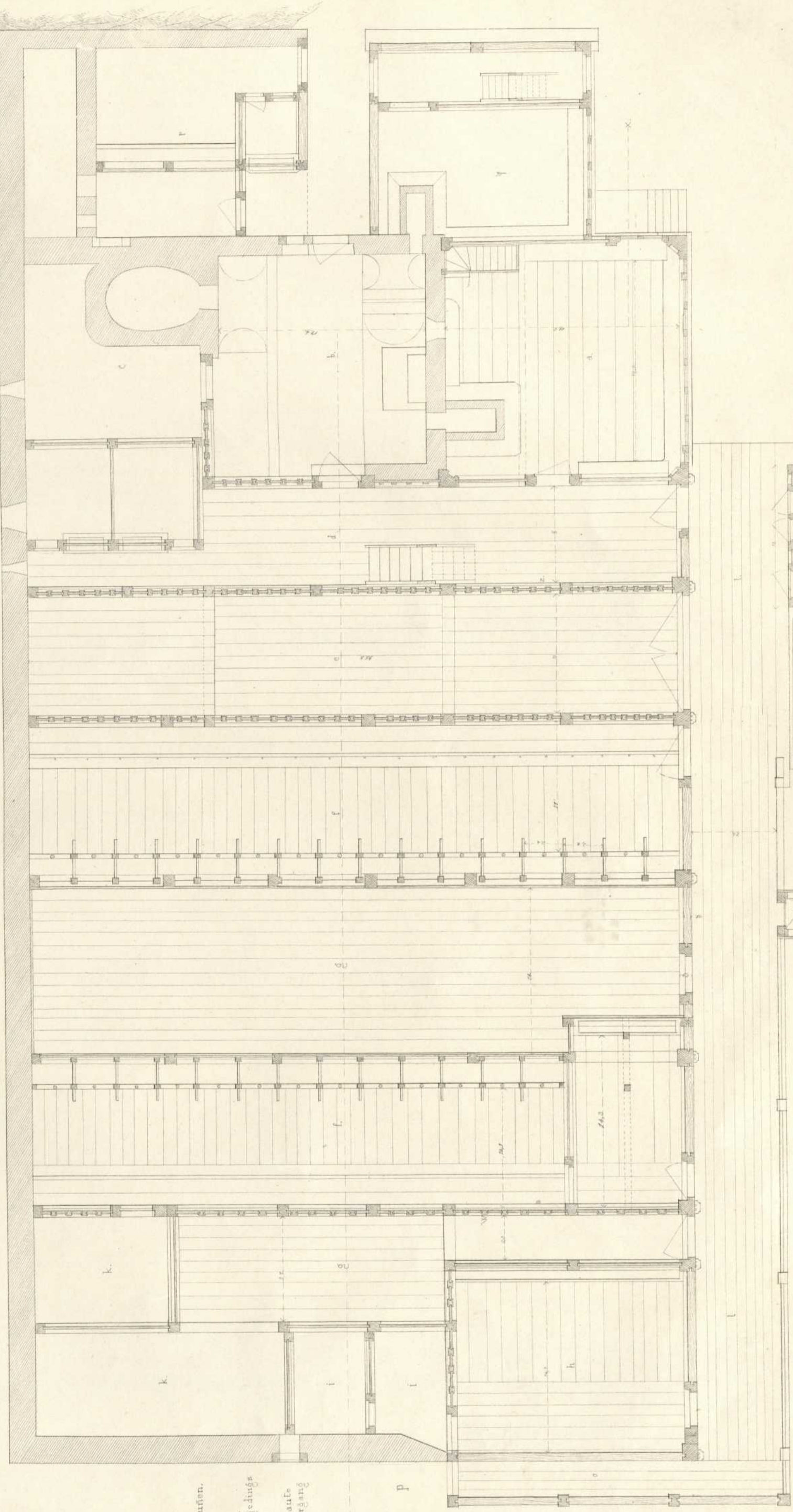


Gemeinde Schellach seit mehreren Jahren Eigentum des Fürsten zu Fürstenberg
 erbaut 1814



Der Durchgang ist durch die
 Linse et. nur angedeutet, damit
 die Spiegelfläche nicht das Dach
 unregelmäßig werden könnte

- a. Stube.
- b. Küche.
- c. Backofen.
- d. Hausgang.
- e. Tonne.
- f. Viehhall.
- g. Futtergang.
- h. Pferdestall.
- i. Schweinställe.
- k. Schafställe.
- l. e. s. Bruck.
- m. Milchhaus u. Brunnen.
- n. Abtritt.
- o. Gang nach
- p. Schweingarten.
- q. angebauter Leihgedüß
- r. Wohnraum.
- s. hierzu unter der
- t. Einfahrt angebauter
- Stallung, Futtergang
- u. Holzplatz.



Holzbauteil des Schwarzwaldes. Nr. 1

Aus dem v. Fischer's

Hr. Carl Fries
 in Bonn.

Druck- u. Verlag v. Neith in Carlshaus