

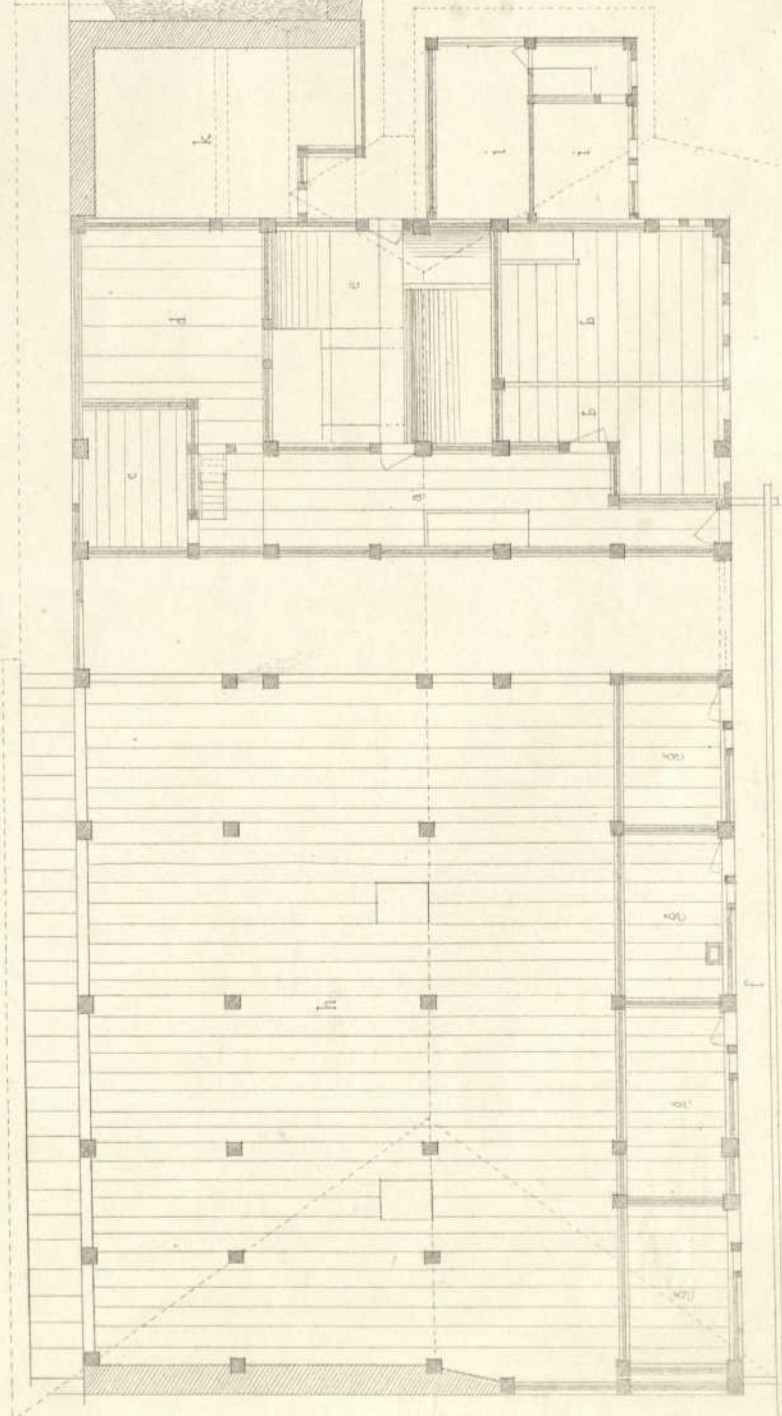
Hochberger Hof



Situation mit annähernden
Horizontal-Kurven

- a. Hofgebäude
- b. Schweinestall
- c. Weg zum Wasser
- d. Weg zu Tällel-Wohnung
- e. Weg zum Viehhäuser
- f. Durchgange

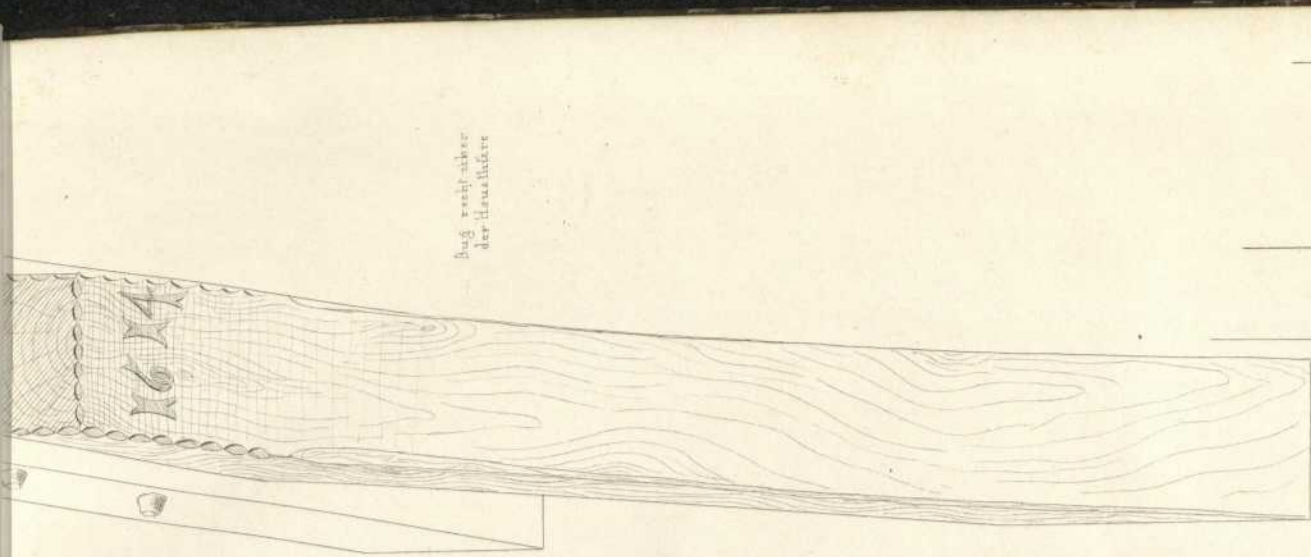
Grundriss des II Stockes



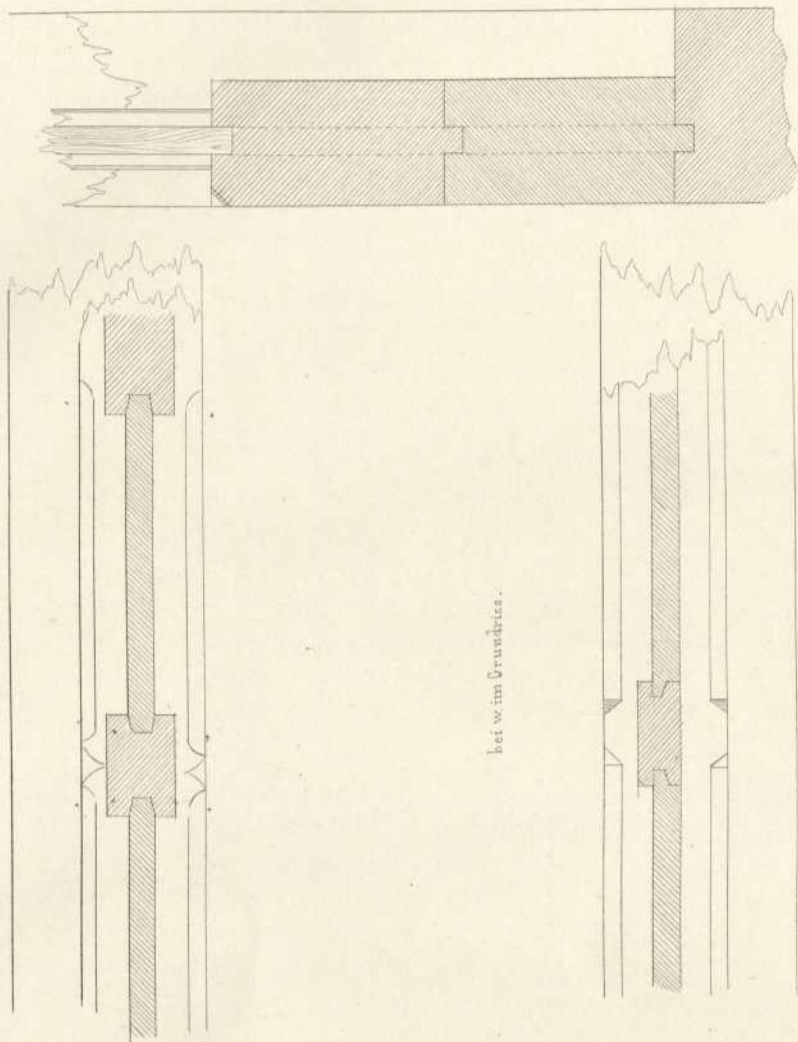
- a. Hatzgang
- b. Stubenkammer
- c. Vorrathskammer
- d. Holzplatz
- e. Rauchkammer
- f. Gang
- g. Geizkammer
- h. Heuboden
- i. Kaminraum
- j. Kamin
- k. Fußboden



Holzbauteile des Schwarzwaldes Nr. 10



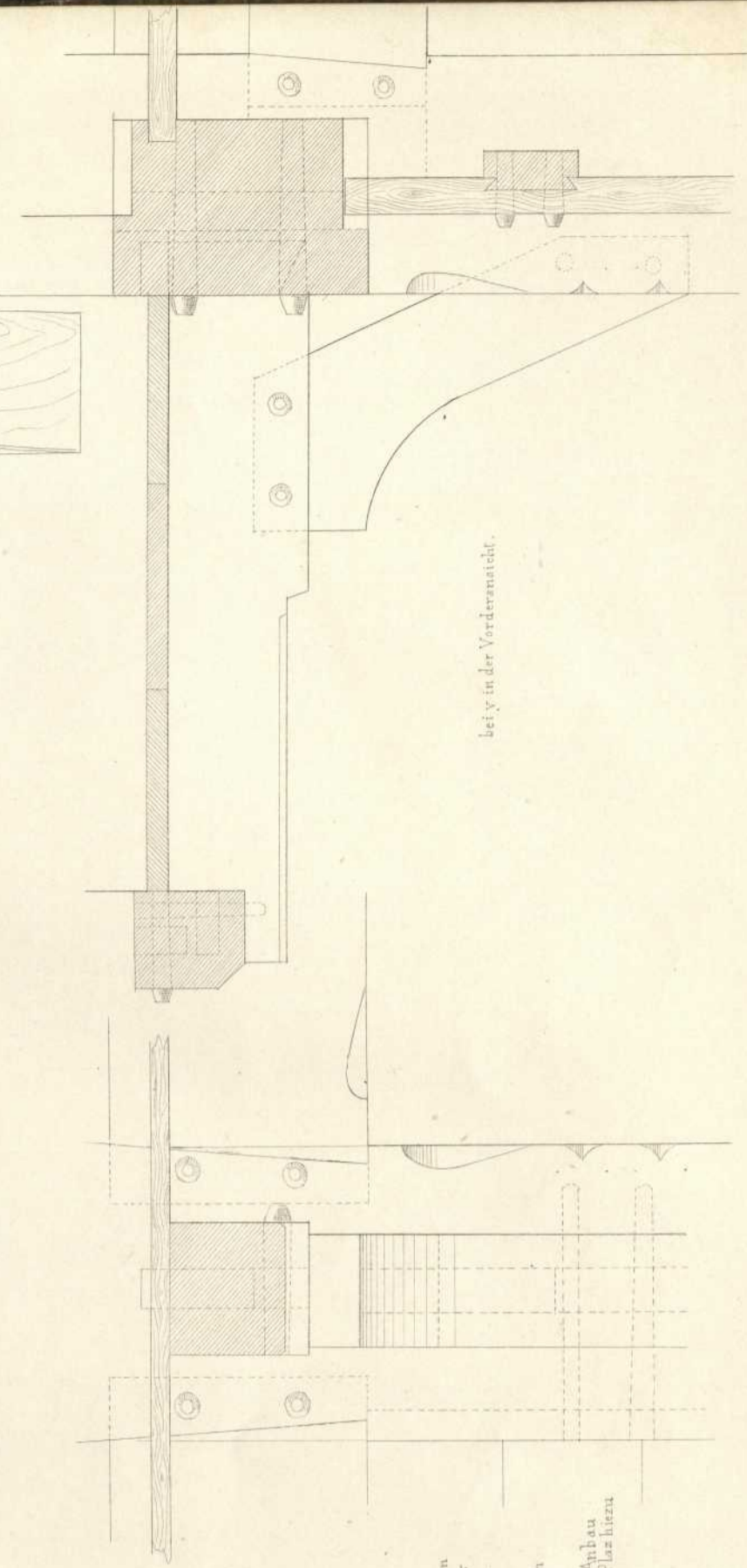
Baugrub über
der Hauswand



bei z im Grundriss.

bei w im Grundriss.

bei y im Grundriss.



bei y in der Vorderansicht.