

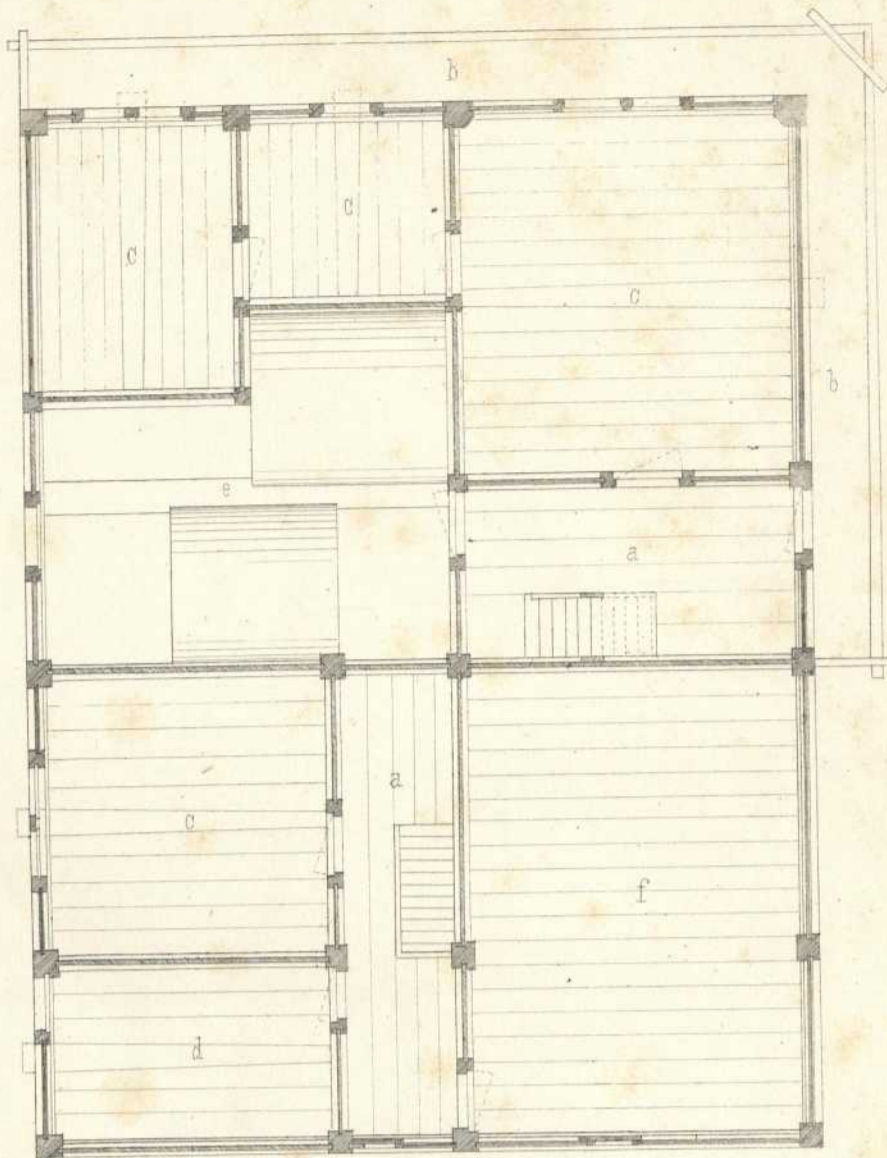
Haus des Uhrenschilddmalers A. Troll auf Hochberg.

Erbaut 1779 von Josef Kleiner & Katharina Behringerin durch den a.g. Spanlhans, Pfarrei Urach, Gemeinde Scholach, Amt Neustadt.

Querschnitt nach z z .



Grundriss des II Stoks .



I Stok .

II Stok

- |                            |                      |
|----------------------------|----------------------|
| a Stube.                   | h Futtergang         |
| b Uhrenmacherwerkstätte.   | i Holzschopf         |
| c Küche.                   | k Milchhaus & Bräuen |
| d Maierstube / Leibgedinge | l Abtritt.           |
| e Kammer / Wohnung         | m Schweinestall.     |
| f Hausgänge                | n Dungloche          |
| g Viehstall.               | o Wässerungswieze    |

- |                  |
|------------------|
| a Hausgänge.     |
| b Gang (Galerie) |
| c Schlafkammern. |
| d Vorrathskammer |
| e Räucherplatz   |
| f Futterloche.   |

Grundriss des I Stoks

