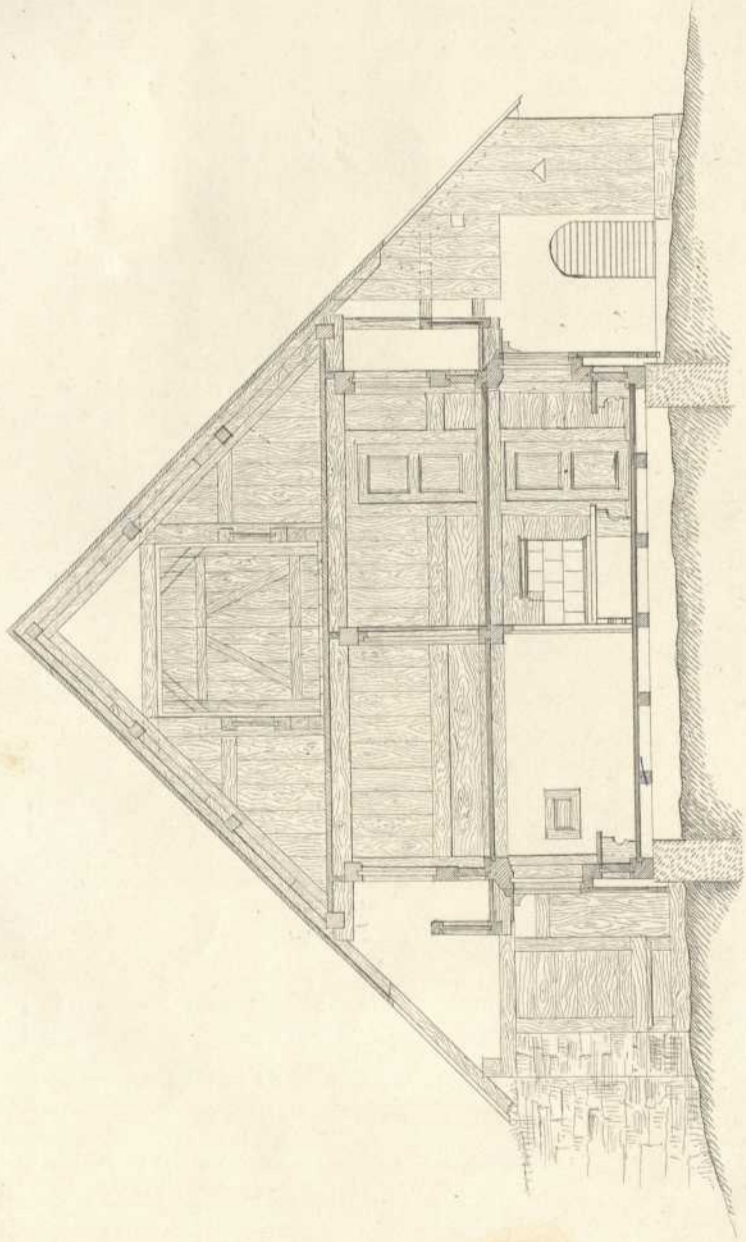


- Persistenter Identifier:** 1551943418252
- Titel:** Holzbauten des Schwarzwaldes
- Autor:** Eisenlohr, Friedrich
Feederle, Friedrich
- Ort:** Karlsruhe
- Maße:** 4, 24 Bl.
- Datierung:** 1853
- Signatur:** 1Bc 556
- Strukturtyp:** monograph
-
- Lizenz:** <https://creativecommons.org/licenses/by-sa/4.0/>
- PURL:** <https://digibus.ub.uni-stuttgart.de/viewer/image/1551943418252/1/>
-
- Abschnitt:** Das s. g. Königenhäusle in Neukirch
- Künstler/Illustrator:** Feederle, Friedrich
- Strukturtyp:** illustration
-
- Lizenz:** <https://creativecommons.org/licenses/by-sa/4.0/>
- PURL:** https://digibus.ub.uni-stuttgart.de/viewer/image/1551943418252/11/LOG_0004/

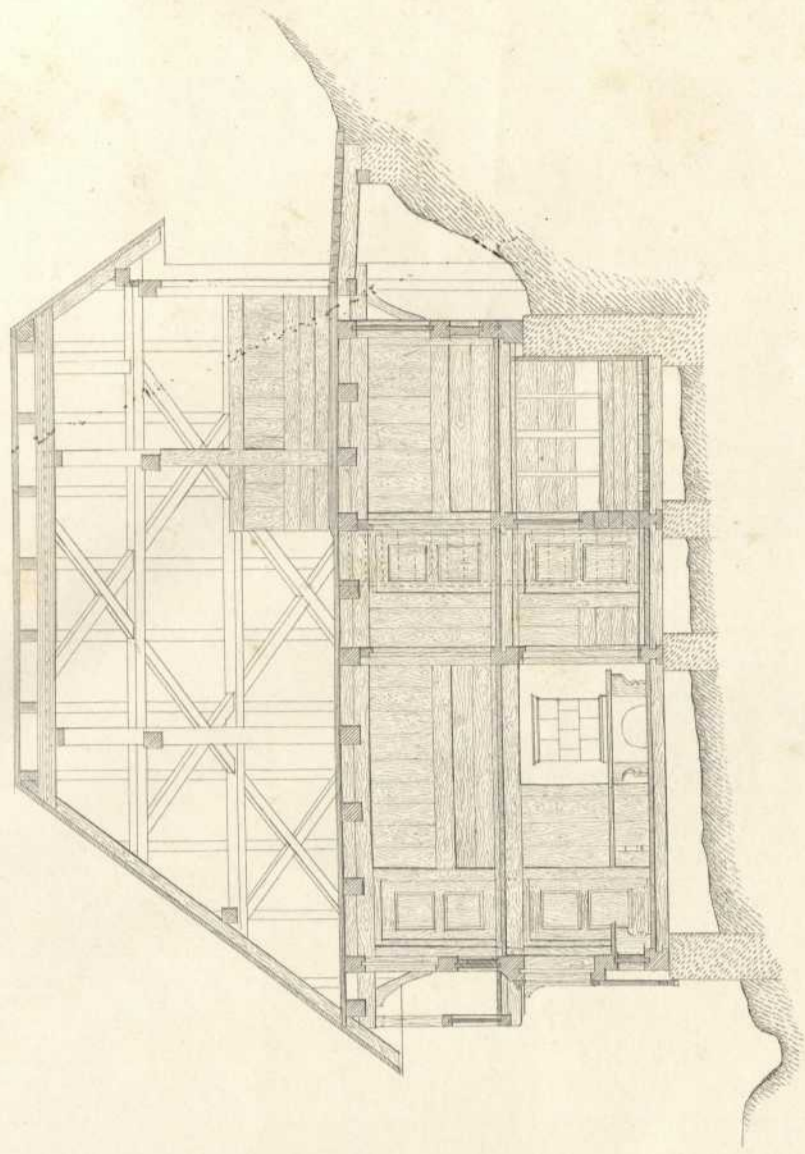
Das s.g. Königshäusle in Seukirch.

erbaut 1734.

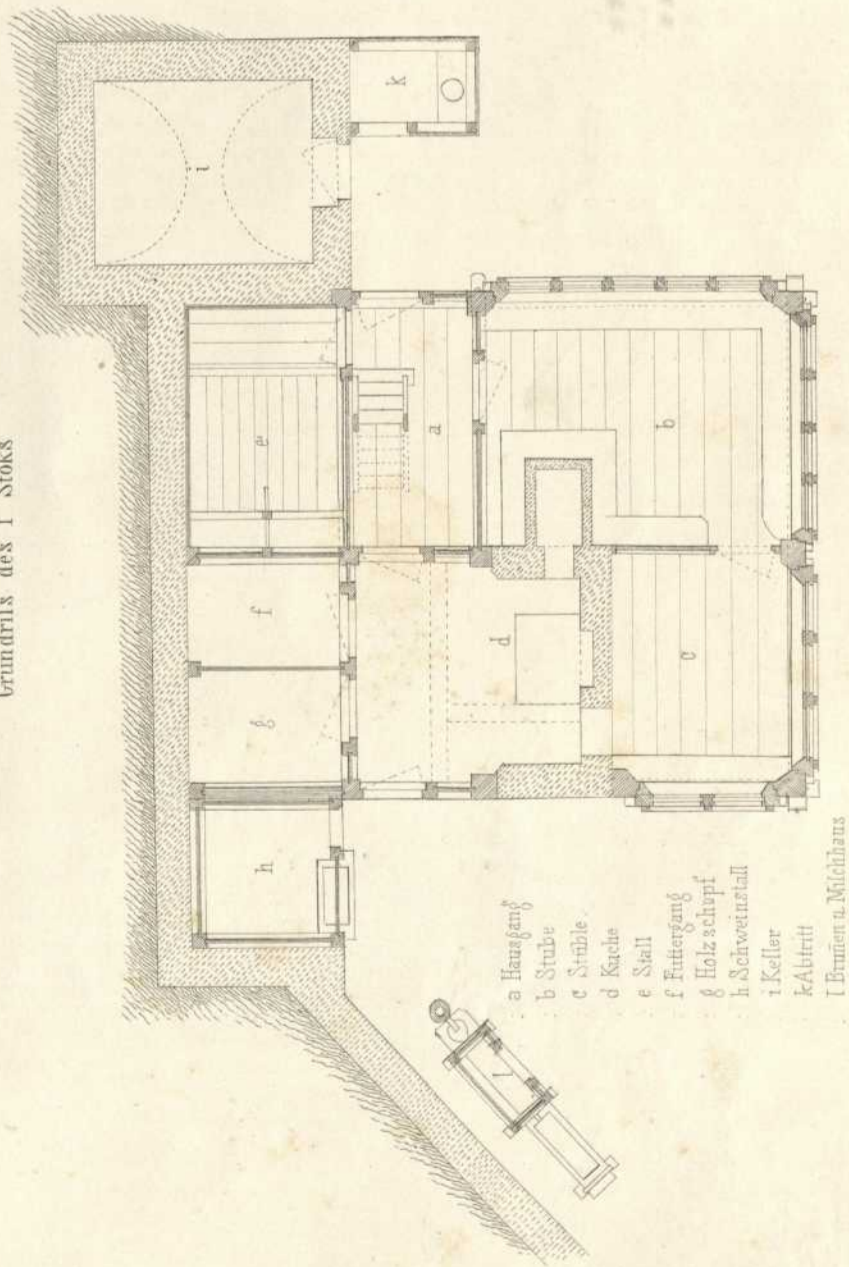
Querdurchschnitt



Längsdurchschnitt.



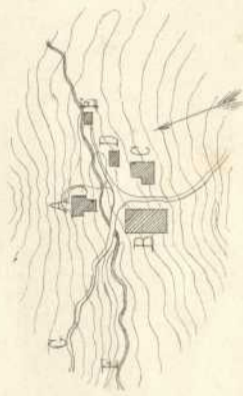
Grundriß des I. Stoks



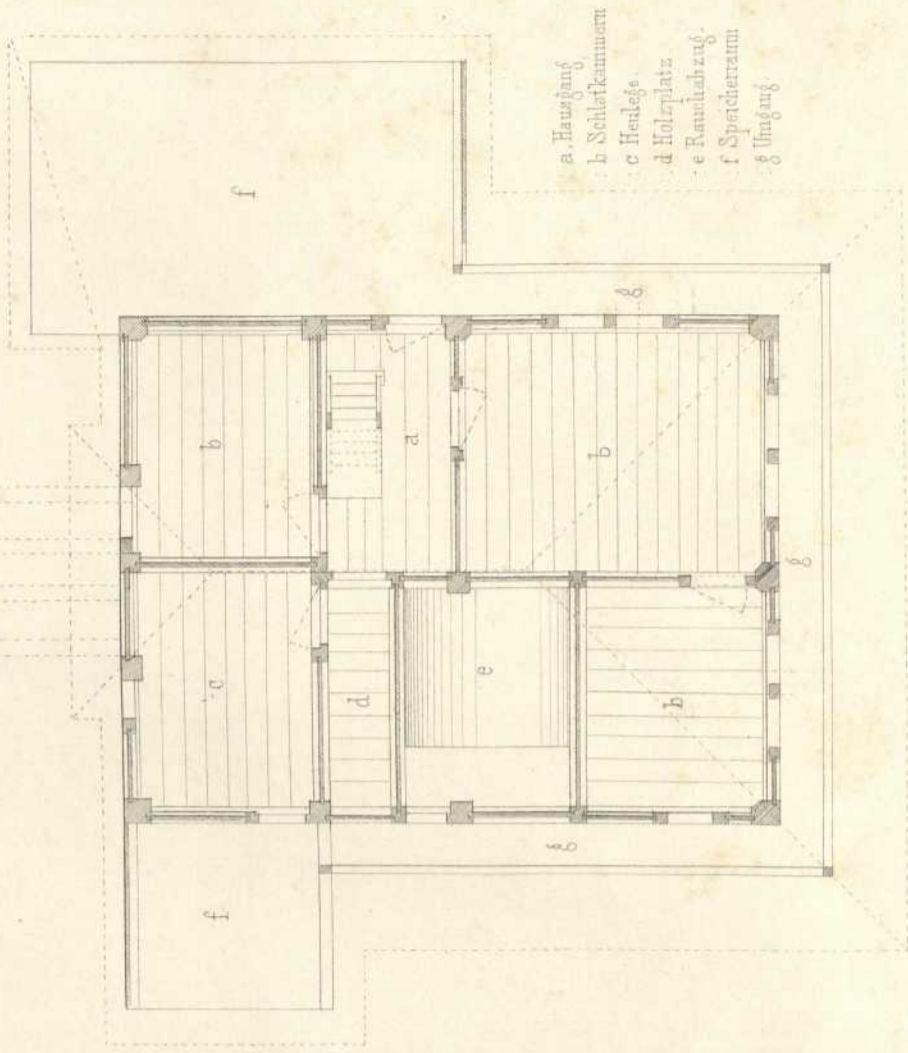
- a Hauptgang
- b Stube
- c Küche
- d Kachel
- e Stall
- f Futtergang
- g Holzschopf
- h Schwebestall
- i Keller
- k Abtritt
- l Brunnen u. Milchhaus

Situationsplan.

- A Königshausle
- B Ruine des Königshausle
- C Uhrenmacherleue
- D Kapelle
- E Mühle
- F Bachlein
- G Grabweg



Grundriß des II. Stoks.



- a Hauptgang
- b Schlafkammer
- c Heerde
- d Holzplatz
- e Rauchabzug
- f Speicherraum
- g Umgang



Antjen u. Gest. v. F. Fiedler

Anf. von Schwarzwälder Häuser 1734 Nr. 1

Druck v. Volz v. J. Weidman