

**Persistenter Identifier:** 1551943418252

**Titel:** Holzbauten des Schwarzwaldes

**Autor:** Eisenlohr, Friedrich  
Feederle, Friedrich

**Ort:** Karlsruhe

**Maße:** 4, 24 Bl.

**Datierung:** 1853

**Signatur:** 1Bc 556

**Strukturtyp:** monograph

**Lizenz:** <https://creativecommons.org/licenses/by-sa/4.0/>

**PURL:** <https://digibus.ub.uni-stuttgart.de/viewer/image/1551943418252/1/>

**Abschnitt:** Der Scherzingerische Hof in Bärenreuthe

**Künstler/Illustrator:** Feederle, Friedrich

**Strukturtyp:** illustration

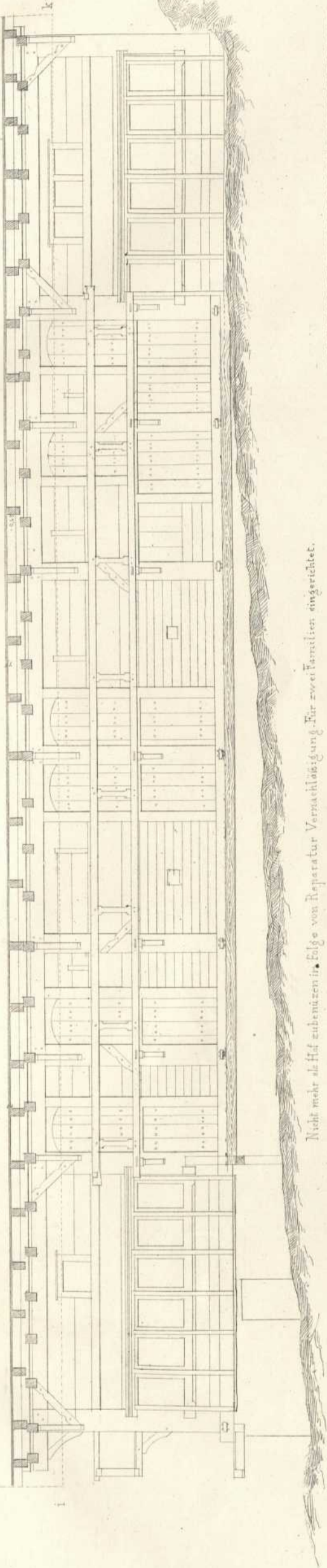
  

**Lizenz:** <https://creativecommons.org/licenses/by-sa/4.0/>

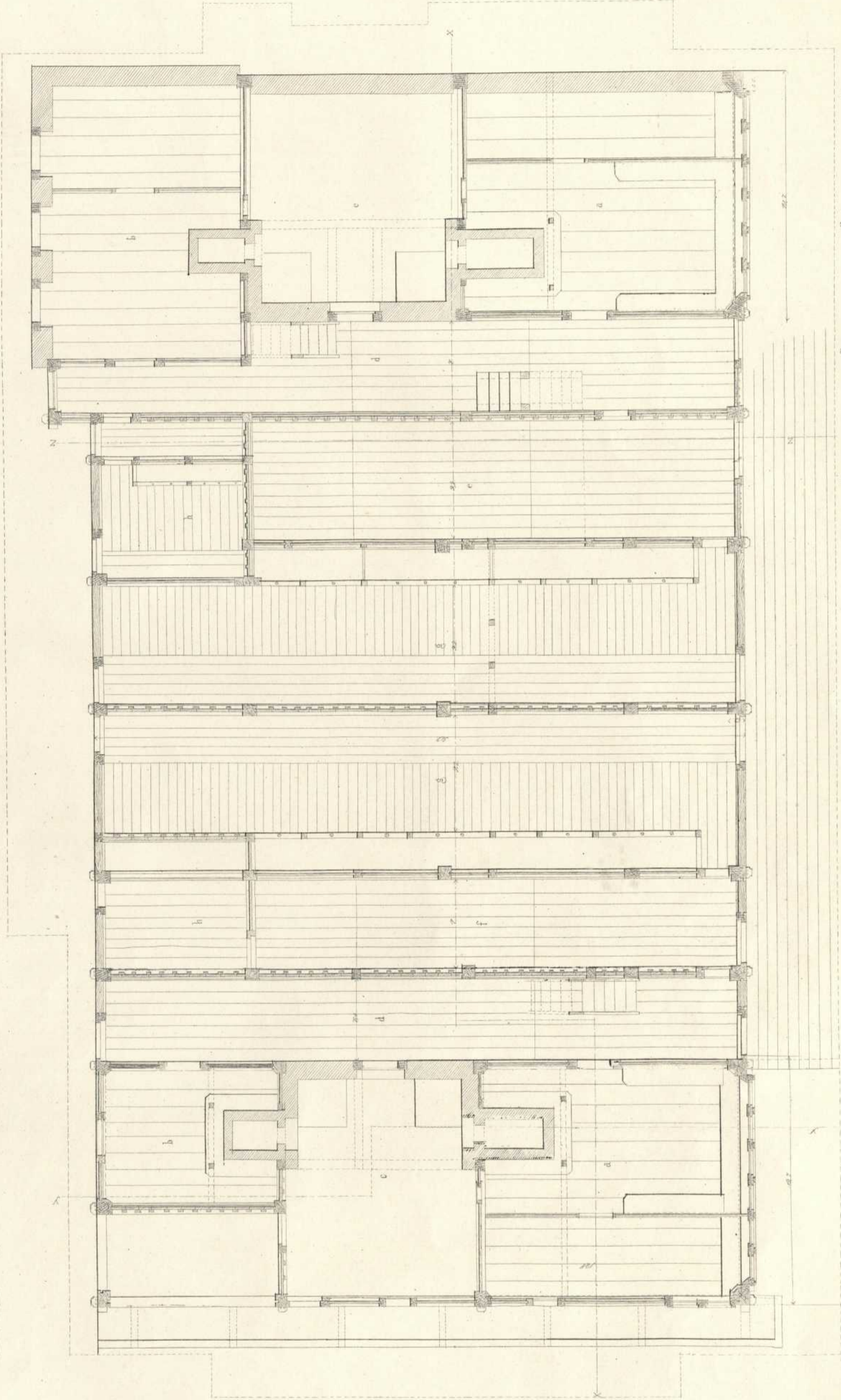
**PURL:** [https://digibus.ub.uni-stuttgart.de/viewer/image/1551943418252/14/LOG\\_0007/](https://digibus.ub.uni-stuttgart.de/viewer/image/1551943418252/14/LOG_0007/)

Der Scherzingerische Hof in Bärenzelle.

Gemeinde Irgegnach (Freyen) Vöhrnbach Aref Neustadt erbaut 1802.



Nicht mehr als Hof zu benutzen in Folge von Reparatur Veranlassung. Für zwei Familien eingerichtet.



der Deckenempfang ist durch die Linie 1. k. zur Einsparung damit die ganze Wand bis unter die Decke dargestellt werden konnte.

- a. Stuben mit Nebenräumen
- b. Stuben mit Nebenräumen
- c. Küche
- d. Flur
- e. Treppen des einen Theils, zugleich Flur
- f. Flur
- g. Flur
- h. Flur
- i. Flur
- k. Flur

Druck Verlag v. J. Veith in Carlsruhe

Hebanten des Schwarzwaldes Nr. 4

Aufgen. E. H. d. d. k.