

**Persistenter Identifier:** 1551943418252

**Titel:** Holzbauten des Schwarzwaldes

**Autor:** Eisenlohr, Friedrich  
Feederle, Friedrich

**Ort:** Karlsruhe

**Maße:** 4, 24 Bl.

**Datierung:** 1853

**Signatur:** 1Bc 556

**Strukturtyp:** monograph

**Lizenz:** <https://creativecommons.org/licenses/by-sa/4.0/>

**PURL:** <https://digibus.ub.uni-stuttgart.de/viewer/image/1551943418252/1/>

**Abschnitt:** Der Scherzingerische Hof in Bärenreuthe

**Künstler/Illustrator:** Feederle, Friedrich

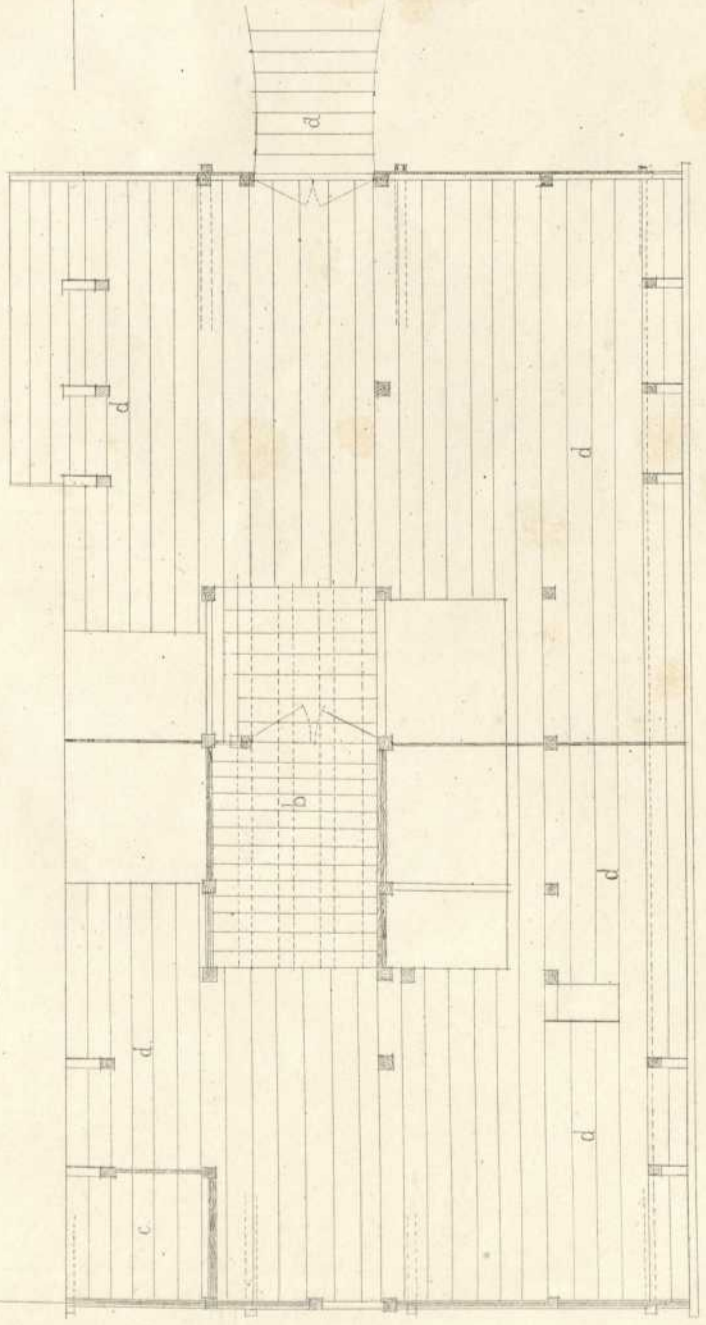
**Strukturtyp:** illustration

**Lizenz:** <https://creativecommons.org/licenses/by-sa/4.0/>

**PURL:** [https://digibus.ub.uni-stuttgart.de/viewer/image/1551943418252/16/LOG\\_0009/](https://digibus.ub.uni-stuttgart.de/viewer/image/1551943418252/16/LOG_0009/)

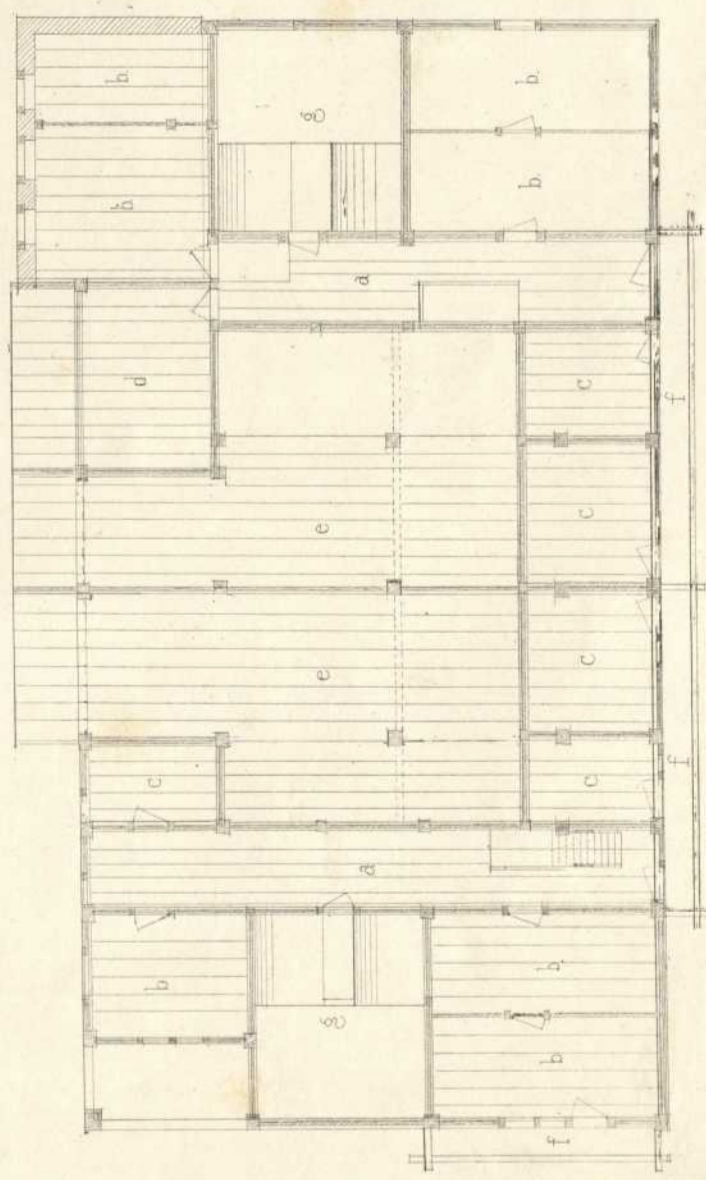
Grundriss des Dach oder Speicher Raumes  
gen. Oberte oder PHurle



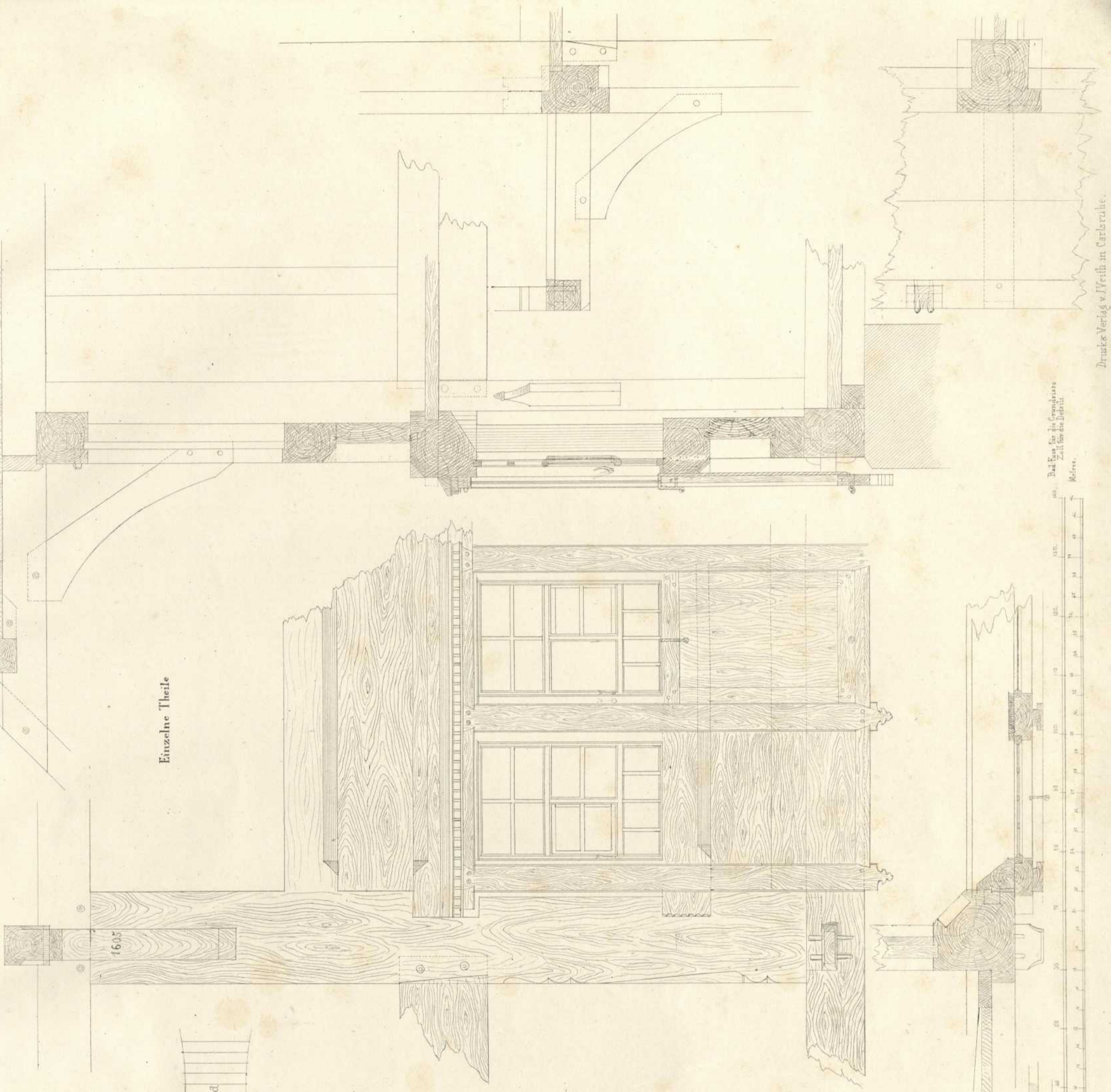
Grundriss des Speicherraumes

- a. Einflucht von Berge hier über der Strasse hinweg
  - b. Türe, c. Verankerung d. Raum für Fülln u. Fruchtl.
- II. Sok
- 4. Hausgange b. Schlafraum für Familien Gliräre gen. Stabkammern
  - e. Gänge u. Kammern gen. Völkung od. d. Versta. Kammern e. Heu leg e
  - f. Gänge u. Barackenbrücke.

Grundriss des II. Stokkes.



Wandbildung im Stokk mit untergelegten Federwällen od. Blockhölzer mit Stokk nur mit einer Federwelle



Einzelne Theile

Tab. Ess für die Grundriss  
Zoll für die Details  
Meters.