

**Persistenter Identifier:** 1551943418252

**Titel:** Holzbauten des Schwarzwaldes

**Autor:** Eisenlohr, Friedrich  
Feederle, Friedrich

**Ort:** Karlsruhe

**Maße:** 4, 24 Bl.

**Datierung:** 1853

**Signatur:** 1Bc 556

**Strukturtyp:** monograph

**Lizenz:** <https://creativecommons.org/licenses/by-sa/4.0/>

**PURL:** <https://digibus.ub.uni-stuttgart.de/viewer/image/1551943418252/1/>

**Abschnitt:** Hochberger Hof

**Künstler/Illustrator:** Feederle, Friedrich

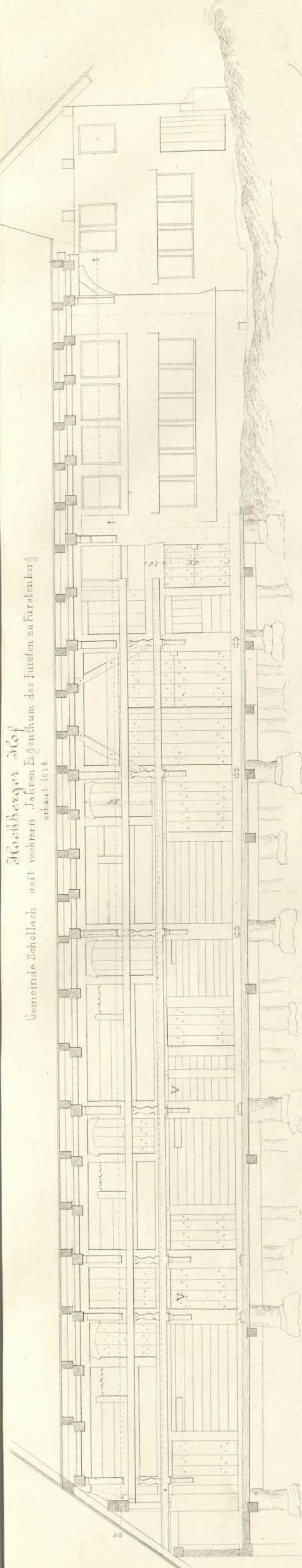
**Strukturtyp:** illustration

**Lizenz:** <https://creativecommons.org/licenses/by-sa/4.0/>

**PURL:** [https://digibus.ub.uni-stuttgart.de/viewer/image/1551943418252/17/LOG\\_0010/](https://digibus.ub.uni-stuttgart.de/viewer/image/1551943418252/17/LOG_0010/)

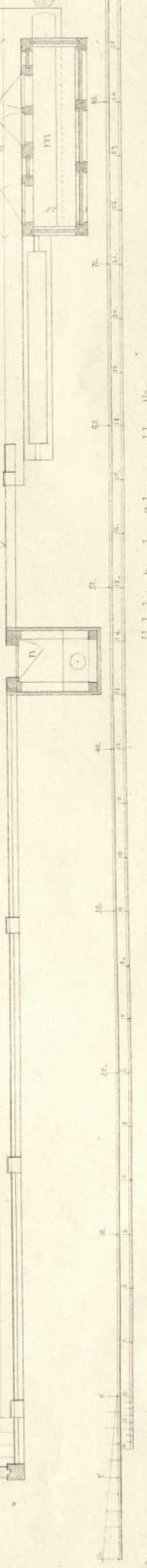
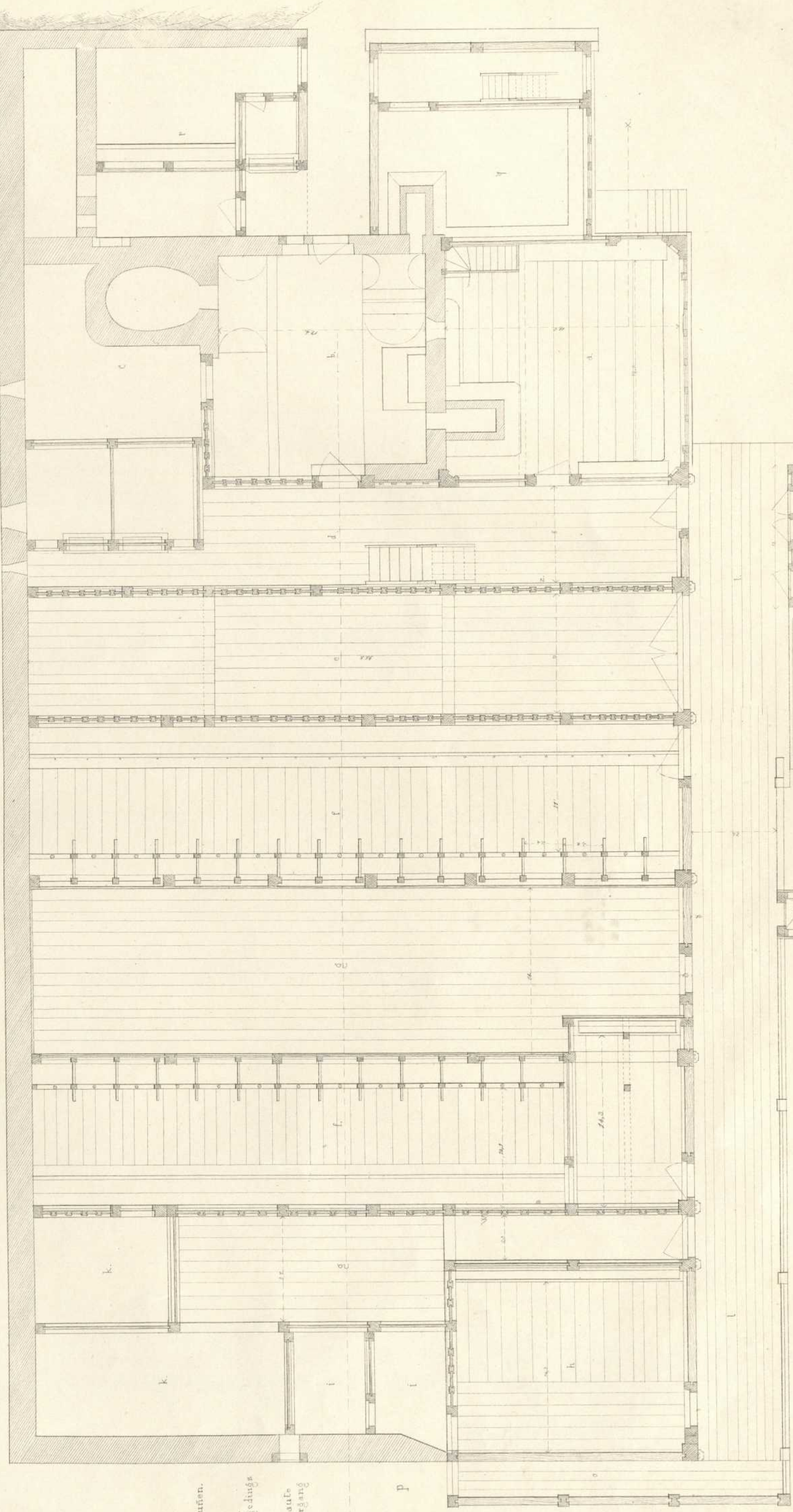


Gemeinde Schellach seit mehreren Jahren Eigentum des Fürsten zu Fürstenberg  
 erbaut 1814



Der Durchgang ist durch die  
 Linse et. nur angedeutet, damit  
 die Spinnwand bei mehrerem Dach  
 hergestellt werden könnte

- a. Stube.
- b. Küche.
- c. Backofen.
- d. Hausgang.
- e. Tonne.
- f. Viehhall.
- g. Futtergang.
- h. Pferdestall.
- i. Schweinställe.
- k. Schafställe.
- l. e. s. Bruck.
- m. Milchhaus u. Brunnen.
- n. Abtritt.
- o. Gang nach
- p. Schweingarten.
- q. angebauter Leihgedügel
- r. Wohnraum.
- s. hierzu unter der
- t. Einfahrt angebauter
- Stallung, Futtergang
- u. Holzplatz.



Holzbauteil des Schwarzwaldes. Nr. 1

Aus dem v. Fischer's

Druck-Verlag v. Witt in Carlsruhe