

**Persistenter Identifier:** 1551943418252

**Titel:** Holzbauten des Schwarzwaldes

**Autor:** Eisenlohr, Friedrich  
Feederle, Friedrich

**Ort:** Karlsruhe

**Maße:** 4, 24 Bl.

**Datierung:** 1853

**Signatur:** 1Bc 556

**Strukturtyp:** monograph

**Lizenz:** <https://creativecommons.org/licenses/by-sa/4.0/>

**PURL:** <https://digibus.ub.uni-stuttgart.de/viewer/image/1551943418252/1/>

**Abschnitt:** Hochberger Hof

**Künstler/Illustrator:** Feederle, Friedrich

**Strukturtyp:** illustration

**Lizenz:** <https://creativecommons.org/licenses/by-sa/4.0/>

**PURL:** [https://digibus.ub.uni-stuttgart.de/viewer/image/1551943418252/20/LOG\\_0013/](https://digibus.ub.uni-stuttgart.de/viewer/image/1551943418252/20/LOG_0013/)

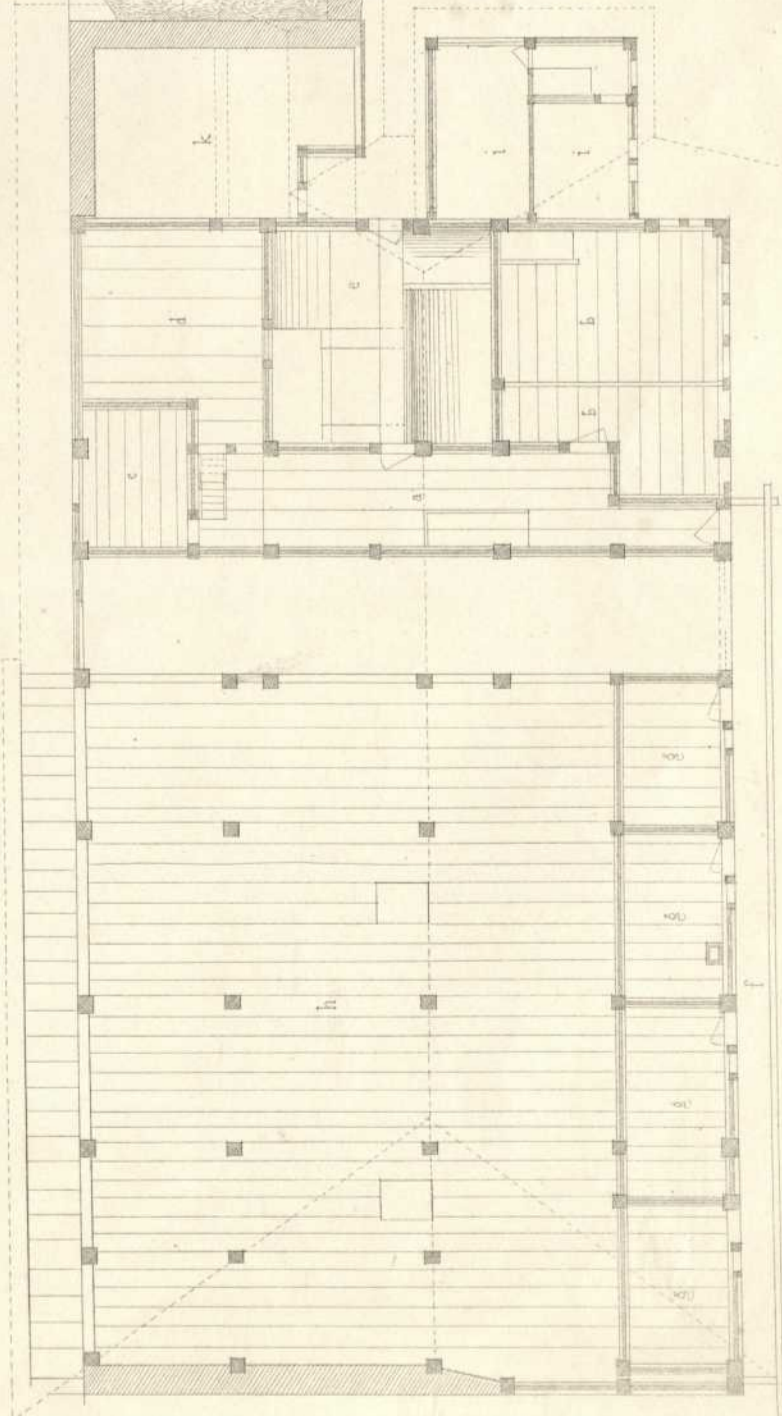
Hochberger Hof



Situation mit annähernden  
Horizontal-Kurven

- a. Hofgebäude
- b. Schweinestall
- c. Weg zum Wasser
- d. Weg zu Tällel-Wohnung
- e. Weg zum Viehhäuser
- f. Durchgange

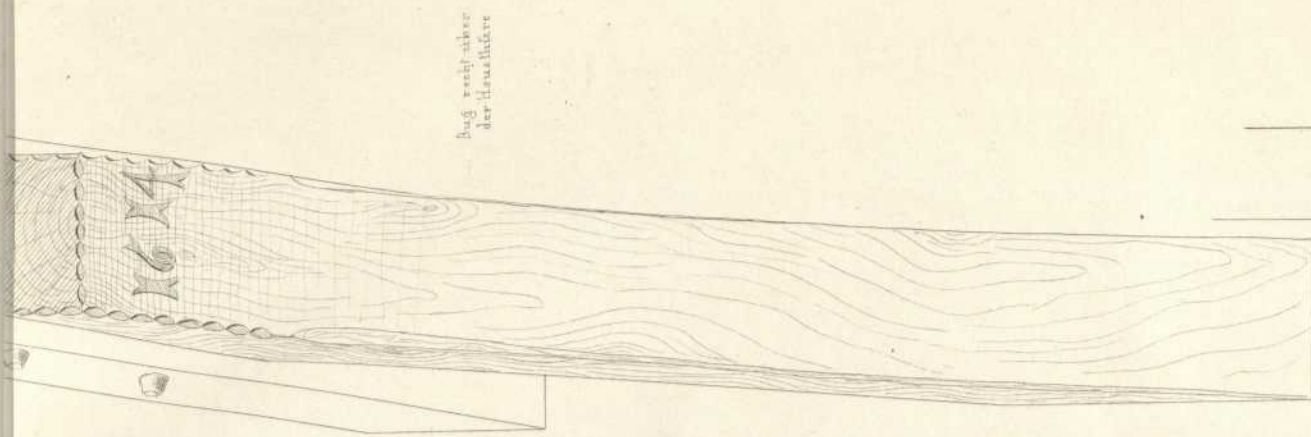
Grundriss des II Stockes



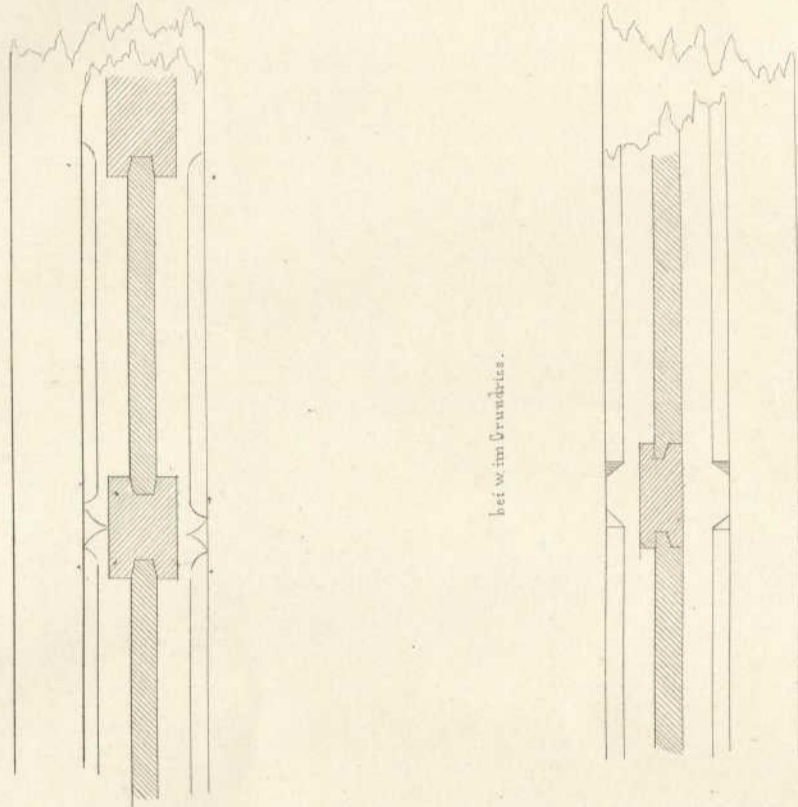
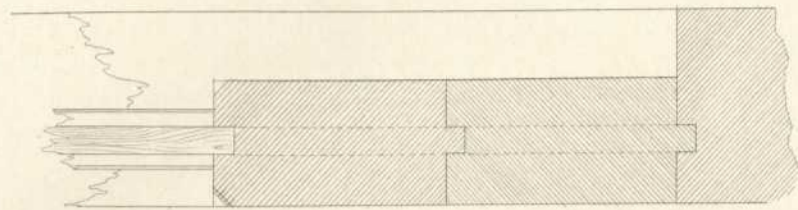
- a. Hatzgang
- b. Stubenkammer
- c. Vorrathskammer
- d. Holzplatz
- e. Rauchkammer
- f. Gang
- g. Geizkammer
- h. Heuboden
- i. Kaminraum
- j. Kamin
- k. bei ged. Anbau



Holzbauteile des Schwarzwaldes Nr. 10



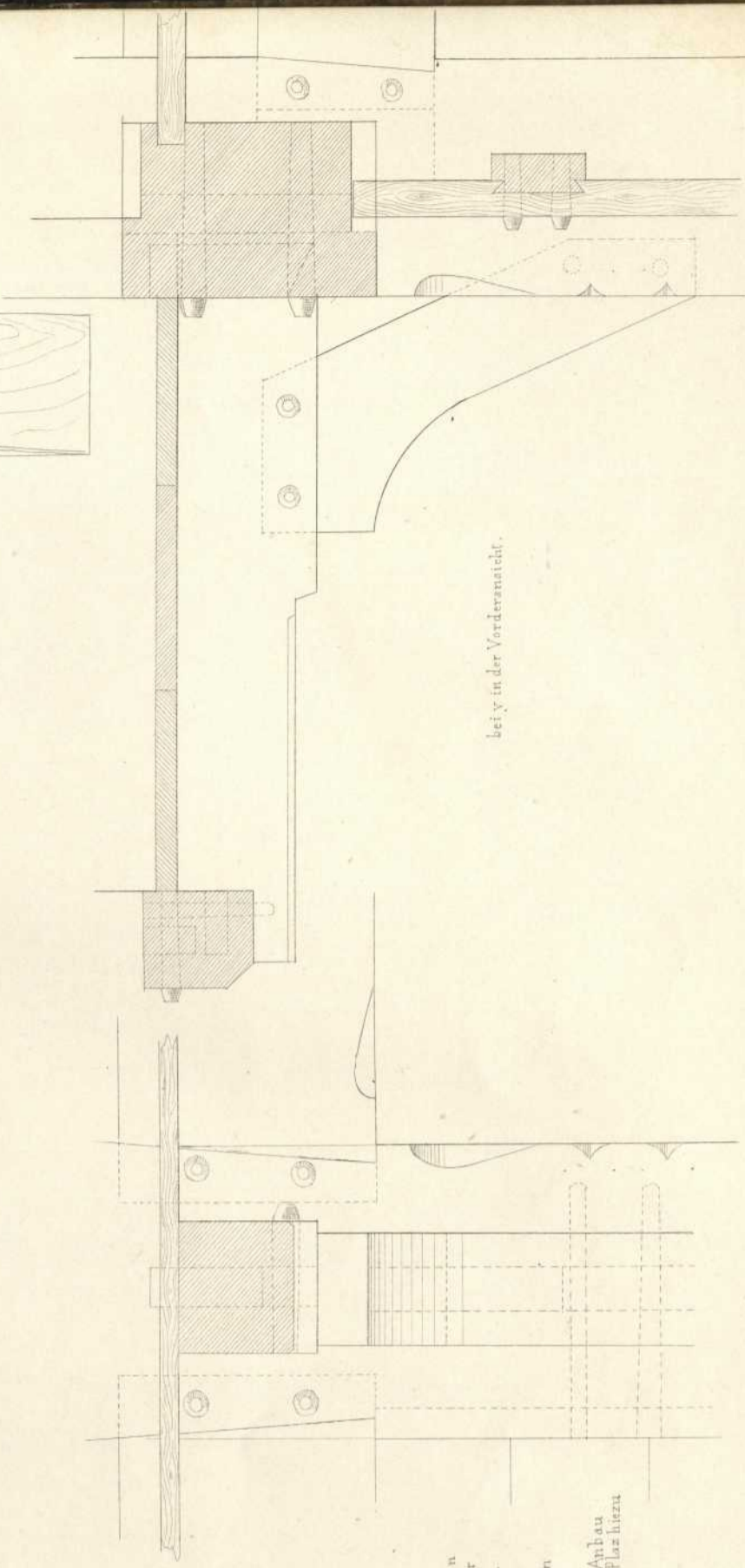
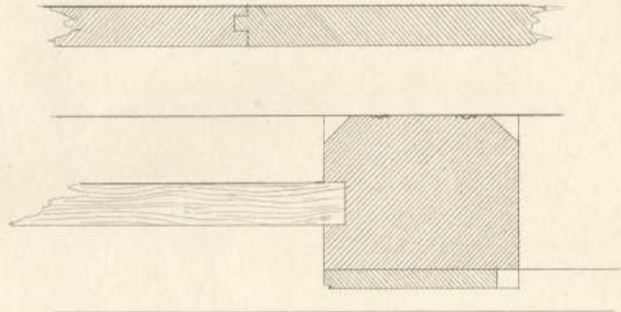
zug nach oben  
der Stütze



bei z im Grundriss.

bei w im Grundriss.

bei y im Grundriss.



bei x in der Vorderansicht.