

Persistenter Identifier: 1551943418252

Titel: Holzbauten des Schwarzwaldes

Autor: Eisenlohr, Friedrich
Feederle, Friedrich

Ort: Karlsruhe

Maße: 4, 24 Bl.

Datierung: 1853

Signatur: 1Bc 556

Strukturtyp: monograph

Lizenz: <https://creativecommons.org/licenses/by-sa/4.0/>

PURL: <https://digibus.ub.uni-stuttgart.de/viewer/image/1551943418252/1/>

Abschnitt: Schneehof zu Woldau

Künstler/Illustrator: Feederle, Friedrich

Strukturtyp: illustration

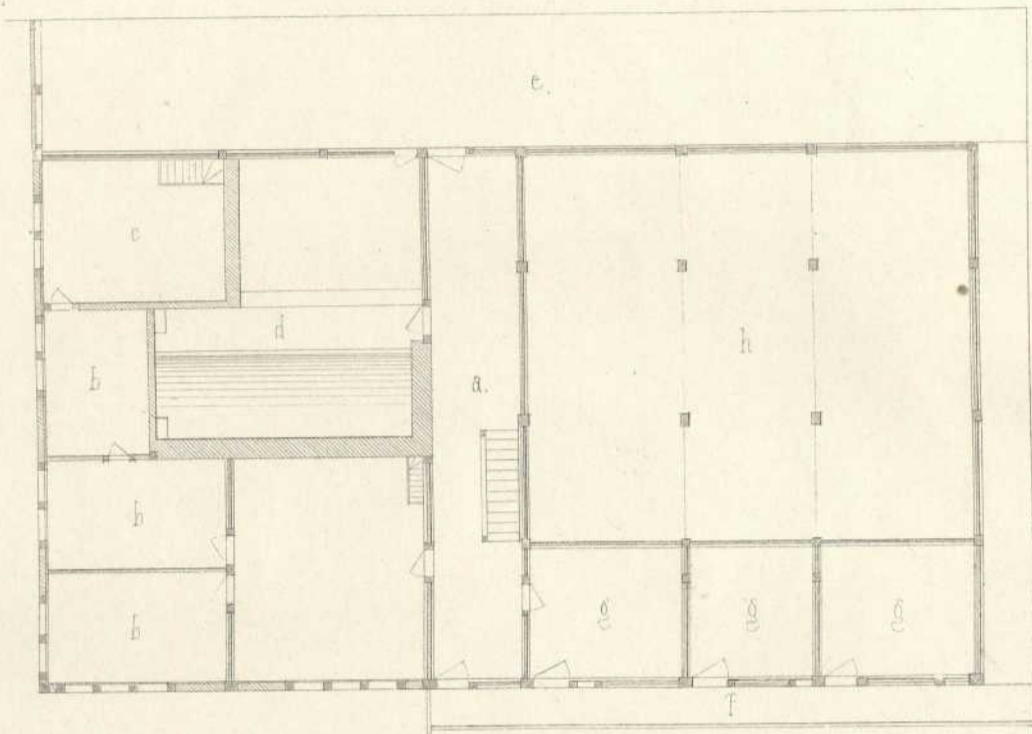
Lizenz: <https://creativecommons.org/licenses/by-sa/4.0/>

PURL: https://digibus.ub.uni-stuttgart.de/viewer/image/1551943418252/28/LOG_0021/

Schneehof zu Woldau.
Im Besitze des Uhrenschilddmaler J. Stayert.

Grundriss des IIStokes

- | | |
|---------------------|-------------------|
| a Hausgang | f Gang |
| b Schlafkammer | g Dienstkammer |
| c Kammer zum Stäble | gen. Voichergaden |
| d Räucherplatz | h Heulege |
| e Holzplatz | |



Grundriss des IStokes

- | | |
|---------------------------|------------------------------|
| a Hausgang | i Pferdstall |
| b Stube | k Schaafstall |
| c Räume für die Uhren- | l Schweinstall |
| schildd. Malerei | m Brücke |
| d s.g. Stäble | n Gang |
| e dazu als Küche bestimmt | o Bedeckte Brücke mit Brufen |
| f Küche | p Kellertreppe |
| g Viehstalle | q Aeusserer Kellertreppe |
| h Futtergang | r Dachlinten |

