

Persistenter Identifier: 1551943418252

Titel: Holzbauten des Schwarzwaldes

Autor: Eisenlohr, Friedrich
Feederle, Friedrich

Ort: Karlsruhe

Maße: 4, 24 Bl.

Datierung: 1853

Signatur: 1Bc 556

Strukturtyp: monograph

Lizenz: <https://creativecommons.org/licenses/by-sa/4.0/>

PURL: <https://digibus.ub.uni-stuttgart.de/viewer/image/1551943418252/1/>

Abschnitt: Haus des Uhrenschildmalers A. Troll auf Hochberg

Künstler/Illustrator: Feederle, Friedrich

Strukturtyp: illustration

Lizenz: <https://creativecommons.org/licenses/by-sa/4.0/>

PURL: https://digibus.ub.uni-stuttgart.de/viewer/image/1551943418252/31/LOG_0024/

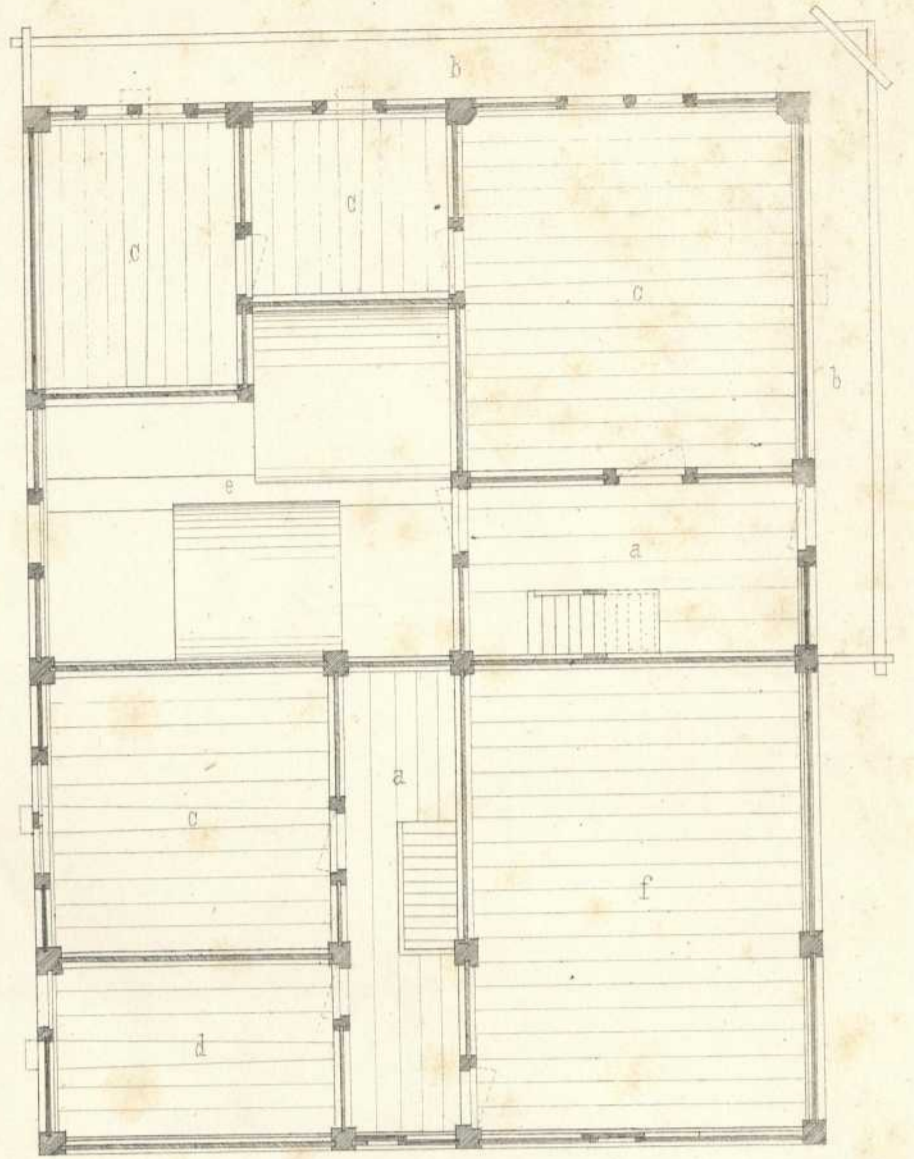
Haus des Uhrenschilddmalers A. Troll auf Hochberg.

Erbaut 1779 von Josef Kleiner & Katharina Behringerin durch den a. g. Spanlhans, Pfarrei Urach, Gemeinde Scholach, Amt Neustadt.

Querschnitt nach z z.



Grundriss des II Stoks.



I Stok.

II Stok

- | | | |
|-----------------------------|-----------------------|-------------------|
| a Stube. | h Futtergang. | a Hausgänge. |
| b Uhrenmacherwerkstätte. | i Holzschopf. | b Gang (Galerie). |
| c Küche. | k Milchhaus & Bröten. | c Schlafkammern. |
| d Maierstube / Leibgedinge. | l Abtritt. | d Vorrathskammer. |
| e Kammer / Wohnung. | m Schweinestall. | e Räucherplatz. |
| f Hausgänge. | n Dungleje. | f Futterleje. |
| g Viehstall. | o Wälserschwier. | |

Grundriss des I Stoks

